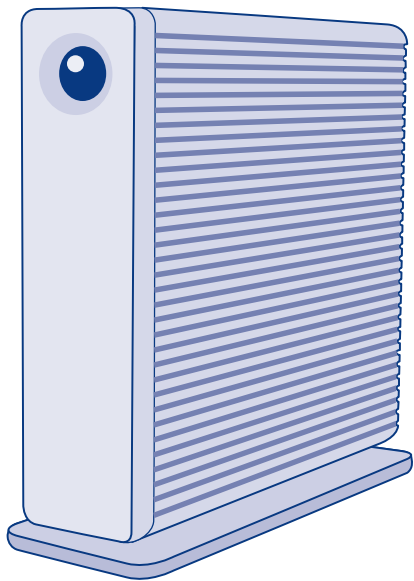




# d2 Network

Gigabit Ethernet



Design by Neil Poulton

## Quick Install Guide

## **Box Content**

LaCie d2 Network

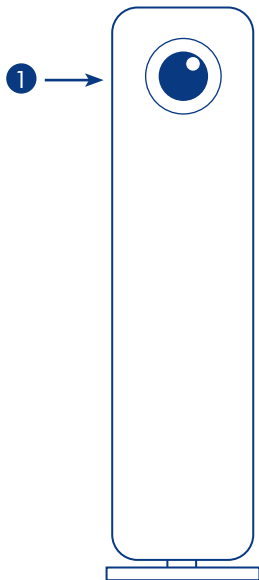
Ethernet cable

Power supply kit

LaCie Utilities CD-ROM

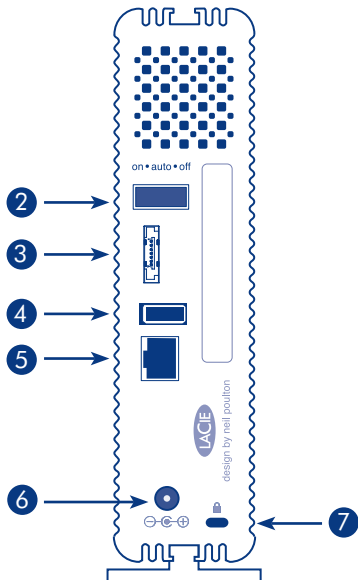
Rubber feet

Vertical stand kit



**Front View**

1. Status LED / Backup Button



**Rear View**

2. on/auto/off power switch  
3. eSATA expansion port  
4. USB expansion port  
5. Ethernet port  
6. Power adaptor connection  
7. Chain lock option

## Setup Steps

1. Connect the power supply.
2. Connect the Ethernet cable to the d2 Network and to your network through an Ethernet outlet or directly to a router, switch or hub.
3. Turn on the d2 Network by moving the power switch on the back to the ON position.

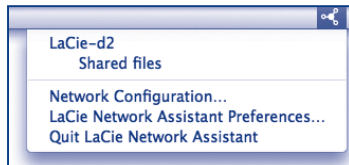
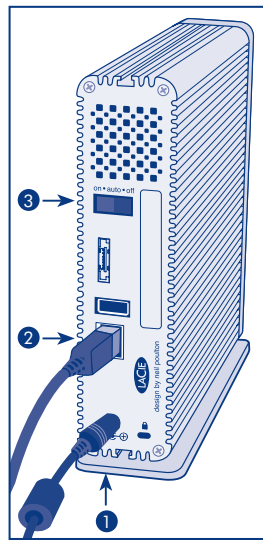
**NOTE:** Please allow approximately 3 minutes for the d2 Network to start up and become available on the network (the front LED will stop blinking).

4. Install LaCie Network Assistant on your computer from the LaCie Utilities CD-ROM.

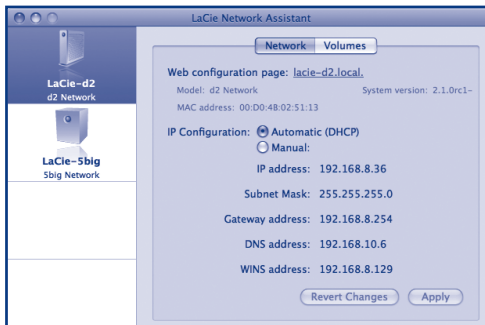
**Windows users**, click the Network Assistant icon in the system tray.

**Mac users**, click the Network Assistant icon in the menu bar.

**Linux users**, click the Network Assistant icon in the task bar.



5. Right click the icon and select "Network Configuration" from the menu.  
If more than one LaCie server appears in the menu, select "LaCie-d2" from the list, then select "LaCie-d2.local"



6. The administration page will open in your web browser.

Enter:

Login: admin

Password: admin

Click Log on.



## Precautions

Do not stack more than 3 LaCie d2 Network Disks together. Do not expose the drive to temperatures over 35° C (95° F) or 30° C (86° F) when stacked. Do not expose the device to liquids. Use only the power supply shipped with the device.

## Warranty Information

LaCie warrants your product against any defect in material and workmanship, under normal use, for the designated warranty period. The warranty becomes effective from the date of shipment. In the event this product is found to be defective within the warranty period, LaCie will, at its discretion, repair or replace the defective product.

This warranty is void if:

- The product was operated/stored in abnormal use or maintenance conditions;
- The product is repaired, modified or altered, unless LaCie expressly authorizes such repair, modification or alteration in writing;
- The product was subjected to abuse, neglect, electrical fault, improper packaging, accident or acts of nature;
- The product was installed improperly;
- The serial number of the product is defaced or missing;
- The broken part is a replacement part such as a pickup tray, etc.
- The tamper seal on the casing is broken.

See the User Manual (pre-loaded on the drive) for more information.



Manufacturer's Declaration for CE Certification  
We, LaCie, solemnly declare that this product conforms to the following European standards: Class B EN60950, EN55022, EN55024  
With reference to the following conditions: 73/23/EEC Low Voltage Directive; 89/336/EEC EMC Directive



LaCie Network Disk  
Tested to comply with  
FCC standards for  
home or office use

## FR Installation

1. Branchez l'alimentation.
2. Branchez le câble Ethernet sur le d2 Network et sur une prise Ethernet de votre réseau ou directement sur un routeur, un commutateur ou un concentrateur.
3. Mettez le d2 Network sous tension en plaçant l'interrupteur situé au dos sur la position **ON** (MARCHE).

REMARQUE : comptez environ 3 minutes avant que le d2 Network ne démarre et ne devienne disponible sur le réseau (la DEL sur le devant de l'appareil cessera de clignoter).

4. Installez LaCie Network Assistant sur votre ordinateur. Vous trouverez le programme sur le CD-ROM LaCie Utilities.  
**Sous Windows**, cliquez sur l'icône Network Assistant dans la barre d'état système.  
**Sous Mac**, cliquez sur l'icône Network Assistant dans la barre de menus.  
**Sous Linux**, cliquez sur l'icône Network Assistant dans la barre de tâches.
5. Cliquez sur l'icône avec le bouton droit de la souris et sélectionnez « Web Access... » (Accès au Web) dans le menu. Si plusieurs serveurs LaCie apparaissent dans le menu, sélectionnez « LaCie-d2 » dans la liste, puis cliquez sur « Web Access... ».
6. La page Administration s'ouvre dans votre navigateur Web. Saisissez ce qui suit :  
Nom d'utilisateur : **admin**  
Mot de passe : **admin**  
Cliquez sur Log on (Connexion).

## IT Installazione

1. Collegare l'unità all'alimentazione elettrica.
2. Collegare il cavo Ethernet all'unità d2 Network e alla rete tramite una presa elettrica o direttamente a un router, uno switch o un hub.
3. Accendere l'unità d2 Network spostando l'interruttore di accensione in posizione **ON**.

NOTA: *Attendere circa 3 minuti che l'unità d2 Network si avvii e diventi disponibile sulla rete (il LED frontale cesserà di lampeggiare).*

4. Installare LaCie Network Assistant sul proprio computer dal CD-ROM delle utility LaCie.  
**Utenti Windows:** fare clic sull'icona di Network Assistant nella barra delle applicazioni.  
**Utenti Mac:** fare clic sull'icona di Network Assistant nella barra dei menu.  
**Utenti Linux:** fare clic sull'icona di Network Assistant nella barra delle applicazioni.
5. Fare clic con il pulsante destro del mouse sull'icona e selezionare "Web Access..." dal menu. Se nel menu sono indicati più server LaCie, selezionare "LaCie-d2" dall'elenco e quindi selezionare "Web Access..."
6. Il browser visualizza la pagina di amministrazione. Digitare:  
Login: **admin**  
Password: **admin**  
Fare clic su Log on.



## DE Setup (Konfiguration)

1. Schließen Sie das Netzteil an.
2. Schließen Sie das Ethernet-Kabel an das d2 Network und an Ihr Netzwerk an (per Ethernet-Anschluss oder direkt via Router, Switch oder Hub).
3. Schalten Sie das d2 Network ein, indem Sie den Netzschalter an der Rückseite auf die EIN-Position (**ON**) stellen.

*HINWEIS: Es dauert etwa drei Minuten, bis der Startvorgang abgeschlossen ist und das d2 Network im Netzwerk verfügbar wird (die LED an der Vorderseite hört dann auf zu blinken).*

4. Installieren Sie LaCie Network Assistant von der CD-ROM mit den LaCie Dienstprogrammen auf Ihrem Computer.  
**Windows:** Klicken Sie in der Taskleiste auf das Network Assistant-Symbol.  
**Mac:** Klicken Sie in der Menüleiste auf das Network Assistant-Symbol.  
**Linux:** Klicken Sie in der Taskleiste auf das Network Assistant-Symbol.
5. Klicken Sie mit der rechten Maustaste auf das Symbol und wählen Sie im Menü die Option „Web Access“ (Internetzugang). Wenn im Menü mehrere LaCie Server angezeigt werden, wählen Sie in der Liste „LaCie-d2“ aus und wählen Sie dann die Option „Web Access“ (Internetzugang).
6. In Ihrem Browser wird die Verwaltungsseite geöffnet. Geben Sie Folgendes ein:  
Login (Benutzername): **admin**  
Password (Kennwort): **admin**  
Klicken Sie auf „Log on“ (Anmelden).

1. Conecte la fuente de alimentación.
2. Conecte el cable Ethernet a d2 Network y a su red mediante una toma Ethernet o directamente a un router, interruptor o hub.
3. Encienda el d2 Network moviendo el interruptor ubicado en la parte posterior a la posición **ON**.

*NOTA: Deje pasar aproximadamente 3 minutos para que arranque d2 Network y esté disponible en la red (el LED frontal dejará de parpadear).*

4. Instale LaCie Network Assistant en el ordenador desde el CD-ROM de Utilidades de LaCie.  
**Los usuarios de Windows** deben hacer clic en el icono Network Assistant de la bandeja del sistema.  
**Los usuarios de Mac** deben hacer clic en el icono Network Assistant de la barra de menús.  
**Los usuarios de Linux** deben hacer clic en el icono Network Assistant de la barra de tareas.
5. Haga clic con el botón secundario del ratón y seleccione la opción de acceso Web del menú. Si aparece más de un servidor LaCie en el menú, seleccione "LaCie-d2" de la lista y, a continuación, seleccione la opción de acceso Web.
6. Se abrirá la página de administración en el explorador Web. Introduzca:  
Login: **admin**  
Contraseña: **admin**  
Hacer clic en *Log on* (Iniciar).

## Installatie

1. Sluit de netvoeding aan.
2. Sluit de ethernetkabel aan op het d2 Network en op uw netwerk via een ethernetaansluiting of rechtstreeks op een router, schakelaar of hub.
3. Schakel het d2 Network in door de aan/uit-schakelaar op de achterzijde in de AAN-positie te zetten.

*OPMERKING: Het kan circa 3 minuten duren voor het d2 Network is opgestart en beschikbaar wordt op het netwerk (de LED aan de voorzijde stopt met knipperen).*

4. Installeer LaCie Network Assistant op uw computer vanaf de cd-rom met LaCie-hulpprogramma's.  
**Gebruikers van Windows** klikken op het pictogram Network Assistant op het bureaublad.  
**Gebruikers van Mac** klikken op het pictogram Network Assistant in de menubalk.  
**Gebruikers van Linux** klikken op het pictogram Network Assistant in de taakbalk
5. Klik met de rechter muisknop op het pictogram en selecteer "Web Access..." uit het menu. Als er meer dan één LaCie-server verschijnt in het menu, selecteert u "LaCie-d2" uit de lijst en vervolgens "Web Access..."
6. De beheerspagina opent in uw webbrowser. Voer het volgende in:  
Gebruikersnaam: **admin**  
Wachtwoord: **admin**  
Klik op *Inloggen*.

1. Ligue a fonte de alimentação.
2. Ligue o cabo Ethernet ao sistema d2 Network e à sua rede através de uma tomada Ethernet ou directamente a um router, interruptor ou adaptador de conexão.
3. Ligue o sistema d2 Network deslocando o interruptor de alimentação localizado no painel posterior para a posição **ON**.

*NOTA: Aguarde cerca de 3 minutos pela inicialização do d2 Network e pela disponibilidade do mesmo na rede (o LED anterior deixará de estar intermitente).*

4. Instale o LaCie Network Assistant no computador a partir do CD-ROM LaCie Utilities.

**Utilizadores do Windows:** Faça clique no ícone Network Assistant no tabuleiro de sistema.

**Utilizadores de Mac:** Faça clique no ícone Network Assistant na barra de menus.

**Utilizadores de Linux:** Faça clique no ícone Network Assistant na barra de tarefas.

5. Faça clique com o botão direito do rato no ícone e seleccione “Web Access...” (“Acesso à Web...”) no menu. Se for apresentado mais do que um LaCie server no menu, seleccione “LaCie-d2” na lista e, em seguida, seleccione “Web Access...” (“Acesso à Web...”).

6. A página de administração será aberta no web browser. Introduza:

Login (Início de sessão): **admin**

Password (Palavra-passe): **admin**

Faça clique em Log on (Iniciar Sessão).

## SV Installation

1. Anslut enheten till elnätet.
2. Anslut Ethernet-kabeln till d2 Network och till nätverket via ett Ethernet-uttag eller direkt till en router, switch eller hubb.
3. Starta d2 Network genom att ställa in strömbrytarknappen på baksidan på läget **ON**.

*OBSERVERA! Vänta cirka 3 minuter för att d2 Network ska startas och bli tillgänglig i nätverket (lampan på framsidan slutar att blinka).*

4. Installera LaCie Network Assistant på datorn från cd-rom-skivan LaCie Utilities.  
**Windows-användare:** klicka på Network Assistant-ikonen i aktivitetsfältet.  
**Mac-användare:** klicka på Network Assistant-ikonen på menyraden.  
**Linux-användare:** klicka på Network Assistant-ikonen i aktivitetslistan.
5. Högerklicka på ikonen och välj "Web Access..." i menyn. Om flera LaCie-serverar visas i menyn, väljer du "LaCie-d2" i listan och väljer sedan "Web Access..."
6. Sidan för administration visas i webbläsaren. Skriv in:  
Användarnamn: **admin**  
Lösenord: **admin**  
Klicka på Log on (logga in).

## DA Installation

1. Tilslut strømforsyningen.
2. Tilslut Ethernet-kablet til d2 Network og til dit netværk via et Ethernet-stik eller direkte til en router, switch eller hub.
3. Tænd for d2 Network ved at dreje kontakten på bagsiden til positionen **ON** (til).

*BEMÆRK: Det tager ca. 3 minutter for d2 Network at starte op og blive tilgængelig på netværket (LED-lampen på forsiden holder op med at blinke).*

4. Installer LaCie Network Assistant på din computer fra LaCie Utilities-cd-rom'en.  
**Windows-brugere:** Klik på Network Assistant-ikonet på proceslinjen.  
**Mac-brugere:** Klik på Network Assistant-ikonet på menulinjen.  
**Linux-brugere:** Klik på Network Assistant-ikonet på proceslinjen.
5. Højreklik på ikonet, og vælg "Web-adgang..." i menuen. Hvis der vises mere end én LaCie-server i menuen, skal du vælge "LaCie-d2" på listen og derefter vælge "Web-adgang..."
6. Administrations siden åbnes i webbrowseren. Skriv:  
    Login: **admin**  
    Adgangskode: **admin**  
Klik på **Log on**.

1. Kytke virtalähde.
2. Kytke Ethernet-kaapeli d2 Networkiin ja verkkoon Ethernet-pistokkeen kautta tai suoraan reitittimeen, kytkimeen tai keskittimeen.
3. Käynnistä kääntämällä takana oleva virtakytkin **ON**-asentoon.

HUOM. Anna d2 Networkin käynnistyä noin 3 minuutin ajan ja tulla käyttöön verkossa (edessä oleva LED-merkkivalo lopettaa vilkkumisen).

4. Asenna LaCie Network Assistant tietokoneeseen LaCie Utilities CD -levyltä.  
Napsauta **Windowsissa** ilmaisinalueen Network Assistant -kuvaketta.  
Napsauta **Macissa** valikkorivin Network Assistant -symbolia.  
Napsauta **Linuxissa** tehtävärivin Network Assistant -ikonia.
5. Kaksoinapsauta kuvaketta ja valitse valikosta "Web-yhteys...". Jos valikossa on useita LaCie-palvelimia, valitse luettelosta "LaCie-d2" ja valitse sitten "Web-yhteys...".
6. Selaimen avautuu hallintasivu. Anna seuraavat tiedot:  
Käyttäjätunnus: **admin**  
Salasana: **admin**  
Napsauta Log on (Kirjaudu sisään).

1. Podłącz zasilanie.
2. Podłącz przewód ethernetowy do urządzenia d2 Network i do gniazda sieciowego Ethernet lub bezpośrednio do routera, przełącznika lub koncentratora.
3. Włącz urządzenie d2 Network, przestawiając przełącznik zasilania z tyłu obudowy w pozycję **ON** (Wł.).

*UWAGA: Uruchomienie urządzenia d2 Network trwa ok. 3 minut. Po tym czasie urządzenie będzie dostępne w sieci (dioda LED z przodu urządzenia przestanie migać).*

4. Zainstaluj oprogramowanie LaCie Network Assistant na komputerze. Znajduje się ono na dysku CD-ROM z programami narzędziowymi, LaCie Utilities.

**Użytkownicy systemu Windows:** Kliknij ikonę programu Network Assistant na pasku zadań.

**Użytkownicy komputerów Macintosh:** Kliknij ikonę programu Network Assistant na pasku menu.

**Użytkownicy systemu Linux:** Kliknij ikonę programu Network Assistant na pasku zadań.

5. Kliknij prawym przyciskiem ikonę i z menu podręcznego wybierz polecenie „Web Access...”. Jeśli w menu zostanie wyświetlony więcej niż jeden serwer LaCie, z listy wybierz kolejno pozycje „LaCie-d2” i „Web Access...”.
6. W oknie przeglądarki zostanie wyświetlona strona administracyjna. Wprowadź:

Login: **admin**

Hasło: **admin**

Kliknij przycisk **Log on** (Zaloguj).



1. Подключите источник питания.
2. Подключите кабель Ethernet к устройству d2 Network, а также к сети через разъем Ethernet либо напрямую к маршрутизатору, коммутатору или концентратору.
3. Для того чтобы включить устройство d2 Network, переведите переключатель на его задней панели в положение **ON** («ВКЛ.»).

*ПРИМЕЧАНИЕ. Загрузка устройства d2 Network и отображение его в сети занимают приблизительно три минуты (индикатор на передней панели перестанет мигать).*

4. Вставьте компакт-диск с утилитами для приводов LaCie и установите программу LaCie Network Assistant.  
**Для пользователей Windows:** щелкните по значку Network Assistant в системной области панели задач.  
**Для пользователей Mac:** щелкните по значку Network Assistant в строке меню.  
**Для пользователей Linux:** щелкните по значку Network Assistant на панели задач.
5. Щелкните правой кнопкой мыши по значку и выберите пункт меню Web Access... («Веб-доступ...»). Если в меню отображается более одного сервера LaCie, выберите LaCie-d2 из списка, а затем — пункт Web Access... («Веб-доступ...»).
6. В браузере откроется страница администрирования. Введите указанные ниже данные.  
Login («Имя пользователя»): **admin**  
Password («Пароль»): **admin**  
Нажмите кнопку **Log on** («Вход в систему»).

1. Συνδέστε το τροφοδοτικό.
2. Συνδέστε το καλώδιο Ethernet στο d2 Network και στο δίκτυο μέσω μιας εξόδου Ethernet ή απευθείας σε ένα router, μεταγωγέα δικτύωσης ή hub.
3. Ενεργοποιήστε το d2 Network θέτοντας το διακόπτη τροφοδοσίας στο πίσω μέρος στη θέση **ON**.

*ΣΗΜΕΙΩΣΗ: Περιμένετε περίπου 3 λεπτά για να εκκινηθεί το d2 Network και να γίνει διαθέσιμο στο δίκτυο (το μπροστινό LED θα σταματήσει να αναβοσβήνει).*

4. Εγκαταστήστε το LaCie Network Assistant στον υπολογιστή από το CD-ROM βοηθητικών προγραμμάτων (Utilities) της LaCie.

**Χρήστες των Windows**, κάντε κλικ στο εικονίδιο Network Assistant στην περιοχή συστήματος.

**Χρήστες Mac**, κάντε κλικ στο εικονίδιο Network Assistant στη γραμμή μενού.

**Χρήστες Linux**, κάντε κλικ στο εικονίδιο Network Assistant στη γραμμή εργασιών.

5. Εάν εμφανιστούν περισσότεροι του ενός διακομιστές LaCie στο μενού, επιλέξτε "LaCie-d2" από τη λίστα και στη συνέχεια επιλέξτε "Web Access..."
6. Η σελίδα διαχείρισης θα ανοίξει στο web browser. Καταχωρήστε:

Login: **admin**

Password: **admin**

Κάντε κλικ στο **Log on**.

## JA セットアップ

1. 電源を接続します。
2. Ethernet ケーブルを d2 Network に、Ethernet アウトレット経由で、またはルータ、スイッチ、ハブに直接接続します。
3. 背面の電源スイッチを **ON** の位置にして、d2 Network にスイッチを入れます。

注記：d2 Network が立ち上がり、ネットワークで利用可能になるまで約 3 分ほどかかります（正面の LED が点滅しなくなります）。

4. LaCie Utilities CD-ROM からコンピュータに LaCie Network Assistant をインストールします。  
**Windows** をお使いの場合は、システム トレイにある Network Assistant アイコンをクリックします。  
**Mac** をお使いの場合は、メニュー バーにある Network Assistant アイコンをクリックします。  
**Linux** をお使いの場合は、タスク バーにある Network Assistant アイコンをクリックします。
5. アイコンを右クリックして、メニューから [Web Access... (Web アクセス)] を選択します。メニューに複数の LaCie サーバが表示される場合は、一覧から [LaCie-d2] を選択した上で [Web Access] を選択します
6. Web ブラウザで管理ページが開きます。次を入力します。  
ログイン名： **admin**  
パスワード： **admin**  
[Log on (ログイン)] をクリックします。

1. 连接电源。
2. 将以太网电缆的一端连接 **d2 Network** 另一端通过以太网插座（或直接连接到路由器、交换机或集线器）连接网络。
3. 将 **d2 Network** 背面的电源开关切换到“打开”位置，打开 **d2 Network** 。

请等待 **d2 Network** 启动并可在网络上使用（前部 LED 停止闪烁），时间大约 3 分钟。

4. 从 LaCie Utilities CD-ROM 将 **LaCie Network Assistant** 安装到您的计算机。

**Windows** 用户请单击系统任务栏中的 **Network Assistant** 图标。

**Mac** 用户请单击菜单栏中的 **Network Assistant** 图标。

**Linux** 用户请单击任务栏中的 **Network Assistant** 图标。

5. 以右键单击图标并从菜单中选择“Web 访问...”。如果菜单中出现多部 **LaCie** 服务器，请从列表中选择“**LaCie-d2**”，然后选择“Web 访问...”。
6. 将在 **Web** 浏览器中打开管理页面。输入：  
    登录：**admin**  
    密码：**admin**  
    单击“登录”。

## KO 설치

1. 전원 공급 장치를 연결하십시오.
2. Ethernet 케이블을 Ethernet 포트를 통해 d2 Network와 네트워크에 연결하거나 직접 라우터, 스위치 또는 허브에 연결합니다.
3. d2 Network 뒤쪽에 있는 전원 스위치를 **ON** 위치로 놓아 전원을 켜십시오.

참고: d2 Network가 작동되고 네트워크에 연결되기까지는 약 3분정도 걸립니다(앞쪽 LED가 더 이상 깜박이지 않음).

4. LaCie Utilities CD-ROM에서 컴퓨터에 **LaCie Network Assistant**를 설치하십시오.  
**Windows** 사용자의 경우 시스템 트레이의 **Network Assistant** 아이콘을 클릭하십시오.  
**Mac** 사용자의 경우 메뉴 바의 **Network Assistant** 아이콘을 클릭하십시오.  
**Linux** 사용자의 경우 태스크 바의 **Network Assistant** 아이콘을 클릭하십시오.
5. 아이콘을 오른쪽 마우스로 클릭한 다음 메뉴에서 “Web Access...”를 선택하십시오. 메뉴에 두 개 이상의 LaCie 서버가 나타나면 목록에서 “LaCie-d2”를 선택한 다음 “Web Access...”를 클릭하십시오.
6. 웹 브라우저에 관리 페이지가 열립니다. 다음을 입력하십시오.  
로그인: **admin**  
암호: **admin**  
Log on 을 클릭하십시오.

1. Güç kaynağını bağlayın.
2. Ethernet kablosunu d2 Network'e ve bir Ethernet prizi yoluyla ağınıza (ya da doğrudan bir yönlendiriciye, anahtara veya hub'a) bağlayın.
3. Arka taraftaki güç düğmesini **ON** (açık) konumuna getirerek d2 Network'ü açın.

NOT: d2 Network'ün başlatılması ve ağda kullanılabilir olması için yaklaşık 5 dakika (ön Led ışığı yanıp sönmeyi bırakıncaya kadar) bekleyin.

4. LaCie Utilities CD-ROM'undan LaCie Network Assistant uygulamasını yükleyin.

**Windows kullanıcıları:** sistem tepesinde Network Assistant'ı tıklayın.

**Mac kullanıcıları:** menü çubuğunda Network Assistant'ı tıklayın.

**Linux kullanıcıları:** görev çubuğunda Network Assistant'ı tıklayın.

5. Simgely sağ tıklayın ve menüden "Web Access..." (Web Erişimi...) öğesini seçin. Menüde birden fazla sayıda LaCie sunucusu belirirse listeden "LaCie-d2" öğesini seçin, ardından "Web Access..." öğesini seçin.
6. Yönetim sayfası tarayıcınızda açılır. Şunları girin:

Login: **admin**

Password: **admin**

**Log on** (Oturum Aç)'ı tıklayın.

١. قم بتوصيل مصدر الطاقة.

٢. قم بتوصيل كابل Ethernet → d2 Network وبالشبكة الخاصة بك من خلال منفذ Ethernet أو مباشرة بجهاز التوجيه أو المحوّل أو لوحة الوصل).

٣. قم بتشغيل نظام d2 Network عن طريق تحريك مفتاح التشغيل الموجود في الجزء الخلفي إلى الوضع ON (تشغيل).

ملاحظة: الرجاء ترك نظام d2 Network لمدة ٣ دقائق تقريباً حتى يبدأ في التشغيل ويصبح متاحاً على الشبكة (سيتوقف مصباح الإشارة الأمامي عن الوميض).

٤. قم بتثبيت LaCie Network Assistant على جهاز الكمبيوتر الخاص بك من القرص المضغوط الخاص بالأدوات المساعدة LaCie Utilities CD-ROM.

لمستخدمي Windows، انقر فوق رمز Network Assistant الموجود في علبة النظام.

لمستخدمي Mac، انقر فوق رمز Network Assistant الموجود في شريط القوائم.

لمستخدمي Linux، انقر فوق رمز Network Assistant الموجود في شريط المهام.

٥. انقر بزر الماوس الأيمن على الرمز وحدد "Web Access..." (الوصول للويب...) من القائمة. إذا ظهر أكثر من ملقم LaCie واحد في القائمة، فحدد "LaCie-d2" من القائمة، ثم حدد "Web Access..." (الوصول للويب...)

٦. سيتم فتح صفحة الإدارة في مستعرض ويب لديك. قم بإدخال:

admin: تسجيل الدخول

admin: كلمة المرور

انقر فوق Log on (تسجيل الدخول).

# Contact Us

## **LaCie USA**

22985 NW Evergreen Pkwy  
Hillsboro, OR 97124  
sales@lacie.com

## **LaCie France**

17, rue Ampère  
91349 Massy Cedex  
sales.fr@lacie.com

## **LaCie Asia (HK)**

25/F Winsan Tower  
98 Thomson Road  
Wanchai, Hong-Kong  
sales.asia@lacie.com

## **LaCie Asia (Singapore)**

Centennial Tower, Level 34  
3 Temasek Avenue  
Singapore 039190  
sales.asia@lacie.com

## **LaCie Australia**

458 Gardeners Rd.  
Alexandria, NSW 2015  
sales.au@lacie.com

## **LaCie Belgium**

Vorstlaan 165/ Bld  
du Souverain 165  
1160 Brussels  
sales.benelux@lacie.com

## **LaCie Canada**

235 Dufferin St.  
Toronto, Ontario M6K 1Z5  
sales.ca@lacie.com

## **LaCie Germany**

Am Kesselhaus 5  
D-79576 Weil Am Rhein  
sales.de@lacie.com

## **LaCie Italy**

Centro Direzionale Edificio B4  
Via dei Missaglia 97  
20142 Milano  
sales.it@lacie.com

## **LaCie Japan K.K.**

Uruma Kowa Bldg. 6F  
8-11-37 Akasaka, Minato-ku  
Tokyo 107-0052  
sales.jp@lacie.com

## **LaCie Netherlands**

Postbus 134  
3480 DC Harmelen  
sales.benelux@lacie.com

## **LaCie Middle East FZE**

LIU-E6, PO Box 293860,  
Dubai Airport Free Zone,  
Dubai, U.A.E.  
sales.me@lacie.com

## **LaCie Nordic**

(Sweden, Denmark, Norway, Finland)  
Sveavägen 90, 5tr  
113 59 Stockholm, Sweden  
sales.nordic@lacie.com

## **LaCie Spain**

C/ Núñez Morgado, 3, 5ª pl.  
28036 Madrid  
sales.es@lacie.com

## **LaCie Switzerland**

Davidsbodenstrasse 15 A  
4004 Basel  
sales.ch@lacie.com

## **LaCie United Kingdom and Ireland**

LaCie LTD - Friendly House  
52-58 Tabernacle Street  
London, England EC2A 4NJ  
UK: sales.uk@lacie.com  
Ireland: sales.ie@lacie.com

## **LaCie Worldwide Export**

17, rue Ampère  
91349 Massy Cedex, France  
sales.intl@lacie.com

Visit [www.lacie.com](http://www.lacie.com) for more  
information on LaCie products.

