



Ethernet Mini Disk de LaCie

Preguntas más frecuentes

Instalación

¿Cómo se instala la unidad Ethernet Mini Disk de LaCie?

- A. Conecte el cable Ethernet al puerto LAN de la parte posterior de la unidad Ethernet Mini Disk de LaCie.
- B. Conecte el otro extremo del cable Ethernet a un puerto disponible del hub.
- C. Conecte el cable de alimentación a la parte posterior de la unidad Ethernet Mini Disk de LaCie y a una toma de corriente.
- D. Encienda la unidad Ethernet Mini Disk de LaCie pulsando el botón de encendido situado en la parte frontal del NAS.
- E. Abra un navegador Web en su ordenador.
- F. En la barra de direcciones, escriba `http://edmini` y pulse Intro.
- G. Haga clic en Administración.
 - Nombre de administración predeterminado: admin
 - Contraseña predeterminada: admin
- H. Enhorabuena. Ya está conectado a la consola del administrador de la unidad Ethernet Mini Disk de LaCie.

Nota técnica:

Si utiliza un ordenador Mac, instale primero el software IP Configurator de LaCie disponible en el CD o en el sitio Web de LaCie para localizar la dirección IP de la unidad Ethernet Mini Disk de LaCie. A continuación, introduzca la dirección IP en su navegador Web.

¿Cómo puedo acceder al recurso compartido de la unidad Ethernet Mini Disk?

Para usuarios de Windows:

Para acceder a la unidad Ethernet Mini Disk de LaCie con Microsoft Windows, seleccione Mis sitios de red. De modo predeterminado, la unidad Ethernet Mini Disk de LaCie aparecerá con el nombre "EDmini" en Grupo de trabajo. Cuando intente acceder a un recurso compartido, se le pedirá que escriba un nombre de usuario y una contraseña.

Usuarios de Mac:

En Mac OS 10.x, haga clic en Conectar a servidor del menú Ir y escriba la dirección IP de la unidad Ethernet Mini Disk de LaCie. Aparecerá una lista de recursos compartidos. Haga clic en los recursos compartidos que desee abrir y pulse Aceptar. Escriba un nombre de usuario y una contraseña válidos. El nuevo recurso compartido aparecerá en el escritorio.

Para usuarios de Linux

En KDE, abra konqueror y escriba la dirección IP de la unidad Ethernet Mini Disk de LaCie en el campo de direcciones.

Nota:

Como opción predeterminada, puede iniciar la sesión en la unidad Ethernet Mini Disk con admin como nombre de usuario y admin como contraseña antes de registrar su perfil de usuario.

¿Cómo puedo acceder a la página de administración Web ?

Puede acceder a la página de administración Web escribiendo `http://edmini` en el navegador Web desde una estación de trabajo Windows o introduciendo la dirección de IP desde una estación de trabajo Mac.

¿Cómo puedo obtener la dirección IP de la unidad Ethernet Mini Disk de LaCie con un servidor DHCP?

Para usuarios de Windows:

De forma predeterminada, puede acceder a la página de administración Web escribiendo `http://edmini` en el navegador Web. Haga clic en la ficha de red para obtener la dirección IP.

Usuarios de Mac:

Utilice el Configurator de red de LaCie disponible en el CD o en el sitio Web de LaCie. Cuando abra el Configurator de red de LaCie, verá una lista de todos los servidores NAS que funcionan en la red. Cuando examine la lista, toda la información relacionada con la red, incluidas las direcciones IP, aparecerán en el panel situado a la derecha de la ventana.

¿Cómo puedo crear un usuario?

De forma predeterminada, puede acceder a la página de administración Web escribiendo `http://edmini` en el navegador Web de Windows o introduciendo la dirección IP en un ordenador Mac. Inicie la sesión en la página Web de Ethernet Mini Disk como admin y escriba admin como contraseña. Haga clic en la ficha Usuarios y haga clic en Añadir un nuevo usuario.

Nota:

En los nombres de usuario no se pueden incluir espacios ni caracteres Unicode.

¿Cómo puedo configurar mi dirección IP?

Si su red NO la administra un servidor DHCP, la unidad Ethernet Mini Disk utiliza su dirección IP predeterminada que es 192.168.1.100.

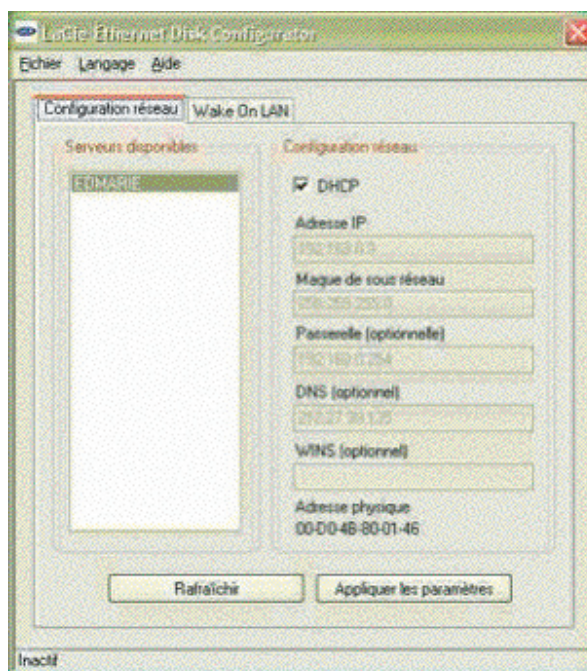
A través de USB:

Puede utilizar la herramienta « EMiniLogOn » (disponible en Ethernet Mini Disk cuando se conecta a través de USB) para cambiar esta dirección IP predeterminada.

A través de la red:

Acceda a la página de administración Web escribiendo <http://edmini> en el navegador Web desde Windows o escribiendo la dirección IP para un ordenador Mac y haga clic en administración. Inicie la sesión como admin y escriba admin como contraseña. Haga clic en la ficha Red y pulse el botón azul. Compruebe Configurar manualmente para introducir una dirección IP nueva.

IP Configurator de LaCie es un software que le permite localizar las unidades LaCie compartidas en la red. Lo encontrará en el sitio Web de LaCie en <http://www.lacie.com/support/drivers/driver.htm?id=10048>. Puede descargarlo a un ordenador conectado a la misma red que el Disco Ethernet. Este configurador de red le permite controlar la dirección IP (máscara de subred...) que se haya asignado al Disco Ethernet y también, por ejemplo, el nombre "EDmini". Asimismo, le permite diferenciar el Disco Ethernet de LaCie conectado a la red.



Administración

¿Todos los usuarios de la red tienen acceso a la unidad Ethernet Mini Disk?

Todos los usuarios de la red pueden ver el recurso compartido pero estos usuarios deben estar registrados para acceder a dicho recurso. Los usuarios deben registrarse a través de la página de administración Web.

¿Puede todo el mundo acceder a los datos a través de USB?

No. Cuando se conecta la unidad, aparece una herramienta de inicio de sesión y el usuario debe comenzar introduciendo un login y una contraseña.

¿Es compatible con una red Gigabit Ethernet?

Sí. La unidad Ethernet Mini Disk se puede utilizar en una red Gigabit pero requiere un conmutador Ethernet 100 de Mb/1 Gb (no incluido). Consulte a los distribuidores si necesita más información.

¿Cómo se configura la unidad Ethernet Mini Disk en Extend 3?

Desde una estación de trabajo conectada a una red, abra su navegador Web y escriba <http://edmini> desde un PC o <http://DirecciónIP> desde un Mac. Vaya a la sección de administración introduciendo el nombre de usuario: admin y la contraseña: admin. Haga clic en la ficha del disco y seleccione Extend 3 en Sistema de archivos.

Precaución: cuando vuelva a formatear la unidad en Extend 3, ya no podrá utilizarla de nuevo a través de USB.

¿Cómo puedo cambiar la contraseña admin?

De forma predeterminada, puede acceder a la administración de la página Web escribiendo `http://edmini` en el navegador Web de Windows o introduciendo la dirección IP en un ordenador Mac. Puede iniciar la sesión en la página Web de Ethernet Mini Disk como admin y escriba admin como contraseña. Haga clic en la ficha Usuarios y después en “cambiar la contraseña del administrador”.

¿Puedo utilizar conectores USB y Ethernet al mismo tiempo?

No. Sólo se puede utilizar una interfaz cada vez, Ethernet o USB.

¿Qué sistemas operativos admite Ethernet Mini Disk de LaCie?

Mediante USB, la unidad Ethernet Mini Disk de LaCie es compatible con Windows 2000, Windows XP o Mac OS 10.2.x o superior.

A través de la red, la unidad Ethernet Mini Disk de LaCie es compatible con Windows 98SE, Windows Me, Windows 2000, Windows XP o Mac OS 9 o superior.

¿Puedo cambiar el nombre del recurso compartido?

No se puede cambiar el nombre del recurso compartido. El volumen de almacenamiento se considera siempre un recurso compartido con un Mac o PC.

¿Puedo crear varios recursos compartidos?

Si se divide la unidad en varias particiones mediante USB, sólo se podrá acceder a una partición en la red. Por lo tanto, se recomienda guardar sólo un recurso compartido y no dividir la unidad.

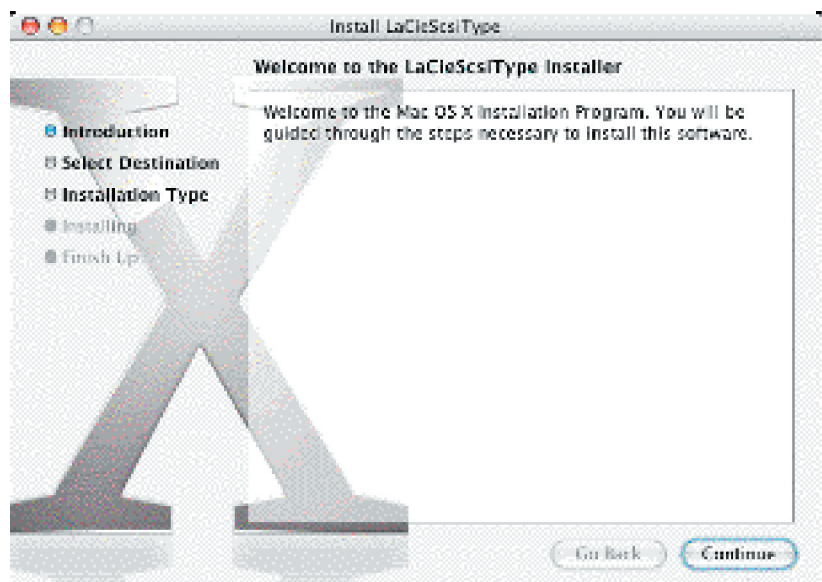
Para usuarios de Mac

Si es usted un usuario de Mac OS 9.x y utiliza Internet Explorer como navegador Web o si los textos no están correctamente colocados en la página de administración de interfaces Web:

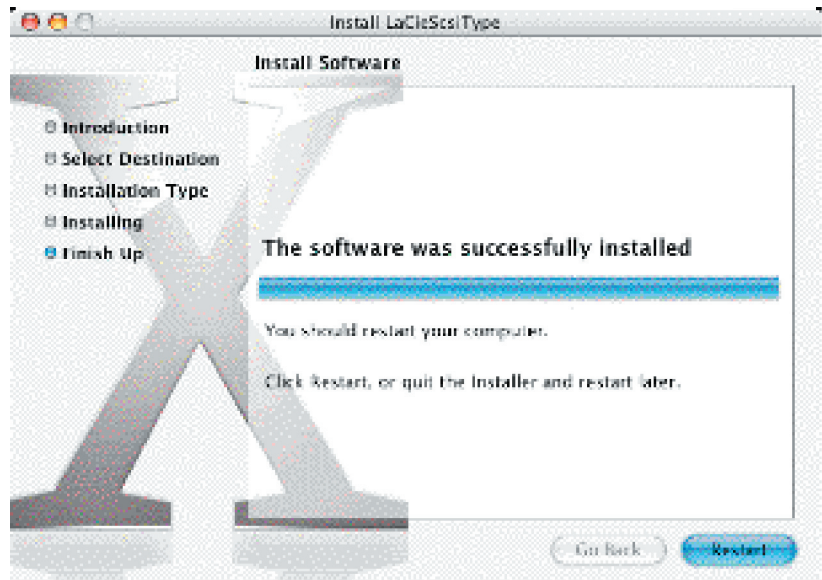
Actualice Internet Explorer.

Primer uso con Mac OS X:

1. Cuando haga clic por primera vez en el icono de Ethernet Mini Disk de LaCie, aparecerá un cuadro de diálogo informándole de que tiene que instalar algunos componentes del sistema. Haga clic en Aceptar para continuar.
2. Se abrirá el programa de instalación de Mac OS X. Haga clic en Continuar para instalar los componentes.



3. Simplemente, espere unos segundos mientras el programa de instalación instala los componentes necesarios.



Cuando termine, haga clic en Reiniciar para volver a arrancar su Mac. Ya está preparado para utilizar la unidad Ethernet Mini Disk de LaCie. Una vez que ponga en funcionamiento la unidad Ethernet Mini Disk de LaCie, podrá configurarla.

Limitaciones de Mac cuando se utiliza un protocolo AppleTalk en la red:

El nombre de archivo debe contener menos de 27 caracteres. El archivo no debe ser mayor de 2 GB.

Formateo

¿Cómo puedo volver a formatear la unidad?

Advertencia:

Al ejecutar los pasos que se indican a continuación se borra todo el contenido del disco duro. Por lo tanto, si tiene información que desee proteger o seguir utilizando, realice una copia de seguridad de la misma antes de realizar estos pasos.

Si necesitar que sus datos estén disponibles en la red (y no a través de la conexión USB), le sugerimos que vuelva a formatear su unidad en Extend 3.

Desde una estación de trabajo conectada a una red: abra su navegador Web y escriba <http://edmini> desde un PC o <http://DirecciónIP> desde un Mac. Vaya a la sección de administración e introduzca el nombre de usuario: admin y la contraseña: admin. Haga clic en la ficha del disco y seleccione Extend 3 en Sistema de archivos.

Precaución: cuando vuelva a formatear la unidad con Extend 3, ya no podrá utilizarla de nuevo a través de USB.

¿Cuál es la razón para volver a formatear mi unidad en Extend 3?

Con una unidad Ethernet Mini Disk reformateada en Extend 3, podrá almacenar archivos de un tamaño superior a 2 GB.

Precaución: cuando vuelva a formatear la unidad en Extend 3, ya no podrá utilizarla de nuevo a través de USB.

Advertencia sobre el formateo: Ethernet Mini Disk de LaCie esté preformateado como volumen FAT 32 y puede utilizarse en varias plataformas (por ejemplo, Windows 2000, Windows XP y Mac OS X).

No se recomienda volver a formatear la unidad Ethernet Mini Disk de LaCie en NTFS ya que invalidará el acceso de escritura a la unidad y resultará imposible almacenar los archivos.

Resolución de problemas

¿Por qué no puedo ver la unidad Ethernet Mini Disk cuando ya está conectada a mi red?

De modo predeterminado, la unidad Ethernet Mini Disk está configurada para recuperar su dirección IP desde un servidor DHCP.

Si su red está administrada por un servidor DHCP y no puede acceder a la unidad Ethernet Mini Disk, compruebe el registro del servidor DHCP.

Para obtener la dirección IP, localice la red con la herramienta de software « IP Configurator » de LaCie que encontrará en el sitio Web de LaCie.

Si su red NO está administrada por un servidor DHCP, la unidad Ethernet Mini Disk utiliza su dirección IP predeterminada que es 192.168.1.100.

Para cambiar esta dirección IP a través de la red, utilice la herramienta de software « IP Configurator » de LaCie. Por otro lado, puede utilizar la herramienta « EDminiLogOn » (disponible en Ethernet Mini Disk cuando se conecta a través de USB) para cambiar esta dirección IP predeterminada.

¿Qué tengo que hacer si un archivo grande no se copia en la unidad Ethernet Mini Disk de LaCie?

Cuando utilice el formato FAT32 predeterminado de la unidad Ethernet Mini Disk de LaCie, el límite de tamaño de archivo para un único archivo es de 4 GB a través de USB y de 2 GB a través de la red. Un solo archivo que tenga 4 GB o más no se podrá copiar a la unidad Ethernet Mini Disk de LaCie por las limitaciones de formato de archivo de FAT32.

Si tiene un único archivo de 4 GB o más, pruebe a utilizar una utilidad de compresión de archivos para reducir el tamaño del archivo. Si puede comprimirlo a menos de 4 GB, deberá poder copiarlo sin problemas a la unidad Ethernet Mini Disk de LaCie.

Si desea transferir archivos grandes a través de la red, le recomendamos que vuelva a formatear la unidad en Extend 3.

¿Por qué no funciona cuando conecto una unidad USB al puerto USB?

El puerto USB sólo se puede utilizar para conectar directamente la unidad Ethernet Mini Disk a un PC a través de USB.

¿Por qué no pueden verse algunos archivos ni se puede volver a acceder a ellos?

Todos los archivos almacenados a través de un protocolo AFP (a través de un Mac) con un nombre que incluya caracteres específicos (\ / : * ? " < > |) no se podrán ver desde otro cliente que tenga un sistema operativo diferente.

¿Por qué se ha desconectado la unidad Ethernet Mini Disk de la red?

¿Ha intentado transferir un archivo de más de 2 GB? Si es así, aparecerá un mensaje de error y la unidad Ethernet Mini Disk se desconectará de la red. Para acceder a la unidad, deberá localizar de nuevo la red con IP Configurator de LaCie.

Cuando utilice el formato FAT32 predeterminado de la unidad Ethernet Mini Disk de LaCie, el límite de tamaño de archivo para un único archivo es de 4 GB a través de USB y de 2 GB a través de la red. Un solo archivo que tenga 4 GB o más no se podrá copiar a la unidad Ethernet Mini Disk de LaCie.

Al enchufar la unidad Ethernet Mini Disk a través de USB aparece en el escritorio una pequeña aplicación que ocupa unos pocos MB. ¿Por qué?

Estos MB corresponden a la herramienta de inicio de sesión. Haga clic en esta aplicación de software e introduzca su nombre de usuario y la contraseña para acceder a la unidad.

Si no es un usuario registrado, registre el perfil a través de la red en la página de administración. <http://edmini>

¿Cuál es la forma correcta de apagar la unidad Ethernet Mini Disk?

Mantenga pulsado el botón azul de la parte delantera de la unidad durante 10 segundos. La luz del botón comenzará a parpadear. Cuando la luz se apague, la unidad estará completamente apagada.