

1. Mise à jour logicielle du produit

LaCie peut améliorer le logiciel de votre disque dur réseau ou ajouter de nouvelles fonctionnalités au fil du temps. Voir ci-dessous pour les informations de mise à jour.

Pour trouver la version la plus récente du logiciel Network Space, accédez à [Tableau de bord > Support \(Assistance\)](#). Sous Configuration, recherchez Version ([Fig. 02](#)). Le nombre qui suit correspond à la version du logiciel installé sur votre Network Space.

1.1. Méthode 1 : Mise à jour automatique

Votre disque dur réseau est configuré par défaut pour obtenir les mises à jour logicielles les plus récentes par Internet. La page d'assistance technique du tableau de bord de votre produit vérifie si des mises à jour sont disponibles et les installe si vous le souhaitez.

Si vous préférez mettre à jour votre disque manuellement ou si vous êtes sur un réseau restreint, vous pouvez également utiliser LaCie Network Assistant (voir [1.2. Méthode 2 : Mise à jour avec le logiciel LaCie Network Assistant](#)).

1. Ouvrez [Tableau de bord > Assistance](#).
2. Dans la zone Mise à jour automatique, cliquez sur la flèche grise vers le bas pour vérifier si une nouvelle mise à jour est disponible ([Fig. 01](#)).
3. Si une mise à jour est disponible, le téléchargement commencera automatiquement.
4. Une fois le téléchargement terminé, cliquez sur le lien [Détails](#) pour afficher le journal des changements. Cliquez sur le bouton [Installer](#) pour continuer ([Fig. 02](#)).
5. Le disque redémarre et disparaît temporairement du réseau ([Fig. 03](#)). L'installation peut prendre plusieurs minutes. Quand il réapparaît, vous pouvez vérifier la nouvelle version du logiciel sur [Tableau de bord > Assistance](#).

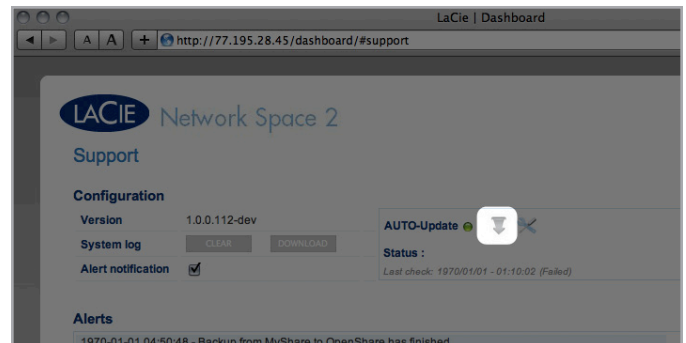


Fig. 01

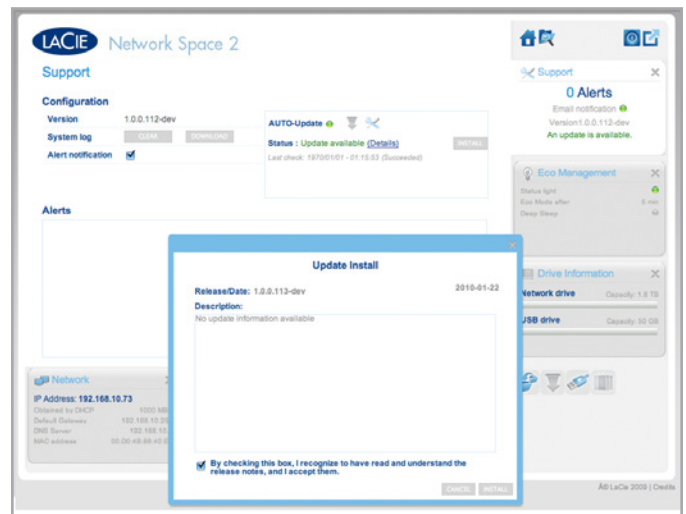


Fig. 02

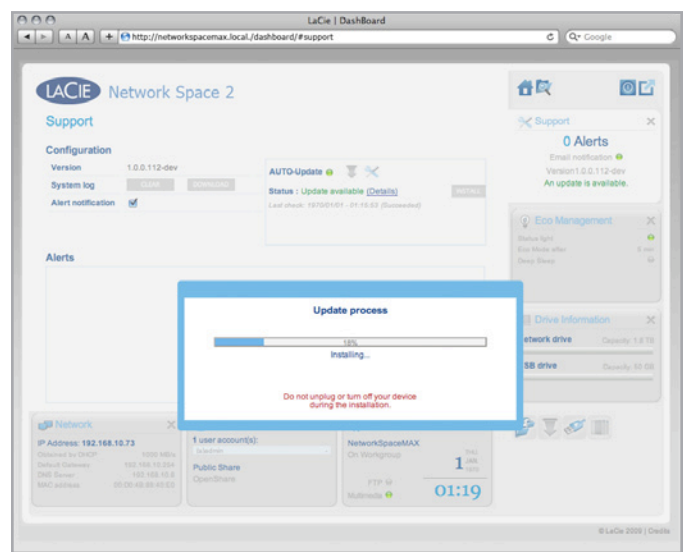


Fig. 03

1.2. Méthode 2 : Mise à jour avec le logiciel LaCie Network Assistant

Cette procédure de mise à jour n'efface pas la configuration et les fichiers enregistrés sur le disque.

Recommandations pour la mise à jour avec LaCie Network Assistant

- ◆ Connectez votre PC ou Mac au réseau à l'aide d'un câble Ethernet (désactivez la connexion sans fil)
- ◆ Vérifiez que les utilisateurs sur votre réseau ont arrêté tout transfert de données au NAS
- ◆ Désactivez les autres NAS sur le réseau, excepté celui que vous souhaitez mettre à jour
- ◆ Débranchez toutes les connexions aux partages sur le NAS que vous souhaitez mettre à jour

1. Vérifiez que vous utilisez la version la plus récente de LaCie Network Assistant (au minimum 1.4.1). Si vous téléchargez [une version plus récente](#), veillez à désinstaller les versions précédentes.
2. Téléchargez la mise à jour logicielle la plus récente pour votre produit [ici](#).
3. Exécutez LaCie Network Assistant.
4. Accédez à la section Préférences et assurez-vous que le [Support IPConf](#) est désactivé ([Fig. 04](#)).
5. Sélectionnez votre produit dans la liste à gauche et cliquez sur le bouton [Mettez à jour votre système NAS](#) ([Fig. 05](#)). Entrez votre nom d'utilisateur et votre mot de passe administrateur.
6. Accédez à la mise à jour logicielle (fichier .capsule) que vous avez téléchargée et chargez-la ([Fig. 06](#)).
7. Cliquez sur [Continuer...](#) pour commencer la mise à jour. Il se peut que les utilisateurs Mac doivent saisir leur mot de passe administrateur. L'installation peut prendre plusieurs minutes.
8. Une fois la mise à jour terminée, vérifiez la mise à jour : cliquez sur le logo LaCie Network Assistant dans la barre de menus (Mac) ou la barre de tâches (Windows) et sélectionnez [Fenêtre de Configuration](#). Cliquez sur l'onglet Réseau, où la version du système est répertoriée.
9. Si la mise à jour a échoué malgré les précautions énoncées dans la zone ci-dessus, connectez directement le disque à votre ordinateur à l'aide du câble Ethernet, puis réessayez.

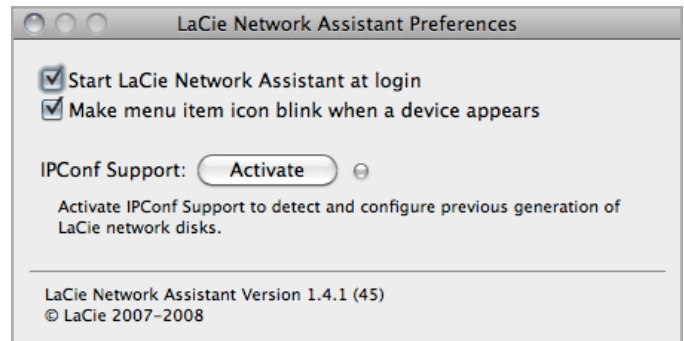


Fig. 04

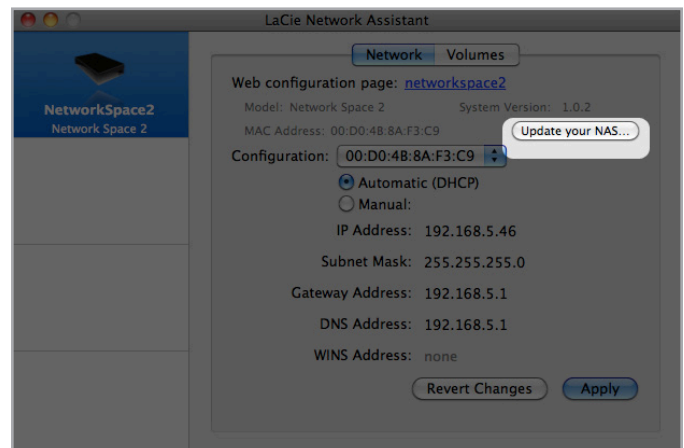


Fig. 05

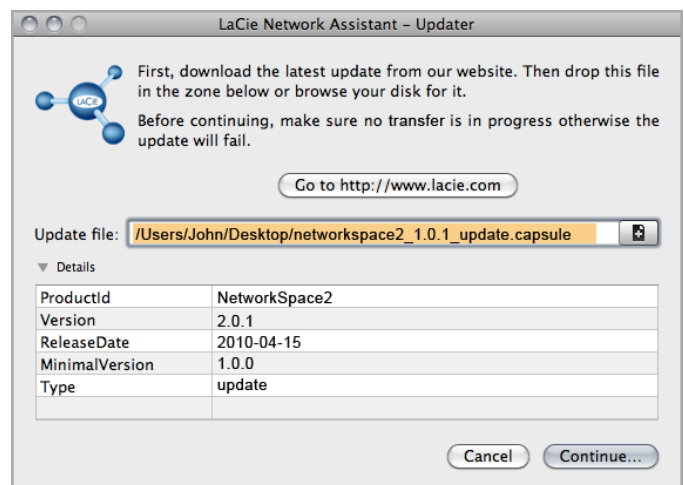


Fig. 06

Details	
ProductId	NetworkSpace2
Version	2.0.1
ReleaseDate	2010-04-15
MinimalVersion	1.0.0
Type	update