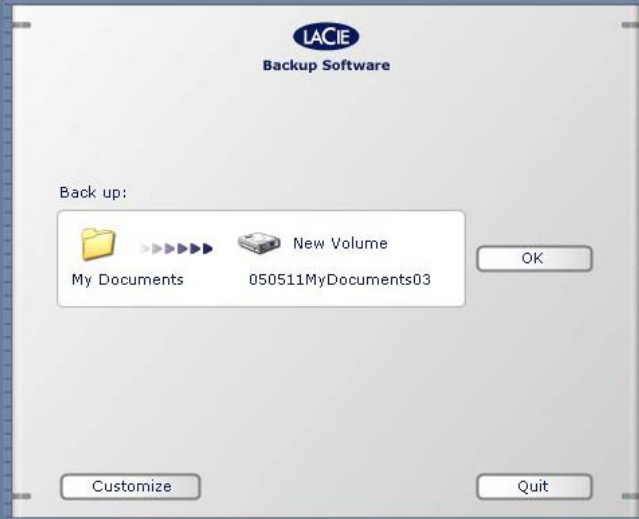


LACIE

LaCie Backup Software De 'One-Click Backup'-oplossing



Kenmerken

- Back-uppen met het gemak van één enkele muisklik
- Geen verwarrende functieconfiguratie nodig
- Snel en eenvoudig voor iedereen
- Vitale gegevens op externe harddrives opslaan

Systemeisen

Willekeurige Mac of pc met een van de volgende besturingssystemen:

- Windows 98SE, 2000, Me, XP
- Mac OS 10.x

● MET HET GEMAK VAN EEN ENKELE MUISKLIK

LaCie nodigt u uit kennis te maken met de 'One-Click Backup'-oplossing. Met LaCie Backup Software kunt u uw belangrijke bestanden met één klik op een externe vaste schijf archiveren. Met deze software hebt u geen omkijken meer naar het configureren van gecompliceerde en verwarrende incrementele functies, indelingen of het vastleggen van wachtwoorden.

● SNEL BACK-UPPEN VOOR IEDEREEN

Met LaCie Backup Software is archiveren zo eenvoudig dat bijna iedereen moeiteloos belangrijke persoonlijke en zakelijke bestanden op een externe harddrive kan opslaan. Ideaal voor beginnende gebruikers, thuisgebruikers en drukbezette professionals, een snelle opslagoplossing voor iedereen. Deze gemakkelijke software is ruim toepasbaar en compatibel met Windows 98SE, 2000, Me, XP en Mac OS 10.x.

● INTELLIGENTE SOFTWARE NEEMT U HET WERK UIT HANDEN

Deze software maakt gebruik van HDD-detectie en stuurt u een melding als uw diskdrive niet goed op uw computer is aangesloten. Daarbij detecteert de software zelfs of uw vaste schijf over voldoende capaciteit beschikt om de geselecteerde bestanden op te slaan, en als dat niet het geval is krijgt u de aanbeveling om oudere archieven te verwijderen.

● INSTELBARE 'ÉÉNKLIKS' BEDIENING

De gebruiker start de back-up vanaf het werkbureau door op 'Ctrl+S' te drukken, door op het bureaubladpictogram 'LaCie Backup Software' te klikken of door de naam van de software te selecteren in de lijst met programma's. De standaard bron is de map 'Mijn documenten', maar dit kan door de gebruiker worden gewijzigd of uitgebreid. De standaard bestemmingslocatie is 'External HDD' en de standaard back-upmap is 'datum_MyDocument_ID', maar ook deze beide instellingen kunnen worden gewijzigd.



- Compatibel met Windows en Mac OS
- HDD-detectie met automatische melding
- Keuzemogelijkheid tussen toetsenbordcommando, bureaubladpictogram of vervolgkeuzelijst
- De gebruiker kan een standaard bron, bestemmingslocatie en map instellen