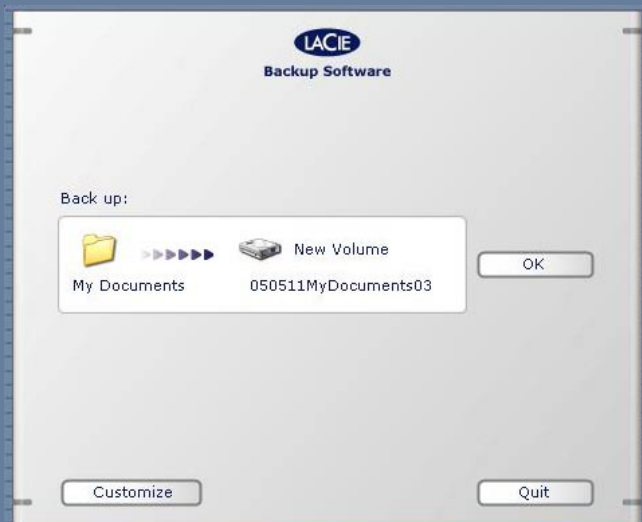


# LACIE

## Software di backup LaCie

La soluzione di backup "a portata di mouse"



### Caratteristiche

- Permette di avviare i backup con un semplice clic del mouse
- Non richiede complesse operazioni di configurazione
- Può essere utilizzato facilmente anche da utenti meno esperti
- Consente di salvare dati importanti su unità disco fisso esterne

### Requisiti di sistema

Mac o PC con i seguenti sistemi operativi:

- Windows 98 SE, 2000, Me e XP
- Mac OS 10.x

### ● SEMPLICE QUANTO UN CLIC

LaCie invita tutti gli utenti a provare il suo nuovo sistema di backup "a portata di mouse". Il software di backup LaCie permette infatti di archiviare file importanti su un'unità disco esterna con un semplice clic del mouse, eliminando l'esigenza di configurare funzioni incrementali, di pianificare le operazioni e di impostare password di protezione difficili da ricordare o usare.

### ● BACKUP SEMPLICI E RAPIDI

Il software di backup LaCie rende le operazioni di archiviazione così semplici che anche gli utenti più inesperti possono archiviare file personali o di lavoro importanti su unità disco esterne con la massima facilità. Il programma offre infatti agli utenti inesperti, agli utenti che lavorano da casa e ai professionisti impegnati una soluzione di archiviazione rapida da usare e ampiamente compatibile con Windows 98SE, 2000, Me, XP e Mac OS 10.x.

### ● UN SOFTWARE INTELLIGENTE E AUTONOMO

Il software è in grado di rilevare automaticamente il disco fisso e di avvisare mediante un messaggio l'utente se l'unità disco fisso non è collegata correttamente al computer. Inoltre, è in grado di stabilire se lo spazio sull'unità disco fisso è sufficiente per contenere tutti i file da salvare e di consigliare l'eventuale cancellazione degli archivi più vecchi.

### ● COMANDI PERSONALIZZATI "A PORTATA DI CLIC"

Per avviare il backup dal desktop, è sufficiente premere "Ctrl+S", selezionare l'icona "LaCie Backup Software" sul desktop oppure scegliere il nome del software dall'elenco dei programmi. La directory di origine predefinita è "Documenti", che può tuttavia essere modificata o estesa dall'utente. La directory di destinazione predefinita è "Unità disco esterna", mentre la cartella di backup predefinita è "date\_MyDocument\_ID" che può essere anch'essa modificata.



- Compatibile con Windows e Mac OS
- Rileva le unità disco fisso e le notifica all'utente
- Permette di avviare il backup tramite un comando della tastiera, cliccando sull'icona o selezionando il menu a tendina
- Consente all'utente di modificare le cartelle di origine e destinazione predefinite