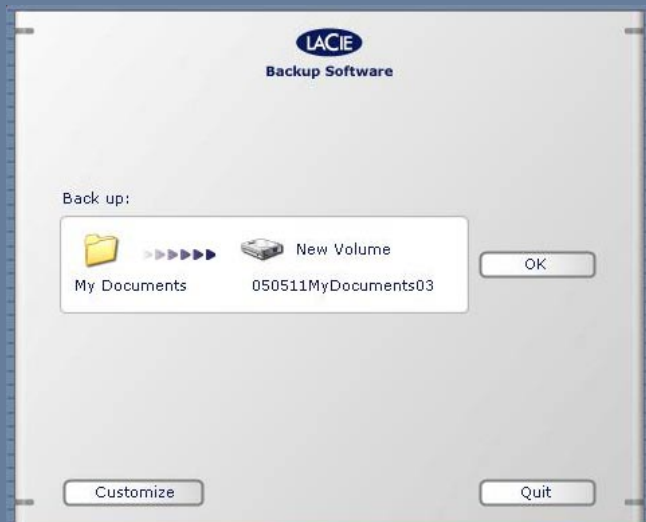


LACIE

Logiciel de sauvegarde LaCie

Solution de sauvegarde en un clic



Caractéristiques

- Sauvegarde ultra facile par simple clic
- Pas besoin de configurer des fonctions complexes
- Rapide et simple, à la portée de tous
- Enregistrement de données importantes sur disques durs externes

Configuration requise

Mac ou PC équipé d'un des systèmes d'exploitation suivants :

- Windows 98 SE, 2000, Me, XP
- Mac OS 10.x

● AUSSI SIMPLE QU'UN CLIC

LaCie vous invite à apprécier sa solution de sauvegarde en un clic. Utilisez le logiciel de sauvegarde LaCie pour archiver vos fichiers importants sur un disque dur externe par simple clic. Grâce à ce logiciel qui travaille pour vous, vous n'avez plus besoin de configurer des fonctions complexes telles que l'incrémentation, la planification ou la sécurisation par mot de passe.

● LA SAUVEGARDE RAPIDE POUR TOUS

Grâce à la solution simplissime de LaCie, le stockage des fichiers personnels ou professionnels importants sur disques durs externes est désormais à la portée de tout un chacun. Que vous soyez néophyte, particulier ou professionnel affairé, vous y trouverez une solution rapide à la portée de tous. Ce logiciel convivial est largement compatible avec Windows 98SE, 2000, Me, XP et Mac OS 10.x.

● UN LOGICIEL INTELLIGENT QUI FAIT TOUT LE TRAVAIL

La fonction de détection de disque dur signale les éventuels problèmes de connexion du disque à l'ordinateur. En outre, il informe si l'espace disponible sur le disque est suffisant pour enregistrer tous les fichiers sélectionnés et, si ce n'est pas le cas, il recommande la suppression d'archives plus anciennes.

● CONTRÔLE PERSONNALISÉ PAR SIMPLE CLIC

L'utilisateur démarre une sauvegarde à partir de son bureau en appuyant sur les touches "Ctrl+S", en cliquant sur l'icône du logiciel de sauvegarde LaCie sur le bureau, ou en sélectionnant le nom du logiciel dans la liste de programmes. La source par défaut est le répertoire "Mes documents", qui peut être changé ou développé par l'utilisateur. La cible par défaut est "Disque dur externe" et le dossier de sauvegarde par défaut, qui peut également être modifié, est "date_MesDocument_ID".



- Compatible avec Windows et Mac OS
- Détection de disque dur avec message automatique
- Sélection aisée par commande clavier, icône bureau ou liste déroulante
- Source, cible et dossier par défaut modifiables par l'utilisateur