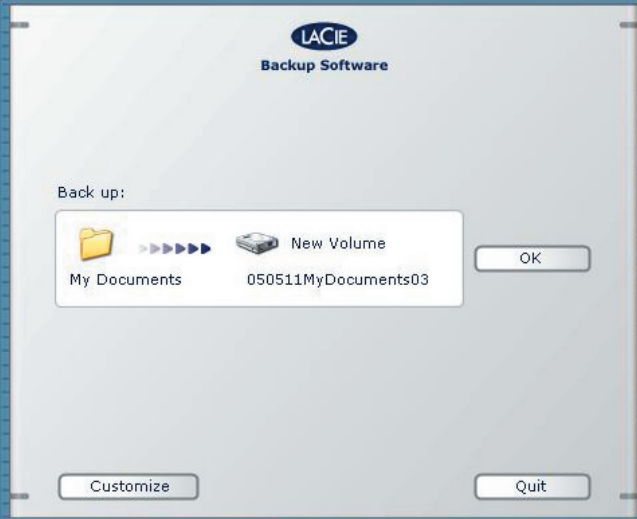


# LACIE

## Software de backup LaCie

La solución de "backup con un clic"



### Características

- Permite crear copias de seguridad con un simple "clic"
- No necesita configurar funciones complicadas
- Rápido y sencillo para todos
- Guarde datos importantes en discos duros externos

### Requisitos del sistema

Compatible con cualquier Mac o PC con uno de los siguientes sistemas operativos:

- Windows 98 SE, 2000, Me, XP
- Mac OS 10.x

### ● TAN FÁCIL COMO HACER UN CLIC

LaCie le invita a disfrutar de la solución de "backup con un clic". Utilice el software de backup LaCie para guardar sus archivos importantes en una unidad de disco duro externa con tan sólo un clic. Con este software a su servicio, ya no es necesario configurar funciones incrementales, de planificación o de seguridad mediante complicadas y confusas contraseñas.

### ● COPIAS DE SEGURIDAD RÁPIDAS PARA TODOS

El software de backup de LaCie es tan sencillo de utilizar que casi todo el mundo puede almacenar fácilmente archivos personales o profesionales en discos duros externos. Perfecta para principiantes, usuarios domésticos y profesionales ocupados, es la solución de almacenamiento rápida para todo el mundo. Por norma general, este sencillo software es compatible con Windows 98SE, 2000, Me, XP y Mac OS 10.x.

### ● EL SOFTWARE INTELIGENTE HACE TODO EL TRABAJO

Este software incorpora la detección de disco duro mediante un mensaje que indica si el disco no está conectado correctamente al ordenador. Además, detecta incluso si el disco duro tiene suficiente espacio para guardar todos los archivos seleccionados, y si no lo tiene, recomienda eliminar archivos antiguos.

### ● CONTROL PERSONALIZADO CON "UN CLIC"

El usuario abre la copia de seguridad desde el escritorio pulsando "Ctrl+S", haciendo clic en el icono de "Software de backup LaCie" del escritorio o seleccionando el nombre del software de la lista de programas. El origen predeterminado es el directorio "Mis documentos", que el usuario puede cambiar o ampliar. El destino predeterminado es "disco duro externo" y la carpeta de copia de seguridad predeterminada es "fecha\_Misdocumentos\_ID" que también pueden cambiarse.



- Compatible con Windows y Mac OS
- Detección de disco duro mediante un mensaje automático
- Seleccione un comando del teclado, un icono del escritorio o una lista desplegable
- El usuario puede modificar el origen, el destino y la carpeta predeterminados