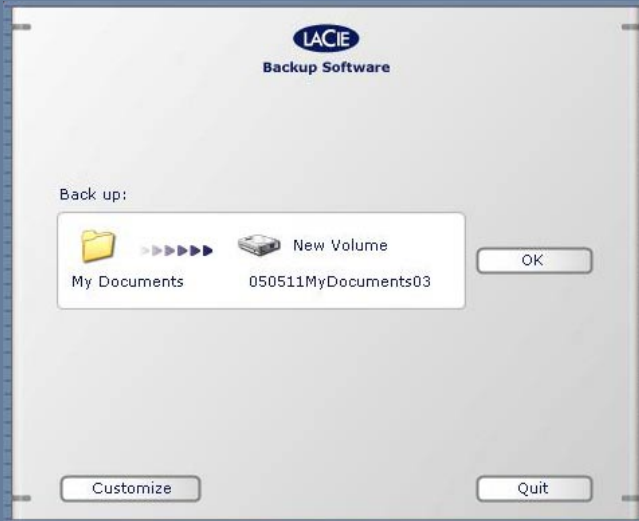


LACIE

LaCie Datensicherungs-Software

Datensicherung mit einem Mausklick



Merkmale

- Datensicherung mit einem Mausklick
- Ohne komplizierte Konfiguration
- Schnell und einfach – für jeden Benutzer geeignet
- Sicherung wichtiger Daten auf externen Festplatten

Systemanforderungen

Mac oder PC mit einem der folgenden Betriebssysteme:

- Windows 98 SE, 2000, Me, XP
- Mac OS 10.x

● SICHERUNG MIT EINEM MAUSKLICK

LaCie stellt die Lösung „Sicherung mit einem Mausklick“ vor. Mit der LaCie Datensicherungs-Software archivieren Sie wichtige Dateien mit einem einfachen Mausklick auf einer externen Festplatte. Komplexe und verwirrende Sicherungspläne, inkrementelle Sicherungsmethoden und Kennwortschutzfunktionen gehören der Vergangenheit an.

● SCHNELLE DATENSICHERUNG FÜR ALLE

Mit der LaCie Datensicherungs-Software ist die Archivierung so einfach, dass praktisch jeder wichtige persönliche oder geschäftliche Dateien auf externen Festplatten speichern kann. Die durchdachte Software eignet sich gleichermaßen für Einsteiger, Privatanwender und professionelle Nutzer. Diese benutzerfreundliche Software ist zu zahlreichen Betriebssystemen wie Windows 98SE, 2000, Me, XP sowie Mac OS 10.x kompatibel.

● INTELLIGENTE SOFTWARE FÜR AUTOMATISCHE SICHERUNGEN

Die Software bietet eine Funktion zur Festplattenerkennung und weist Sie in einer Meldung darauf hin, wenn die Festplatte nicht richtig an den Computer angeschlossen ist. Außerdem berechnet die Software, ob ausreichend Speicherkapazität für die Sicherung aller ausgewählten Dateien vorhanden ist. Ist dies nicht der Fall, wird das Überschreiben älterer Archive empfohlen.

● BENUTZERDEFINIERTER STEUERUNG MIT EINEM MAUSKLICK

Der Benutzer hat verschiedene Möglichkeiten zum Starten der Sicherung: durch Drücken der Tastenkombination <Strg+S>, durch Klicken auf das Symbol für die LaCie Datensicherungs-Software auf dem Desktop oder durch Auswahl des Programms in der Programmliste. Das Standardquellverzeichnis ist „Eigene Dateien“, das jedoch vom Benutzer geändert oder erweitert werden kann. Das Standardziel ist „Externe Festplatte“, und der Standardordner für die Sicherung lautet „Datum_MyDocument_ID“. Diese Angaben können beide geändert werden.



- Kompatibel zu Windows und Mac OS
- Festplattenerkennung mit automatischen Meldungen
- Auswahl von Tastaturbefehl, Desktop-Symbol und Pulldownmenü
- Benutzer können die Standardeinstellungen für Quelle, Ziel und Sicherungsordner ändern