

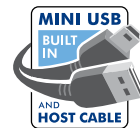


LaCie Core7

Design by Sam Hecht
USB 2.0 Hub



さらに多くのポート。
さらに多くの可能性。



USB デバイスを最適化

7 つの USB 2.0 ポートを搭載した LaCie Core7 では、すべてのデバイスを同時に接続できます。ポータブルで非常に機能的なこのハブでは、PC、Mac のどちらをご使用でも、USB デバイスをすべて最大限に活用できます。優れた転送速度により、デバイスから性能を引き出せます。軽量フォルム ファクタのため、持ち歩きも簡単です。

ユニークな デザイン

LaCie Little Disk を設計した世界的に有名な製品デザイナー Sam Hecht が LaCie のために特別に Core7 をデザインしました。このスタイリッシュなマッチ箱型のデザインは、どのようなご利用環境にも馴染みます。暖かみのあるグレーの Core7 のモダンな外見は、普通の USB ハブの境地を超えています。

ビルトイン ケーブル

2 本のビルトイン ケーブルを備えた LaCie Core7 では、モバイル デバイスをすべて接続できます。USB mini-B ケーブルは数多くのポピュラーな携帯電話、カメラ、その他のデバイスに対応し、Core7 の利便性をさらに高めています。各ケーブルは Core7 の下に簡単に巻き収まり、現在市販中の USB ハブの中でも小型で携帯性の高い製品となっています。

モバイル性を重視した設計

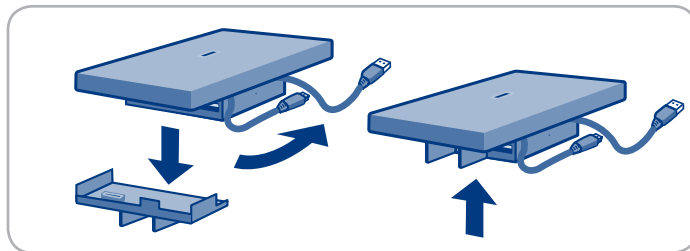
小型デザインのため、LaCie Core7 はご自宅やオフィスのデスクにフィットし、ほとんどのコンピュータでも、簡単に機能を拡張できます。機能的な小型デザインの Core7 は、どのような作業スペースにも最適な製品です。



- コンピュータに 7 つの USB 2.0 ポートを追加
- 内蔵ケーブル 2 本 - 1 本はすべてのモバイルデバイスの接続用
- Sam Hecht によるスタイリッシュなデザイン
- ポータブル - どこにでも持ち運び可能

特長

- 便利な 7 つのポート
- 高速インターフェース転送速度
- 暖かみのあるグレーの色



パッケージ内容

- ビルトイン USB 2.0 ケーブル搭載の LaCie Core7 (ホスト:タイプ A オス型; デバイス:タイプ miniB オス型)
- USB 2.0 延長ケーブル (タイプ A オス型 - タイプ A メス型)
- ACアダプター
- クイック インストール ガイド

システム要件

- Windows 2000、XP、Vista / Mac OS X 10.3.5 以上
- ご利用の機器でお使いの USB 2.0 ケーブル*



LaCie Core7, Design by Sam Hecht

商品番号	130894
インターフェース	USB 2.0 ポート x 7 (1 本のビルトイン USB miniB ケーブルを含む)
インターフェース転送速度	最大 480Mbit/s
サイズ (幅 x 高さ x 奥行き)	128 x 79 x 28 mm
重量	96g
保証	2 年間

*USB ホスト ケーブルは、コンピュータに接続する必要があります。コンピュータに接続していない場合は、Core7 の USB ポートが正しく動作しません。バス電源のデバイスを Core7 に多く接続しすぎると、すべてのデバイスを実作させるには電力が不十分になる場合があります。この場合、LaCie Core7 付属の外部電源装置 (5V/3.8A) をご使用ください。

© 2009, LaCie. LaCie のロゴは、LaCie の商標です。本書で言及された他の製品やブランド名などは、関連所有者の商標または登録商標です。仕様および外観は参考のために提供されており、予告なく変更される可能性があります。
www.lacie.com/jp

