

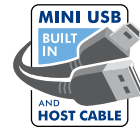


# LaCie Core7

Design by Sam Hecht  
Hub USB 2.0



Più porte.  
Più opzioni.



## Ottimizzazione delle periferiche USB

LaCie Core7 consente di collegare contemporaneamente tutte le periferiche desiderate grazie alle sue sette porte USB 2.0. È una soluzione pratica, portatile e funzionale che consente di utilizzare al meglio le proprie periferiche USB sia con PC che Mac. La sua elevata velocità di trasferimento dell'interfaccia garantisce prestazioni ottimali mentre la sua leggerezza ne facilita il trasporto.

## Design unico

Sam Hecht, il famoso designer che ha creato il look dell'hub LaCie Little Disk, ha progettato anche l'hub LaCie Core7 in esclusiva per LaCie scegliendo un design elegante e pratico che si adatta a qualunque scrivania. Oltre a essere disponibile in un caldo color grigio, LaCie Core7 vanta un design esteriore moderno di gran lunga superiore a qualunque normale hub USB.

## Cavi incorporati

I due cavi incorporati di LaCie Core7 possono essere utilizzati per collegare tutte le periferiche portatili desiderate. Il cavo USB mini-B amplia la praticità di LaCie Core7 poiché è compatibile con molti dei più diffusi modelli di cellulari, fotocamere e altre periferiche. Poiché ciascun cavo può essere facilmente avvolto sotto alla base, LaCie Core7 è di fatto l'hub USB più portatile e compatto attualmente in commercio.

## Progettato all'insegna della mobilità

Grazie alle sue dimensioni compatte LaCie Core7 può essere comodamente installato sulla scrivania di casa o dell'ufficio e usato per ampliare le capacità di pressochè qualsiasi computer. Il suo design funzionale e compatto rende questo hub perfetto per qualsiasi ambiente di lavoro.



- Consente di aggiungere sette porte USB 2.0 al computer
- Due cavi incorporati utilizzabili per collegare tutte le periferiche portatili desiderate
- Design esclusivo realizzato da Sam Hecht
- Portatile e facilmente trasportabile

## Caratteristiche

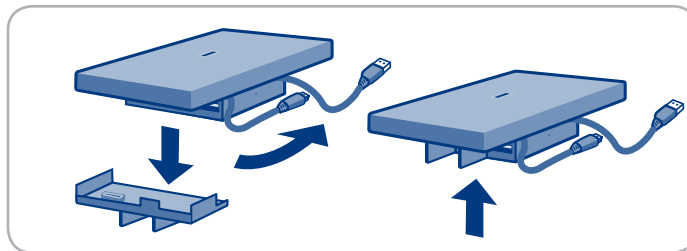
- Sette pratiche porte
- Velocità di trasferimento dell'interfaccia elevata
- Disponibile in grigio caldo

## Contenuto della confezione

- LaCie Core7 con cavi USB 2.0 incorporati (host: tipo A, maschio; periferica: tipo miniB, maschio)
- Prolunga USB 2.0 (tipo A maschio/A femmina)
- Alimentatore esterno
- Guida d'installazione rapida

## Requisiti minimi di sistema

- Windows 2000, XP o Vista / Mac OS X 10.3.5 o versioni successive
- Cavo USB 2.0 opzionale\*



### LaCie Core7, Design by Sam Hecht

Codice prodotto	130894
Interfacce	7 porte USB 2.0 (compreso 1 cavo USB miniB incorporato)
Velocità di trasferimento dell'interfaccia	Fino a 480 Mbit/s
Dimensioni (L x A x P)	128 x 79 x 28 mm
Peso	96 g
Garanzia	2 anni

\*1 cavi host USB devono essere collegati al computer, altrimenti le porte USB sull'hub LaCie Core7 non funzionano correttamente. Il collegamento di un numero eccessivo di periferiche alimentate dal bus all'hub LaCie Core7 può impedire l'alimentazione corretta di tutte le periferiche. In questo caso è necessario usare un alimentatore esterno (5V/3,8A) che viene fornito con l'hub LaCie Core7.

©2009, LaCie. Il logo LaCie è un marchio di fabbrica di LaCie. Gli altri prodotti e nomi di marchi possono essere marchi di fabbrica o registrati dei rispettivi produttori. Le specifiche e le caratteristiche esteriori sono indicative e possono variare senza alcun preavviso. [www.lacie.com](http://www.lacie.com)

