

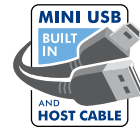


LaCie Core7

Design by Sam Hecht
Hub USB 2.0



Plus de ports.
Plus de possibilités.



Optimisez vos périphériques USB

Le LaCie Core7 vous permet de connecter tous vos périphériques simultanément grâce à ses sept ports USB 2.0. Il s'agit d'un moyen fonctionnel, pratique et mobile vous permettant de toujours tirer le meilleur parti de tous vos périphériques USB, que vous possédiez un PC ou un Mac. Ses vitesses incroyables de transfert d'interface vous garantissent les performances auxquelles vous vous attendiez, et son design léger et compact facilite son transport.

Un design unique

Sam Hecht, le créateur auquel on doit le mondialement célèbre LaCie Little Disk, a conçu le Core7 exclusivement pour LaCie, et son design pratique, et élégant se marie avec n'importe quel ordinateur de bureau. Disponible en gris chaud, l'aspect moderne du Core7 le rend supérieur aux concentrateurs USB classiques.

Des câbles intégrés

Avec deux câbles intégrés, le LaCie Core7 vous permet de connecter l'ensemble de vos périphériques portables. Le câble mini-B USB est compatible avec de nombreux téléphones portables, de nombreuses caméras et d'autres périphériques, ce qui rend le Core7 plus pratique. Chaque câble s'enroule facilement afin de se loger sous le Core7, ce qui en fait l'un des concentrateurs USB les plus compacts et les plus mobiles du marché.

Conçu pour la mobilité

Grâce à sa petite taille, le LaCie Core7 prend place sur votre bureau que vous soyez chez vous ou au bureau, ce qui vous permet d'augmenter facilement les capacités de votre ordinateur quel que soit le modèle. Grâce à son design compact et fonctionnel, le Core7 est un complément idéal à votre espace de travail.



- Ajoutez sept ports USB 2.0 à votre ordinateur
- Deux câbles intégrés dont un pour connecter tous vos périphériques portables
- Un design épuré et exclusif de Sam Hecht
- Portable—emmenez-le partout avec vous

Caractéristiques

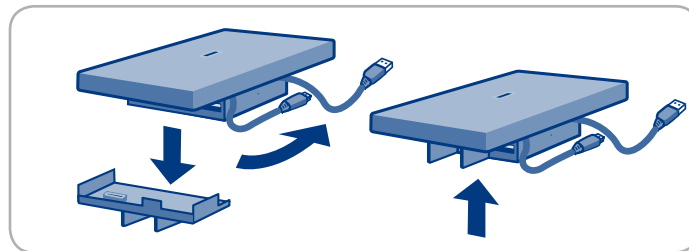
- Sept ports pour plus de confort
- Des vitesses exceptionnelles de transfert de l'interface
- Coloris gris chaud

Contenu du coffret

- LaCie Core7 avec des câbles USB 2.0 intégrés (Hôte : mâle type A ; périphérique : mâle type miniB)
- rallonge de câble USB 2.0 (mâle de type A et femelle de type A)
- Alimentation externe
- Guide d'installation rapide

Configuration minimale requise

- Windows 2000, XP ou Vista / Mac OS X 10.3.5 ou version ultérieure
- Câble USB 2.0 disponible*



LaCie Core7, Design by Sam Hecht

Référence	130894
Interfaces	7 ports USB 2.0 (dont un câble miniB USB intégré)
Taux de transfert de l'interface	jusqu'à 480 Mo/s
Dimensions (HxLxL)	128 x 79 x 28 mm
Poids	96 g
Garantie limitée	2 ans

*Les câbles hôtes USB doivent être branchés sur votre ordinateur, sans quoi, les ports USB risquent de ne pas fonctionner correctement sur le Core7. Si vous branchez trop de périphériques alimentés par bus au Core7, l'alimentation pourrait s'avérer insuffisante pour alimenter l'ensemble de vos périphériques. Le cas échéant, vous devrez utiliser une alimentation externe (5 V/3,8 A), vendue avec le LaCie Core7.

©2009, LaCie. Le logo LaCie est une marque de la société LaCie. Les autres noms de produits et de marques cités sont des marques, déposées ou non, appartenant à leur détenteur respectif. Ces spécifications et caractéristiques sont fournies à titre indicatif. LaCie se réserve le droit de les modifier sans préavis. www.lacie.com

