

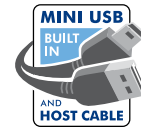


LaCie Core7

Design by Sam Hecht
Hub USB 2.0



Más puertos.
Más posibilidades.



Optimice sus dispositivos USB

La unidad LaCie Core7 le permite conectar todos sus dispositivos al mismo tiempo gracias a sus siete puertos USB 2.0. Es una forma cómoda, portátil y funcional de garantizar que siempre obtendrá el máximo rendimiento de sus dispositivos USB, ya sea en un PC o Mac. Sus rápidas tasas de transferencia de la interfaz garantizan un alto rendimiento y su reducido tamaño permite transportarlo cómodamente.

Diseño exclusivo

Sam Hecht, el prestigioso diseñador del mundialmente conocido LaCie Little Disk, ha creado la unidad Core7 en exclusiva para LaCie. Su diseño elegante y práctico encaja a la perfección en cualquier escritorio. Disponible en un elegante color gris, su moderno exterior lo diferencia de los hubs convencionales.

Cables integrados

Gracias a sus dos cables integrados, la unidad LaCie Core7 le permite conectar todos los dispositivos portátiles. El cable mini USB integrado es compatible con la mayoría de los teléfonos móviles, cámaras y otros dispositivos de uso diario, lo que hace que la unidad Core7 sea de una gran utilidad. Los cables pueden plegarse y guardarse cómodamente, convirtiendo a Core7 en uno de los hubs más compactos y portátiles del mercado.

Portátil

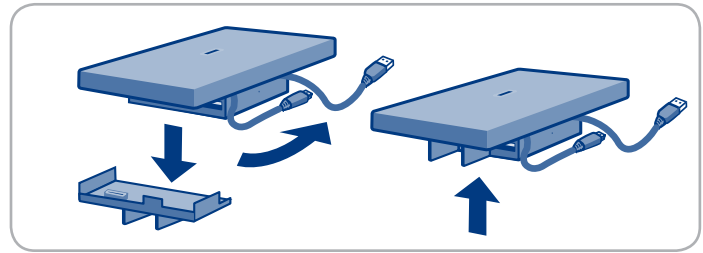
Gracias a su pequeño tamaño, la unidad LaCie Core7 se adapta perfectamente al escritorio de su casa o oficina, lo que facilita la tarea de ampliar la capacidad de prácticamente cualquier ordenador. Con su diseño compacto y funcional, la unidad Core7 es el complemento perfecto para cualquier lugar de trabajo.



- Añada siete puertos USB 2.0 a su ordenador
- Dos cables integrados: uno para conectar todos los dispositivos móviles
- Diseño único y exclusivo de Sam Hecht
- Portátil: lléveselo a cualquier parte

Características

- Siete puertos para obtener la máxima comodidad
- Tasas rápidas de transferencia de la interfaz
- Disponible en un elegante color gris



Contenido del paquete

- LaCie Core7 lleva dos cables USB integrados (un cable mini USB y un cable USB estándar)
- Cable de extensión USB 2.0 (macho tipo A-hembra tipo A)
- Fuente de alimentación externa
- Guía de instalación rápida

Requisitos mínimos del sistema

- Windows 2000, XP o Vista / Mac OS X 10.3.5 o superior
- Cable USB 2.0 disponible*



Conecte sus dispositivos portátiles

LaCie Core7, Design by Sam Hecht

Referencia	130894
Interfaces	7 puertos USB 2.0 (viene con un cable mini USB integrado)
Velocidades de transmisión de la interfaz	Hasta 480 Mbits/s
Dimensiones (Al. x An. x Prof.):	128 x 79 x 28 mm / 5,06 x 3,12 x 1,12 pulg.
Peso	96 g / 0,2 lb.
Garantía	Limitada de 2 años

*Los cables del host USB deben enchufarse al ordenador. En caso contrario, los puertos USB de la unidad Core7 no funcionarán correctamente. La conexión de demasiados dispositivos alimentados desde el bus a la unidad Core7 puede ocasionar una falta de alimentación para el funcionamiento de todos los dispositivos. En este caso, utilice una fuente de alimentación externa (5 V/3,8 A), que se vende con la unidad LaCie Core7.

©2009, LaCie. El logotipo de LaCie es una marca comercial de LaCie. Los demás nombres de producto y marcas que aquí se mencionan pueden ser marcas comerciales o marcas registradas de sus respectivos titulares. Las especificaciones y el aspecto se ofrecen como orientación y pueden ser modificadas sin previo aviso. www.lacie.com

