

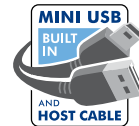


LaCie Core7

Design by Sam Hecht
USB 2.0-Hub



**Mehr Anschlüsse.
Mehr Möglichkeiten.**



Optimierung für USB-Geräte

Über die sieben USB 2.0-Anschlüsse am LaCie Core7 können zahlreiche USB-Geräte gleichzeitig angeschlossen werden. Sie haben damit eine ebenso praktische wie portable Möglichkeit, all Ihre USB-Geräte immer optimal zu nutzen, sei es am PC oder am Mac. Durch die hohen Schnittstellenübertragungsraten ist für starke Leistung gesorgt; das leichte und kompakte Format ermöglicht einen problemlosen Transport.

Einzigartiges Design

Der Core7 wurde exklusiv für LaCie vom weltbekannten Produktgestalter Sam Hecht entworfen, dem Designer der LaCie Little Disk. Mit dem praktischen Design passt der Core7 perfekt auf jeden Schreibtisch. Das Äußere des Core7 ist in einem warmen Grauton gehalten – durch das moderne Design hebt sich das Gerät deutlich von gewöhnlichen USB-Hubs ab.

Integrierte Kabel

Über zwei integrierte Kabel können Mobilgeräte an den LaCie Core7 angeschlossen werden. Das USB-mini-B-Kabel ist kompatibel mit vielen gängigen Handys, Kameras und anderen Geräten – dadurch wird der Core7 noch praktischer. Beide Kabel lassen sich aufwickeln und unter dem Core7 verstauen. Der Core7 ist somit einer der kompaktesten und mobilsten USB-Hubs auf dem Markt.

Mobilität in Reinform

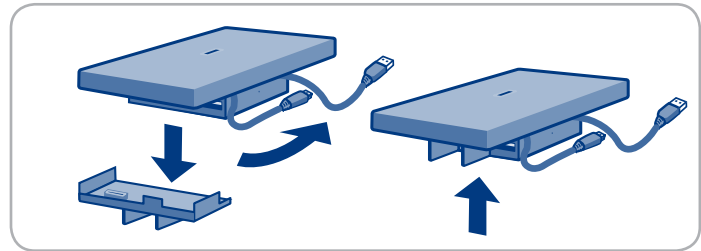
Der LaCie Core7 nimmt auf dem Schreibtisch nicht viel Platz in Anspruch, sodass sich damit bei fast jedem Computer ganz einfach die Anschlussmöglichkeiten erweitern lassen – im Büro ebenso wie zu Hause. Das funktionelle, kompakte Design macht den Core7 zur idealen Ergänzung für jede Arbeitsumgebung.



- Sieben zusätzliche USB 2.0-Anschlüsse
- Zwei integrierte Kabel – ein Element zur Anbindung aller Mobilgeräte
- Stilvolles, exklusives Design von Sam Hecht
- Mobil und überall einsetzbar

Funktionsmerkmale

- Sieben praktische Anschlüsse
- Hohe Schnittstellenübertragungsraten
- Warmer grauer Farbton



Packungsinhalt

- LaCie Core7 mit integrierten USB 2.0-Kabeln (Host: Typ-A-Stecker; Gerät: Typ-mini-B-Stecker)
- USB 2.0-Verlängerungskabel (Typ-A-Stecker/Typ-A-Buchse)
- Externes Netzteil
- Installationsanleitung

Mindestsystemvoraussetzungen

- Windows 2000, XP oder Vista / Mac OS X 10.3.5 oder höher
- Verfügbares USB 2.0-Kabel*



LaCie Core7, Design by Sam Hecht

Artikelnummer	130894
Schnittstellen	7 USB 2.0-Anschlüsse (einschließlich eines integrierten USB-mini-B-Kabels)
Übertragungsraten der Schnittstellen	bis 480 MBit/s
Abmessungen (H x B x L)	128 x 79 x 28 mm
Gewicht	96 g
Garantie	2 Jahre eingeschränkt

* USB-Host-Kabel müssen in den Computer eingesteckt werden, da sonst die USB-Anschlüsse am Core7 nicht korrekt funktionieren. Wenn zu viele Geräte mit USB-Stromversorgung an den Core7 angeschlossen werden, steht eventuell nicht ausreichend Energie für den Betrieb aller Geräte zur Verfügung. In diesem Fall müssen Sie das externe Netzteil (5 V; 3,8 A) einsetzen, das mit dem LaCie Core7 geliefert wird.

©2009, LaCie. Das LaCie Logo ist eine Marke von LaCie. Bei allen weiteren genannten Produkten und Firmennamen kann es sich um Marken oder eingetragene Marken der jeweiligen Inhaber handeln. Technische Daten und Angaben zum Erscheinungsbild dienen ausschließlich als Anhaltspunkt; Änderungen sind jederzeit möglich. www.lacie.com

