



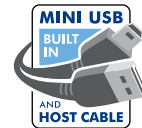
LaCie Core4

Design by Sam Hecht

USB 2.0 Hub



さらに多くのポート。
さらに多くの色。
さらに多くの可能性。



USB デバイスを最適化

4 つの USB 2.0 ポート (1 つのビルトイン USB miniB ケーブルを含む) を搭載した LaCie Core4 では、いくつもの USB デバイスを同時に接続できます。ポータブルで非常に機能的です。PC ノートパソコン、Mac のノートパソコンのどちらをご使用でも、USB デバイスをすべて最大限に活用できます。優れた転送速度により、デバイスの性能を引き出せます。軽量フォルムファクタのため、持ち歩きも簡単です。

ユニークな デザイン

LaCie Little Disk を設計した世界的に有名な製品デザイナー Sam Hecht が LaCie のために特別に Core4 をデザインしました。このスタイリッシュなマッチ箱型のデザインは、どのような場所でも馴染みます。3 つのダイナミックなカラーコンビからお選びいただける Core4 のモダンな外見は、普通の USB ハブの境地を超えています。

ビルトイン ケーブル

2 本のビルトイン ケーブルを備えた LaCie Core4 では、モバイル デバイスをすべて接続できます。USB mini-B ケーブルは数多くのポピュラーな携帯電話、カメラ、ハード ディスクなどのデバイスに対応し、Core4 の利便性をさらに高めています。各ケーブルは Core4 の各側に簡単に収まり、現在市販中の USB ハブの中でも小型で携帯性の高い製品となっています。

モバイル性重視の設計

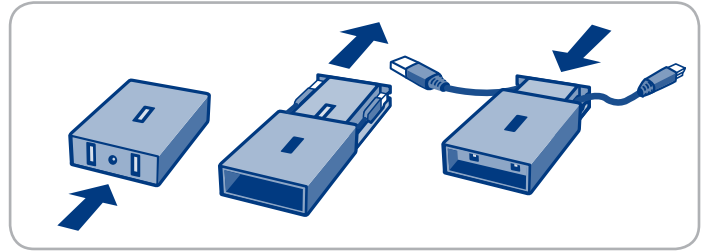
小型デザインのため携帯に便利な LaCie Core4 は、ほとんどのコンピュータでも、簡単に機能を拡張できます。重量がほんの 50g の Core4 は、小さいアクセサリ バッグやハンドバッグなどに楽に収まります。



- コンピュータに 4 つの USB 2.0 ポートを追加
- 内蔵ケーブル 2 本 - 1 本はすべてのモバイルデバイスの接続用
- スタイリッシュで当社独特のマッチ箱フォルム; Sam Hecht のデザイン
- ポータブル - どこにでも持ち歩き可能

特長

- 便利な 4 つのポート
- 重量はほんの 50g
- 3 つのカラーコンビ



パッケージ内容

- ビルトイン USB 2.0 ケーブル搭載の LaCie Core4 (ホスト:タイプ A オス型; デバイス:タイプ miniB オス型)
- USB 2.0 延長ケーブル (タイプ A オス型 - タイプ A メス型)
- クイック インストール ガイド

システム要件

- Windows 2000、XP、Vista / Mac OS X 10.3.5 以上
- ご利用の機器でお使いの USB 2.0 ケーブル*



モバイル デバイスを接続

LaCie Core4, Design by Sam Hecht

商品番号	130895	130896	130897
ドロアー/ケーブルの色	グレー	オレンジ	ブルー
インタフェース	USB 2.0 ポート x 4 (1 本のビルトイン USB miniB ケーブルを含む)		
インタフェース転送速度	最大 480Mbit/s		
サイズ (幅 x 高さ x 奥行き)	65 x 45 x 20 mm		
重量	50g		
保証	2 年間		

*USB ホスト ケーブルは、コンピュータに接続する必要があります。コンピュータに接続していない場合は、Core4 の USB ポートが正しく動作しません。バス電源のデバイス Core4 に多く接続しすぎると、すべてのデバイスを動作させるには電力が不十分になる場合があります。この場合、www.lacie.com/accessories で別売されている外部電源装置 (5V/2.6A) をご使用ください。

© 2009, LaCie. LaCie のロゴは、LaCie の商標です。本書で言及された他の製品やブランド名などは、関連所有者の商標または登録商標です。仕様および外観は参考のために提供されており、予告なく変更される可能性があります。
www.lacie.com/jp

