



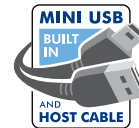
LaCie Core4

Design by Sam Hecht

USB 2.0-Hub



**Mehr Anschlüsse.
Mehr Farben.
Mehr Möglichkeiten.**



Optimierung für USB-Geräte

Über die vier USB 2.0-Anschlüsse (einschließlich eines integrierten USB-mini-B-Kabels) am LaCie Core4 können mehrere USB-Geräte gleichzeitig angeschlossen werden. Sie haben damit eine ebenso praktische wie portable Möglichkeit, all Ihre USB-Geräte immer optimal zu nutzen, sei es am Windows-Laptop oder am Mac-Laptop. Durch die hohen Schnittstellenübertragungsraten ist für starke Leistung gesorgt; das leichte und kompakte Format ermöglicht einen problemlosen Transport.

Einzigartiges Design

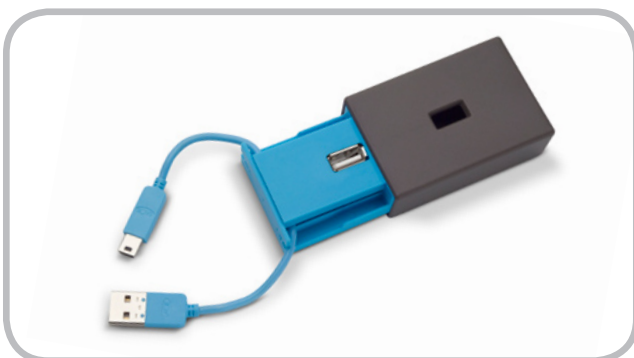
Der Core4 wurde exklusiv für LaCie vom weltbekannten Produktgestalter Sam Hecht entworfen, dem Designer der LaCie Little Disk. Mit der raffinierten Streichholzschaftelform passt der Core4 perfekt auf jeden Schreibtisch. Beim Äußeren des Core4 stehen drei dynamische Farbkombinationen zur Wahl – durch das moderne Design hebt sich das Gerät deutlich von gewöhnlichen USB-Hubs ab.

Integrierte Kabel

Über zwei integrierte Kabel können Mobilgeräte an den LaCie Core4 angeschlossen werden. Das USB-mini-B-Kabel ist kompatibel mit vielen gängigen Handys, Kameras, Festplatten und anderen Geräten – dadurch wird der Core4 noch praktischer. Beide Kabel lassen sich mühelos an den Seiten des Core4 verstauen. Der Core4 ist somit einer der kompaktesten und mobilsten USB-Hubs auf dem Markt.

Mobilität in Reinform

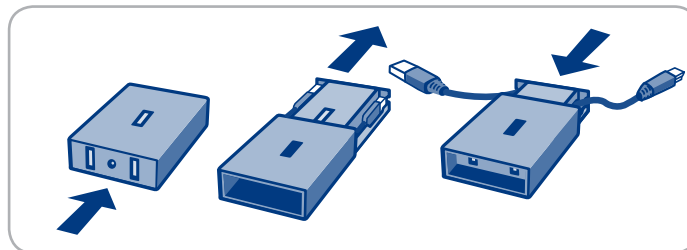
Dank des kompakten Formats kann der LaCie Core4 mühelos transportiert werden, sodass sich damit bei fast jedem Computer ganz einfach die Anschlussmöglichkeiten erweitern lassen. Der Core4 wiegt nur 50 Gramm und passt ohne Weiteres in einen kleinen Zubehörbeutel oder in eine Handtasche.



- Vier zusätzliche USB 2.0-Anschlüsse
- Zwei integrierte Kabel – ein Element zur Anbindung aller Mobilgeräte
- Exklusive Streichholzschaftelform – Design by Sam Hecht
- Mobil und überall einsetzbar

Funktionsmerkmale

- Vier praktische Anschlüsse
- Nur 50 g Gewicht
- Erhältlich in drei verschiedenen Farbkombinationen



Packungsinhalt

- LaCie Core4 mit integrierten USB 2.0-Kabeln (Host: Typ-A-Stecker; Gerät: Typ-mini-B-Stecker)
- USB 2.0-Verlängerungskabel (Typ-A-Stecker/Typ-A-Buchse)
- Installationsanleitung

Mindestsystemvoraussetzungen

- Windows 2000, XP oder Vista / Mac OS X 10.3.5 oder höher
- Verfügbares USB 2.0-Kabel*



Anschluss mobiler Geräte

LaCie Core4, Design by Sam Hecht

Artikelnummer	130895	130896	130897
Einschub- und Kabelfarbe	Grau	Orange	Blau
Schnittstellen	4 USB 2.0-Anschlüsse (einschließlich eines integrierten USB-mini-B-Kabels)		
Übertragungsraten der Schnittstellen	bis 480 MBit/s		
Abmessungen (H x B x L)	65 x 45 x 20 mm		
Gewicht	50 g		
Garantie	2 Jahre eingeschränkt		

* USB-Host-Kabel müssen in den Computer eingesteckt werden, da sonst die USB-Anschlüsse am Core4 nicht korrekt funktionieren. Wenn zu viele Geräte mit USB-Stromversorgung an den Core4 angeschlossen werden, steht eventuell nicht ausreichend Energie für den Betrieb aller Geräte zur Verfügung. In diesem Fall benötigen Sie ein externes Netzteil (5 V; 2,6 A), das auf der Webseite www.lacie.com/de/accessories separat erhältlich ist.

©2009, LaCie. Das LaCie Logo ist eine Marke von LaCie. Bei allen weiteren genannten Produkten und Firmennamen kann es sich um Marken oder eingetragene Marken der jeweiligen Inhaber handeln. Technische Daten und Angaben zum Erscheinungsbild dienen ausschließlich als Anhaltspunkt; Änderungen sind jederzeit möglich. www.lacie.com

