

# Die komplette Farblösung

## LaCie blue eye pro

Die Software LaCie blue eye pro, die zum Lieferumfang des LaCie 300 Monitors gehört, ist ein Kalibrierungs- und Profiltool für anspruchsvolle Profis, die in den Bereichen Grafik-Design, Prepress und Fotografie tätig sind.

### Automatische Hardware-Kalibrierung

Nachdem Sie Ihre Voreinstellungen festgelegt haben, genügt zum Kalibrieren Ihres LaCie 300-Monitors ein einfacher Mausklick. Die Software stellt den Monitor über die DDC-Schnittstelle (Display Data Channel) direkt ein und erstellt und aktiviert automatisch ein ICC-Profil, das für präzise und einheitliche Farbgebung über den gesamten Arbeitsverlauf hinweg sorgt.

### Komfortable ICC-Profil-Erstellung

Bei jeder Kalibrierung speichert LaCie blue eye pro die spezifischen Hardwareeinstellungen Ihrer kolorimetrischen Umgebung im entsprechenden ICC-Profil. Mithilfe solcher erweiterten ICC-Profile können Sie zwischen verschiedenen kolorimetrischen Umgebungen wechseln. Sie können zum Beispiel zwischen D50 und D65 wechseln, ohne eine erneute Kalibrierung durchzuführen oder das Farbmessgerät umzustellen. Gleichzeitig bleibt der Vorteil einer präzisen Monitoreinstellung bestehen. Damit den speziellen Anforderungen Ihrer Arbeit Rechnung getragen wird, können Sie den Schwarzpunkt des Monitors einstellen und die Farbgebung für Ihr Profil anpassen.

### Vollständige Farbanalyse

Mithilfe des Test- und Berichtmoduls können die kolorimetrischen Eigenschaften des LaCie 300 Monitors schnell überprüft werden, insbesondere für Weißpunkttemperatur, Gamma, Leuchtdichte und Delta-E-Werte für die grundlegenden Farben. Sie können daher die Farbtreue Ihres Monitors auf einfache Weise überprüfen und feststellen, ob eine Neukalibrierung erforderlich ist. Mit dem Farbttestmodul können Sie zudem Berichte erstellen und speichern, aus denen der Farbeinstellungen Ihres Monitors hervorgehen. Mit dem enthaltenen Umgebungslicht-Diffusor können Sie das LaCie blue eye Farbmessgerät zu einem Umgebungslicht-Analysator umwandeln, der Ihnen dabei hilft, Ihre Arbeitsumgebung nach ISO 3664 einzustellen.



### Sensor der dritten Generation

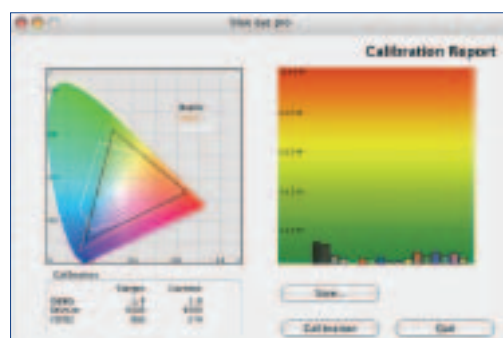
Das neue LaCie blue eye Farbmessgerät, erhältlich als separates Produkte, enthält einen Sensor der dritten Generation, der genauer, schneller und sensibler auf kleinste Farbnuancen reagiert. Das LaCie blue eye Farbmessgerät ist mit einem Standgewicht ausgestattet, das die Aufstellung auf dem LaCie 300-Monitor erleichtert. Mithilfe einer Membran werden Messstörungen durch einfallendes Licht verhindert. Nach Gebrauch können Sie den Sensor mit Hilfe der Schutzabdeckung vor Staub schützen.

Das LaCie blue eye Farbmessgerät ist eine ideale Ergänzung zu Ihrem LaCie 300-Monitor. Zusammen bilden sie die vollständige Lösung für Ihre Farbanforderungen, die Ihre Farbabstimmung per Mausklick optimiert.\*

### Systemanforderungen:

Macintosh OSX 10.1 oder höher  
Microsoft Windows 2000 oder Windows XP  
DVI-Grafikkarte  
USB-Anschluss

\*Die Software blue eye pro ist zudem mit führenden Messgeräten kompatibel wie dem LaCie blue eye vision Farbmessgerät. Eine aktuelle Liste der unterstützten Geräte erhalten Sie bei Ihrem Händler.



LaCie blue eye pro  
Kalibrierungs-  
bericht

# Unser Engagement für die Welt der Farben

Dank der Kombination aus modernster Technologie und anspruchsvollster Designästhetik ist LaCie seit jeher ein branchenführender Anbieter von Farbdisplays. Mit seinen Niederlassungen in den Vereinigten Staaten, in Europa und in Japan steht LaCie bei der Fertigung von Peripheriegeräten für PCs und Macintosh-Computern, zu denen auch eine neue Generation von LCD-Farbmonitoren zählt, weltweit an der Spitze. Mit seinen erstklassigen Multimedia-Tools stellt sich LaCie auf die aktuellen und künftigen Anforderungen von Grafik-Designern, Fotografen und Filmemachern ein, die praktische Lösungen für eine präzise Farbverwaltung erwarten.



## Leistungsmerkmale

	<b>LaCie 319</b>	<b>LaCie 321</b>
Technologie	S-IPS	SA Superfine TFT
Diagonale	19"	21,3"
	48,2 cm	54 cm
Auflösung	1280 x 1024	1600 x 1200
Lochabstand	0,29	0,27
Farbskala	100% EBU	100% EBU
	72% NTSC	72% NTSC
Gammakorrektur	10 Bit	10 Bit
Leuchtdichte	270 cd/m <sup>2</sup>	250 cd/m <sup>2</sup>
Kontrastverhältnis	600:1	500:1
Stellzeit	18 ms	20 ms
Sichtwinkel	178°	176°
Anschlüsse	VGA, DVI-D und DVI-I	
Leistungsaufnahme	48 W	52 W
Stromsparbetrieb	<2 W	<1 W
Gewicht	9,7 kg	11 kg
Gewicht ohne Untersatz	6,3 kg	7,7 kg
Ergonomie	Schwenken 90°, Neigen, Drehen, höhenverstellbar, kompatibel mit VESA 100-Supportlösungen	
Zertifizierungen	CE, FCC-B, TÜV-Ergonomie, TÜV-GS, TCO99, EnergyStar, C-Tick, GOST-R, c-UL, UL, VCCI-B, VESA DDC 2B, DDC-CI	
Garantie	USA: 3 Jahr eingeschränkt / Europa: 3 Jahre erweiterter Austausch	



[www.lacie.com](http://www.lacie.com)

## Packungsinhalt

	<b>LaCie 319</b>	<b>LaCie 321</b>
US / EUR	<b>108623</b>	<b>108368</b>
	Monitor, Aufsatz, blue eye pro Kalibrierungssoftware, VGA- und DVI-Videokabel, Netzkabel, CD mit Dienstprogrammen, Schwenksoftware	
EUR	<b>108622</b>	<b>109997</b>
	Wie oben, zuzüglich blue eye Farbmessgerät	

\*LaCie blue eye pro Kalibrierungssoftware und Farbmessgerät sind unter der Referenznummer 108512 erhältlich.

\*Für Hochformatdarstellungen auf dem Macintosh ist eine Highend-Grafikkarte wie ATI Radeon x800 erforderlich.

LaCie Frankreich  
17, rue Ampère  
91349 Massy Cedex

LaCie USA  
22985 NW Evergreen Pkwy  
Hillsboro, OR 97124



# LaCie 300 Monitore

Monitore mit präziser Farbgebung für Grafikprofis



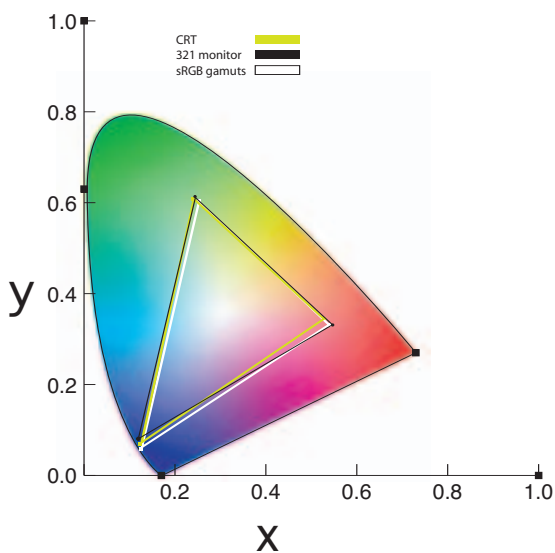
## Die perfekte Lösung für

Prepress-Korrekturen  
auf dem Bildschirm  
Digitalfotografie  
Fotoretuschierung  
Bilderfassung  
Grafikdesign

# Unübertroffene Farbwiedergabe

## Merkmale

- Umfassende Farbskala von 72 % nach NTSC
- 10-Bit-Gammakorrektur
- Ausgezeichnetes Kontrastverhältnis
- Detaillierte Auflösungen
- Große Bildflächen
- Breite Sichtwinkel in allen Richtungen
- Vielseitiger Arbeitsbereich
- Um 90° in das Hochformat drehbar
- Höhe, Schwenk- und Neigewinkel einstellbar



## Großer Farbraum

Die LaCie 300-Monitore setzen auf der wohl modernsten LCD-Technologie auf dem Markt auf, unterstützt durch eine Highend-Hintergrundbeleuchtung. Sie bieten daher die Vorzüge eines CRT-Farbraums in einem Flachbildschirm. Das breite Farbspektrum des LaCie 300 entspricht 72 % des NTSC Videostandard-Gamuts und 100 % des EBU-Gamut (European Broadcasting Union).



## Zertifiziert für Korrekturen auf dem Bildschirm

Der LaCie 321-Monitor wurde in Kombination mit der Software Remote Director von Integrated Color Solutions im Rahmen des SWOP Proofing System Zertifizierungsprogramms zertifiziert. Der Berufsverband SWOP legt Spezifikationen und Grenzwerte fest, um das Qualitätsniveau für den professionellen Druck zu erhöhen. Die Zertifizierung unterstreicht das Engagement von LaCie für die fortschrittliche Farbverwaltung, die Korrekturen direkt auf dem Bildschirm zulässt. Dabei können Grafikprofis die richtige Farbgebung direkt auf dem Bildschirm überprüfen und benötigen keine gedruckten Korrekturabzüge mehr. Das spart Zeit und Geld.



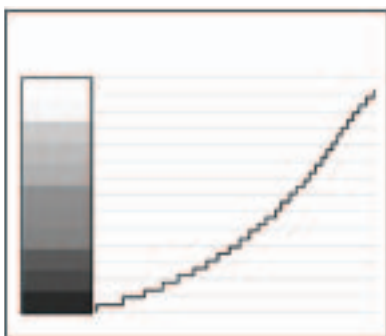
## Hervorragende, reine Farben

Das Display des LaCie 300-Monitors zeichnet sich durch die präzise und brillante Farbenwiedergabe im gesamten Bereich aus. Verglichen mit anderen TFT-Modellen besticht das Display durch seine überlegene Farbkларheit, die bei reinen Weiß- und tiefen Schwarztönen sowie gesättigten Farben am deutlichsten zu erkennen ist. Durch das hohe Kontrastverhältnis und eindrucksvolle Helligkeitswerte bietet er Grafikern einen umfassenden Dynamikbereich. Großzügige Sichtwinkel verhindern eine Graustufeninvertierung und Kontrastverluste auch aus ungünstigen Blickpositionen.

## Glatte Farbverläufe

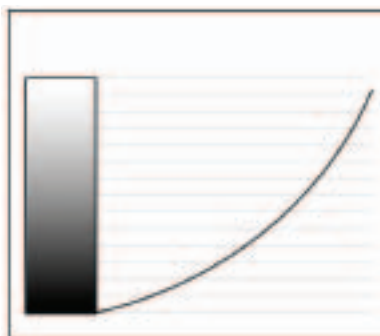
Durch eine 10-Bit-Gammakorrektur bietet der LaCie 300 darüber hinaus eine äußerst genau regelbare Gammakontrolle, die den Bedürfnissen anspruchsvoller Profis in der digitalen Bildverarbeitung Rechnung trägt. Bei der herkömmlichen, auf 8 Bit basierenden Gammakorrektur können nur 256 Tonabstufungen gewählt werden. Die 10-Bit-Gammakorrektur dagegen erlaubt bis zu 1024 Farbeinstellungen und erlaubt damit eine stark verbesserte Bildwiedergabe und -genauigkeit. Durchgängig gleichmäßige Farbverläufe werden durch die automatische Umrechnung der einzelnen 8-Bit-Farbkanäle in ein 10-Bit-System erzielt. Dadurch wird eine als „Bildeinschnürung“ bezeichnete Streifenbildung verhindert. Voreingestellte Gammastufen und manuelle Einstellungen von 0,5 bis 4,0 in Schritten von 0,1 sorgen für maximale Flexibilität. Dies ermöglicht glatte Übergänge bei Farbverläufen, zum Beispiel bei Hautfarben oder schattierten Schwarz-Weiß-Bildern.

8-Bit-Gamma



Streifenbildung

321: 10-Bit-Gamma



Glatte Farbübergänge



# Der ideale Arbeitsplatz



## Erstklassige Bildauflösung

Der LaCie 321 Monitor wird mit einer großen Bildfläche (21,3 Zoll/54 cm Bilddiagonale) geliefert, die eine vollständige Darstellung von doppelseitigen Dokumenten oder einer Seite im A3-Format ermöglicht. Der LaCie 319-Monitor kann A4-Seiten mühelos in 1:1-Größe darstellen, sowohl im Hoch- als auch im Querformat. Dadurch können Profis ein Dokument genau im Druckformat abbilden, ohne das Dokument immer wieder skalieren zu müssen. Da selbst kleinste Details deutlich zu erkennen sind, entspricht das Bild auf dem Monitor exakt der Druckausgabe.

## Erstklassige Bilddarstellung

Auf den Monitoren der Serie LaCie 300 bleiben Kontrast und Farben bei allen Sichtwinkeln bis zu 176-178° gleich. Für jeden Betrachter wird der Bildinhalt farbgetreu angezeigt, egal, ob er links oder rechts des Displays sitzt oder steht. In der Praxis bedeutet dies, dass mehrere Profis gleichzeitig am gleichen Monitor arbeiten und einheitliche Farben wahrnehmen können. Für farblich besonders anspruchsvolle Aufgaben wie das Retuschieren von Fotos und die Korrektur von Abzügen auf dem Bildschirm stellt der LaCie Monitorfilter sicher, dass die Bildfarbe von äußeren Einflüssen wie den Lichtbedingungen und der Umgebungsbeleuchtung unbeeinflusst bleibt.

## Schmal und vollständig einstellbar

Die Position des LaCie 321 Monitors lässt sich ergonomisch auf alle Arbeitsumgebungen einstellen. So können Höhe, Schwenk- und Neigungswinkel ganz auf die Bedürfnisse des Profinutzers eingestellt werden. Auf Wunsch lässt er sich mit wenigen Handgriffen um 90° in das Hochformat drehen. Der schmale Rahmen und die kleine Stellfläche machen ihn zum idealen Monitor in beengten Umgebungen. Der LaCie 321 kann mit anderen LaCie Monitoren und Support-Lösungen zu einer Multi-Display-Umgebung kombiniert werden.

