



LaCie 2big Triple

FireWire 800, FireWire 400 & Hi-Speed USB 2.0



Design by Neil Poulton

RAID de 2 discos profesional



Triple interfaz y flexibilidad RAID

Esta solución de almacenamiento en dos discos incorpora las tres interfaces más universales: dos puertos FireWire 800, un puerto FireWire 400 y un puerto Hi-Speed USB 2.0 para usuarios de PC o Mac. El sistema 2big Triple es perfecto para almacenar archivos de oficina, bibliotecas de fotografías y también proyectos de audio/video o proyectos de infografía en 2D o 3D. Al ofrecer cuatro niveles de configuración RAID, se adapta a todos los usuarios potenciando la seguridad, la capacidad o la velocidad según las necesidades. Los niveles RAID se seleccionan fácilmente con el interruptor situado en la parte posterior de la unidad.

Seguridad para los datos profesionales

Al configurar su unidad en modo SAFE 100 (RAID 1), los dos discos se duplican para ofrecer la máxima seguridad si falla uno de ellos. Al duplicar los datos, la capacidad de almacenamiento se reduce al 50%. En caso de fallo de uno de los discos, los datos siguen disponibles e incluso se pueden reconstruir automáticamente en una unidad de repuesto (se vende por separado) que se puede intercambiar "en caliente" (sin apagar el ordenador ni la unidad). 2big Triple incluye el software EMC Retrospect Express para gestionar las copias de seguridad y la restauración de datos (Windows y Mac). Incluso podrá programar backups automáticos de las carpetas o archivos que usted elija.

Almacenamiento de alto rendimiento

El 2big Triple es una solución de almacenamiento avanzada ideal para profesionales de audio/video y creativos gráficos que necesitan un dispositivo almacenamiento de alto rendimiento, rápido y fiable. La interfaz FireWire 800 ofrece altas tasas de transferencia en ráfagas de hasta 90 MB/s** en la configuración FAST (RAID 0). En este modo de configuración RAID, se utilizan simultáneamente las dos unidades SATA para proporcionar un rendimiento máximo. Seleccione el modo BIG para conseguir máxima capacidad o el modo JBOD en el que las unidades funcionan como discos independientes.

Excelente diseño

El 2big tiene un diseño atractivo y compacto. Su ingeniosa carcasa metálica, diseñada para disipar el calor de manera natural, garantiza una fiabilidad duradera y un funcionamiento silencioso. 2big Network se puede apilar o instalar en rack para adaptarse a todos los lugares de trabajo. Además se puede personalizar la gestión de energía gracias a sus tres posiciones Automático / Activado / Desactivado. El gran botón azul situado en la parte frontal aporta algo más que diseño: funciona como acceso directo para, con un sólo clic, abrir cualquier aplicación. Como, por ejemplo, el software incluido EMC Retrospect, con el que podrá hacer copias de seguridad de sus datos con sólo apretar un botón.

1 TB =
2 horas de vídeo de alta definición (HD) sin comprimir o
72 horas de vídeo de alta definición o
84 horas de vídeo digital (DV)
25.000 fotografías RAW***

- Almacenamiento RAID de 2 discos rápido con la interfaz FireWire para profesionales creativos
- Ideal para proteger sus carpetas más importantes
- Cuatro modos RAID para máxima seguridad o alta velocidad
- Haga automáticamente copia de seguridad de sus datos con sólo pulsar un botón

Características

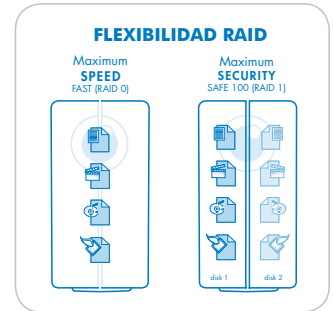
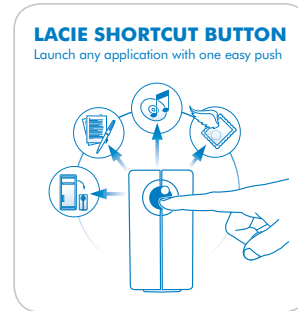
- FireWire 800, FireWire 400 y Hi-Speed USB 2.0
- Diseño metálico de disipación del calor para refrigeración natural
- Modo RAID 1 de hardware con auto arranque
- RAID 0 para máxima capacidad y rendimiento
- 2 unidades SATA extraíbles con cerradura
- Software EMC® Retrospect® Express (Windows/Mac)
- Plug & play

Contenido del paquete

- LaCie 2big Triple
- Cable FireWire 800 a FireWire 800 (9 a 9 patillas)
- Cable FireWire 400 a FireWire 400 (6 a 6 patillas)
- Cable Hi-Speed USB 2.0 (compatible USB 1.1)
- Fuente de alimentación externa
- CD de Utilidades de LaCie

Requisitos mínimos del sistema

- Ordenador con un puerto FireWire 800, FireWire 400 o USB 2.0
- Windows 2000 o posterior / procesador Intel Pentium a 500 MHz o superior
- Mac OS 10.2.8 o posterior / Mac G4, G5, procesador Intel a 500 MHz o superior
- 128 MB de RAM como mínimo (se recomienda 512 MB)



EN RACK



2 DISCOS INTERCAMBIABLES

LaCie 2big Triple	
Referencia	301254 301255 301256
Capacidad*	1 TB 1,5 TB 2 TB
Interfaz	2 puertos FireWire 800; 1 puerto FireWire 400; 1 puerto USB 2.0
Tasas de transferencia de la interfaz (velocidad máxima del bus)	FireWire 800: hasta 800 Mb/s (100 MB/s) FireWire 400: hasta 400 Mb/s (50 MB/s) USB 2.0: hasta 480 Mb/s (60 MB/s)
Tasas de transferencia en ráfagas** (velocidad máxima de la unidad)	FireWire 800: hasta 80-90 MB/s FireWire 400: hasta 35-40 MB/s USB 2.0: hasta 30-34 MB/s
Velocidad de rotación/Caché	7.200 rpm / 1 TB y 1,5 TB: hasta 32 MB (2 x 16 MB) o mayor; 2 TB: hasta 64 MB (2 x 32 MB)
Tiempo de acceso (Escritura)	< 10 ms
Modos RAID	<ul style="list-style-type: none"> • SAFE 100: los datos se duplican automáticamente en cada unidad (50 % de capacidad disponible) para máxima seguridad (RAID 1) • FAST: los datos se asignan simultáneamente a cada unidad (100% de capacidad disponible) para máxima velocidad y capacidad (RAID 0) • JBOD: los 2 discos funcionan de manera independiente para máxima flexibilidad (100 % de capacidad disponible) • BIG: los 2 discos se combinan entre sí (100 % de capacidad disponible) para máxima capacidad (concatenación)
Sistema de refrigeración	Ventilador inteligente termostático, lineal y silencioso; diseño metálico de disipación del calor para refrigeración natural
Sistemas operativos compatibles (sin controladores)	Windows 2000, Windows XP, Windows Server 2003 o Windows Vista™ / Mac OS 10.2.8 o posterior
Software	Software de copia de seguridad avanzado EMC® Retrospect® Express (Mac) Software de copia de seguridad avanzado EMC® Retrospect® Express HD (Windows) Software LaCie Shortcut Button
Dimensiones	91 x 200 x 172 mm (3,5 x 7,8 x 6,7 pulgadas)
Peso	2.600 g (5,73 lbs)
Garantía	Limitada de 3 años

*1 TB (Terabyte) = 1.000 GB. 1 GB equivale a 1.000.000.000 bytes. La capacidad total accesible varía en función del entorno operativo (normalmente entre un 5-10% menos). La capacidad también varía en función del modo RAID. BIG, FAST y JBOD = capacidad total accesible; SAFE 100 (RAID 1) = 50 % de la capacidad.

**Estas tasas de transferencia en ráfagas se han encontrado en RAID 0 para la velocidad superior. El rendimiento depende del modo RAID seleccionado. Las tasas de transferencia en ráfagas varían de un ordenador a otro y pueden variar ligeramente de una unidad a otra. La velocidad media es normalmente inferior en función de la configuración del host.

*** Los cálculos están basados en 1080i 60 Hz (8 bits) para vídeo HD sin comprimir; HDV 1080i, 1920 x 1080, 29,97 fps para vídeo de alta definición; NTSC DV 25 definición estándar, 720 x 486, 29,97 fps para vídeo digital; y una resolución media SLR digital de 8 megapíxeles para las fotografías RAW.

