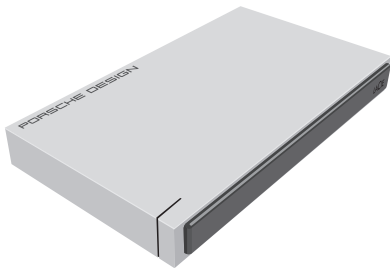
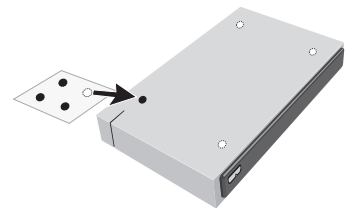


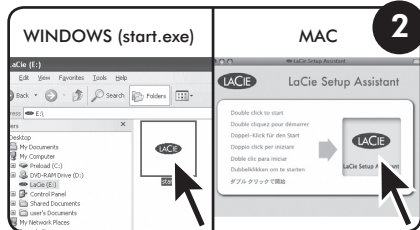
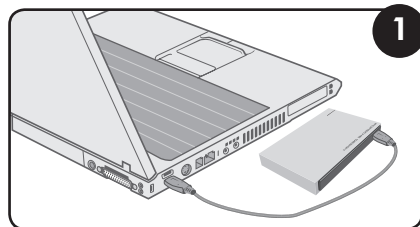
LACIE QUICK INSTALL GUIDE



Register on www.lacie.com/register for free technical support online.



SETUP STEPS



1. Connect the USB 2.0 cable to your computer.
2. Launch LaCie Setup Assistant.

NOTE: Mobile hard drives may require additional power. Visit www.lacie.com to purchase a USB Y-cable for improved power.

NOTE: If you do not launch LaCie Setup Assistant, your drive will not be ready to use and will require manual formatting.

For the latest documentation and software updates, please go to www.lacie.com/us/support/documents/index.htm?id=10007

FR

1. Branchez le câble USB 2.0 sur votre ordinateur.
2. Lancez LaCie Setup Assistant.

REMARQUE: Les disques durs mobiles peuvent nécessiter une alimentation complémentaire. Visitez le site www.lacie.com pour acheter un câble USB Y permettant de bénéficier d'une alimentation améliorée.

REMARQUE: si vous ne lancez pas LaCie Setup Assistant, votre disque ne sera pas prêt à l'emploi et vous devrez le formater manuellement.

Informations sur la garantie
LaCie garantit votre produit contre tout défaut de pièces et de main-d'œuvre, dans des conditions normales d'utilisation, pendant la durée indiquée sur votre certificat de garantie. Pour plus de détails concernant votre garantie, veuillez lire le manuel d'utilisation préchargé sur le disque dur.

Pour une liste détaillée des garanties applicables au produit, rendez-vous sur www.lacie.com/products/warranty.htm.

Pour obtenir les documents les plus récents et les mises à jour logicielles, veuillez aller sur:
www.lacie.com/fr/support/documents/index.htm?id=10007

IT

1. Collegare il cavo USB 2.0 al computer.
2. Avviare LaCie Setup Assistant.

NOTA: Le unità disco mobili possono richiedere un'alimentazione aggiuntiva. Visitare il sito www.lacie.com per acquistare un cavo di alimentazione USB-Y con maggiore potenza.

NOTA: se non viene lanciata l'applicazione LaCie Setup Assistant, l'unità non potrà essere utilizzata e richiederà una formattazione manuale.

Informazioni sulla garanzia
LaCie garantisce che l'unità è esente da difetti di materiali e lavorazione, in condizioni di utilizzo normali, per il periodo indicato di validità della garanzia. Per ulteriori dettagli relativi alla garanzia, vedere la Guida per l'utente precaricata sul disco rigido.

Per un elenco dettagliato delle garanzie disponibili per i prodotti, visitare la pagina www.lacie.com/products/warranty.htm.

Per la documentazione più recente e gli ultimi aggiornamenti del software, andare alla pagina Web:
www.lacie.com/it/support/documents/index.htm?id=10007

ES

1. Conecte el cable USB 2.0 al ordenador.
2. Ejecutar LaCie Setup Assistant.

NOTA: los discos duros móviles pueden requerir alimentación adicional. Visite www.lacie.com para adquirir un cable de alimentación USB-Y y mejorar la potencia de su unidad.

NOTA: si no ejecuta LaCie Setup Assistant, la unidad no estará lista para funcionar y necesitará un formateo manual.

Información de garantía
LaCie garantiza este producto contra todo defecto de material o fabricación durante el periodo de garantía especificado, siempre que haya sido sometido a un uso normal. Para más información sobre la garantía, lea el Manual de Usuario preinstalado en el disco duro.

Para obtener una lista detallada de las garantías de los productos, visite www.lacie.com/products/warranty.htm.

Para obtener la documentación y las actualizaciones de software más recientes, visite:
www.lacie.com/es/support/documents/index.htm?id=10007

DE

1. Schließen Sie das USB 2.0-Kabel an den Computer an.
2. Starten Sie LaCie Setup Assistant.

HINWEIS: Tragbare Festplatten benötigen möglicherweise eine zusätzliche Stromversorgung. Unter www.lacie.com finden Sie eine USB-Y-Netzkabel für verbesserte Stromversorgung.

HINWEIS: Wenn Sie LaCie Setup Assistant nicht starten, ist die Festplatte nicht einsatzbereit; Sie müssen sie zunächst manuell formatieren.

Garantieinformationen
LaCie garantiert, dass Ihr Produkt bei normalen Betriebsbedingungen während der angegebenen Garantiezeit frei von Material- und Verarbeitungsmängeln ist. Weitere Details zu Ihrer Garantie finden Sie im Benutzerhandbuch, das auf Ihrer Festplatte vorinstalliert ist.

Eine detaillierte Liste mit Produktgarantien finden Sie unter www.lacie.com/products/warranty.htm.

Die aktuelle Dokumentation sowie Software-Updates finden Sie auf der folgenden Webseite:
www.lacie.com/de/support/documents/index.htm?id=10007

NL

1. Verbind de USB 2.0-kabel met uw computer.
2. LaCie Setup Assistant starten.

OPMERKING: Mobiele harde schijven vereisen mogelijk meer stroom. Bezoek www.lacie.com om een USB-Y-voedingskabel aan te schaffen voor een verbeterde stroomtoevoer.

OPMERKING: als u de LaCie Setup Assistant niet start, is uw drive niet gereed voor gebruik en zal handmatige formattering moeten plaatsvinden.

Garantie
LaCie garandeert dat uw product vrij is van materiaal- en productiefouten, bij normaal gebruik, gedurende de aangegeven garantieperiode. Voor meer informatie over uw garantie raadpleegt u de Gebruikershandleiding die is voorgeleden op de harde schijf. Bezoek www.lacie.com/products/warranty.htm voor een gedetailleerde lijst met productgaranties.

Voor de laatste documentatie en software-updates bezoek u:
www.lacie.com/nl/support/documents/index.htm?id=10007

PT

1. Ligue o cabo USB 2.0 ao computador.
2. Iniciar o LaCie Setup Assistant.

NOTA: As unidades de disco rígido portáteis podem necessitar de alimentação adicional. Visite www.lacie.com para adquirir um cabo de alimentação USB-Y para garantir uma alimentação otimizada.

NOTA: Se não iniciar o LaCie Setup Assistant, a unidade não estará pronta para utilização e será necessária uma formatação manual.

Informações sobre a garantia
A garantia LaCie cobre defeitos de material e fabrico do produto, em condições de uso normais, dentro do período da garantia. Para obter mais informações sobre a garantia, leia o Manual do Utilizador pré-instalado na unidade de disco rígido.

Para obter uma lista detalhada de garantias dos produtos, visite www.lacie.com/products/warranty.htm.

Para obter as atualizações mais recentes a documentação e software, acesse a:
www.lacie.com/pt/support/documents/index.htm?id=10007

ZH

1. 将USB 2.0 电缆的一端连接至计算机。
2. 启动 LaCie Setup Assistant。

注意: 移动硬盘驱动器可能需要额外的电量。请访问 www.lacie.com 购买 USB-Y 电源电缆，以提高电量。

注意: 如果不启动 LaCie Setup Assistant，驱动器就不能准备就绪，并且需要手动进行格式化。

保修信息
LaCie 担保，在正常使用情况下，产品在指定的保修期内不会出现任何材质与制造工艺方面的缺陷。有关保修方面的更多详细信息，请阅读硬盘驱动器上预装的《用户手册》。

有关产品保修的详细信息表，请访问 www.lacie.com/products/warranty.htm。

要获取最新的文档及软件更新，请访问:
www.lacie.com/cn/support/documents/index.htm?id=10007

SV

1. Anslut USB 2.0-kabeln till datorn.
2. Starta du LaCie Setup Assistant.

OBS! Externa hårddiskar kan kräva ytterligare ström. Besök www.lacie.com för att köpa en USB-Y-kabel för bättre strömlösning.

OBS! Om du inte startar LaCie Setup Assistant, kommer din enhet inte att vara redo för användning och manuellt formatering blir nödvändig.

Garanti
LaCies garanti gäller eventuella skador på produkten rörande material och utförande, som uppkommit vid normalt bruk under garantiperioden. Mer information om garantin finns i användarhandboken, som finns på hårddisken.

En detaljerad lista över produktgarantier finns på www.lacie.com/products/warranty.htm.

De senaste uppdateringarna av dokumentation och programvara finns på:
www.lacie.com/us/support/documents/index.htm?id=10007

DA

1. Slut USB 2.0-kablet til computeren.
2. Starter du LaCie Setup Assistant.

BEMÆRK: Mobile harddiske kan behøve ekstra strøm. Besøg www.lacie.com for at købe et USB-Y-kabel til mere strøm.

BEMÆRK: Hvis du ikke starter LaCie Setup Assistant, er formateringen er startet, vil drevet ikke være klar til brug og kræver manuel formatering.

Garantioplysninger
LaCie garanterer, at produktet er frit for fejl i materiale og udførelse under normal brug i den angivne garantiperiode. For yderligere detaljer med hensyn til din garanti, bedes du venligst læse brugervejledningen der er installeret på harddiskdrevet.

For en detaljeret liste over produktgarantier, besøg www.lacie.com/products/warranty.htm.

Du kan finde den nyeste dokumentation og de seneste softwareopdateringer på:
<http://www.lacie.com/us/support/documents/index.htm?id=10007>

FI

1. Kytke USB 2.0 -kaapeli tietokoneeseen.
2. LaCie Setup Assistant -ohjelmiston käynnistys.

HUOMAUTUS: Mobiili kiintolevyt voivat vaatia lisävirtaa. Käy osoitteessa www.lacie.com ja osta USB-Y-virtakaapeli virransyötön helpottamiseksi.

HUOMAUTUS: Jos LaCie Setup Assistant -ohjelmistoa ei käytetä, osama ei ole käytövalmis, ja se on alustettava käsin.

Takuutiedot
LaCie takaa tuotteen materiaali- ja valmistusvikojen varalta normaalisissa käyttöissä määrätyn takuun ajan. Lisätietoja takuusta on kiinteöllä verkkosivulla www.lacie.com/products/warranty.htm osoitteessa www.lacie.com/products/warranty.htm on kattava luettelo eri tuotteiden takuista.

Uusimmat tiedot ja ohjelmistopäivitykset saat osoitteesta
www.lacie.com/us/support/documents/index.htm?id=10007

PL

1. Podłącz kabel USB 2.0 do komputera.
2. Aby uruchomić aplikację LaCie Setup Assistant.

UWAGA: Przenośne dyski twarde mogą wymagać dodatkowego zasilania. Aby zapewnić lepsze zasilenie dysku, zakup przewód zasilający USB-Y w wtyczkę WWW pod adresem www.lacie.com.

UWAGA: Jeżeli aplikacja LaCie Setup Assistant nie zostanie uruchomiona, dysk nie będzie gotowy do użycia i konieczne będzie jego ręczne sformatowanie.

Informacje gwarancyjne
Firma LaCie gwarantuje, że w normalnych warunkach eksploatacyjnych jej produkty wolne będą od wad materiałowych i wykonania przez wskazany okres gwarancyjny. Więcej informacji na temat gwarancji znajduje się w podręczniku użytkownika, który zapisano fabrycznie na dysku twardej. Szczegółowa lista gwarancji na produkty znajduje się na stronie WWW pod adresem www.lacie.com/products/warranty.htm.

Najnowsza dokumentacja i aktualizacje oprogramowania można znaleźć pod adresem:
www.lacie.com/us/support/documents/index.htm?id=10007

RU

1. Подключите кабель интерфейса USB 2.0 к компьютеру.
2. Запуск мастера установки LaCie Setup Assistant.

ПРИМЕЧАНИЕ: Для работы переносных жестких дисков может потребоваться дополнительное питание. Приобретите USB-Y-кабель для подачи питания можно на сайте www.lacie.com.

ПРИМЕЧАНИЕ: Если не запустить мастер установки LaCie Setup Assistant, привод не будет готов к работе.

Гарантийные обязательства
В течение срока, указанного в гарантийном талоне, компания LaCie ответственна за устранение любых дефектов в материалах и сборке изделия при его нормальной эксплуатации. Дополнительные сведения о гарантийных обязательствах можно найти в руководстве пользователя, находящемся на жестком диске.

Полный список продуктов, на которые распространяется гарантия, находится на странице www.lacie.com/products/warranty.htm.

Обновления документации и программного обеспечения можно получить на веб-сайте:
www.lacie.com/us/support/documents/index.htm?id=10007

EL

1. Συνδέστε το καλώδιο USB 2.0 στον υπολογιστή.
2. Για να εκτελέσετε το LaCie Setup Assistant.

ΣΗΜΕΙΩΣΗ: Οι φορητοί σκληροί δίσκοι μπορεί να απαιτούν πρόσθετη ισχύ. Επισκεφθείτε τη διεύθυνση www.lacie.com για να αγοράσετε ένα καλώδιο τροφοδοσίας USB-Y για βελτιωμένη παροχή ισχύος.

ΣΗΜΕΙΩΣΗ: Εάν δεν εκτελέσετε το πρόγραμμα LaCie Setup Assistant, ο δίσκος δεν θα είναι έτοιμος για χρήση και θα πρέπει να μορφοποιηθεί μη αυτόματα.

Πληροφορίες εγγύησης
Η LaCie παρέχει εγγύηση για το προϊόν κατά οποιοδήποτε ελαττώματος στα υλικά και στην κατασκευή, από κανονική χρήση, για την καθοριζόμενη περίοδο εγγύησης. Για περισσότερες λεπτομέρειες σχετικά με την εγγύηση, παρακαλούμε διαβάστε το Εγχειρίδιο Χρήσης που είναι προφορτωμένο στο σκληρό δίσκο.

Για ένα λεπτομερή κατάλογο των εγγυησών προϊόντος, επισκεφθείτε τη ιστοσελίδα με διεύθυνση www.lacie.com/products/warranty.htm

Για τις τελευταίες ενημερώσεις των εγχειριδίων και του λογισμικού, παρακαλούμε επισκεφθείτε την ιστοσελίδα με διεύθυνση:
www.lacie.com/us/support/documents/index.htm?id=10007

TR

1. USB 2.0 kablosunu bilgisayara bağlayın.
2. LaCie Setup Assistant'i başlatmak için.

NOT: Mobil sabit disk sürücüler ilave güce ihtiyacı duyabilir. Düzenli güç kaynağı için bir USB-Y güç kablosu almak üzere www.lacie.com adresini ziyaret edin.

NOT: LaCie Setup Assistant yazılımını başlatmaz, sürücünüz kullanıma hazır olmaz ve manuel olarak biçimlendirilmesi gerekir.

Garanti Bilgileri
LaCie, ürününüzü normal kullanımı koşullarıyla, belirtilen garanti süresi boyunca her türlü malzeme ve işçilik hatalarına karşı garanti eder. Garantinize ilişkin daha fazla bilgi için, lütfen sabit diske önceden yüklenmiş olan Kullanım Kılavuzunu okuyun.

Ayrıntılı ürün garantileri listesi için www.lacie.com/products/warranty.htm adresini ziyaret edin.

En yeni belgeler ve yazılım güncellemeleri için lütfen şu adrese gidin:
www.lacie.com/us/support/documents/index.htm?id=10007

AR

1. قم بتوصيل كابل USB 2.0 بجهاز الكمبيوتر.
2. لتشغيل برنامج LaCie Setup Assistant

ملاحظة: قد تتطلب الحركات الميكانيكية الخاصة بالقرص مساحة إضافية. تقم بزيارة www.lacie.com لشراء كابل طاقة USB-Y أفضل.

ملاحظة: إذا لم يتم تشغيل برنامج المساعدة في الإعداد LaCie Setup Assistant، فلن يكون محرك الأقراص جاهزًا للاستخدام إلا بعد إجراء المساعدة على محرك الأقراص لديك وسيحتاج عليك تنزيله من موقع LaCie على الإنترنت.

معلومات الضمان
تضمن LaCie خلو المنتج من أو عيب في المواد أو التصنيع، في ظروف الاستخدام العادية، وذلك طوال فترة الضمان المحددة. لمزيد من التفاصيل حول الضمان، يرجى قراءة دليل المستخدم المضمن مسبقاً على محرك الأقراص.

الحصول على قائمة مفصلة حول ضمانات المنتج، تقم بزيارة www.lacie.com/products/warranty.html للحصول على آخر الوثائق وتحديثات البرامج، الجاه الانتقال إلى www.lacie.com/us/support/documents/index.htm?id=10007

CS

1. Připojte kabel USB 2.0 k vašemu počítači.
2. Spusťte LaCie Setup Assistant.

POZNÁMKA: Přenosný pevný disk může vyžadovat dodatečné napájení. Y kabel USB pro doplňující napájení můžete zakoupit na www.lacie.com.

POZNÁMKA: Pokud nespustíte LaCie Setup Assistant, váš disk nebude připraven k používání a bude vyžadovat manuální naformátování.

Informace o záruce
Firma LaCie poskytuje záruku po stanovenou záruční dobu na váš výrobek, pokud jde o vady materiálu a provedení, a to za předpokladu, že výrobek bude používán běžným způsobem. Více informací týkajících se záruky vašeho výrobku naleznete v Uživatelském manuálu, který byl načen na váš pevný disk.

Podrobný přehled záruk vašeho výrobku naleznete na webových stránkách www.lacie.com/products/warranty.htm.

Aktuální dokumentaci a software naleznete na
www.lacie.com/us/support/documents/index.htm?id=10007

SK

1. Do svojho počítača pripojte kábel USB 2.0.
2. Spustíte pomocníka nastavenia LaCie (Setup Assistant).

POZNÁMKA: Mobilné pevné mechaniky môžu vyžadovať ďalšie napájanie. Pozri stránku www.lacie.com, ako zakúpiť kábel Y USB na lepšie napájanie.

POZNÁMKA: Ak nespustíte pomocníka nastavenia LaCie (Setup Assistant), vaša mechanika nebude pripravená na použitie a bude vyžadovať ručné formátovanie.

Informácie o záruke
Spoločnosť LaCie ručí za to, že Váš výrobok nebude mať pri bežnom použití počas určenej záručnej doby chybu materiálu ani spracovania. Viac podrobností o záruke nájdete v Príručke používateľa načítanej vopred na pevnom disku.

Podrobný zoznam o zárukách k výrobkom nájdete na stránke www.lacie.com/products/warranty.htm.

Najnovšiu dokumentáciu a aktualizácie softvéru nájdete na stránke
www.lacie.com/us/support/documents/index.htm?id=10007

WARRANTY INFORMATION

LaCie warrants your product against any defect in material and workmanship, under normal use, for the designated warranty period. For more details concerning your warranty, please read the User Manual preloaded on the hard drive.

For a detailed list of product warranties, visit www.lacie.com/products/warranty.htm.

CONTACT US

LaCie Asia
25/F Winsan Tower
98 Thomson Road
Wanchai, Hong-Kong, China
info.asia@lacie.com

LaCie Australia
458 Gardeners Road
Alexandria, NSW 2015
info.au@lacie.com

LaCie Benelux
Vorstaan / 165 Bld
du Souverain
B-1160 Brussels, Belgium
info.benelux@lacie.com

LaCie Canada
103 The East Mall, Unit 1
Toronto, Ontario
info.ca@lacie.com

LaCie France
17, rue Ampère
91349 Massy Cedex
info.fr@lacie.com

LaCie Germany
Am Kesselhaus 5
D-79576 Weil Am Rhein
info.de@lacie.com

LaCie Italy
Milano Business Park
Edificio B1
Via dei Missaglia 97
20142 Milano
info.it@lacie.com

LaCie Japan
25/F Winsan Tower
<http://www.lacie.jp/support/>

LaCie Nordic
(Sweden, Denmark, Norway, Finland)
Sveavägen 90, 5tr
113 59 Stockholm, Sweden
info.nordic@lacie.com

LaCie Spain
C/ Núñez Morgado, 3, 5º pl.
28036 Madrid
info.es@lacie.com

LaCie Switzerland
Davidsbodenstrasse 15A
4004 Basel
info.ch@lacie.com

LaCie United Kingdom and Ireland
LaCie Ltd, Power Road Studios
114 Power Road
Chiswick, London, UK W4 5PY
UK: info.uk@lacie.com
Ireland: info.ie@lacie.com

LaCie USA
22985 NW Evergreen Pkwy
Hillsboro, OR 97124
sales@lacie.com

LaCie Worldwide Export
17, rue Ampère
91349 Massy Cedex, France
sales.intl@lacie.com
support.intl@lacie.com

Visit www.lacie.com for more information on LaCie products.

