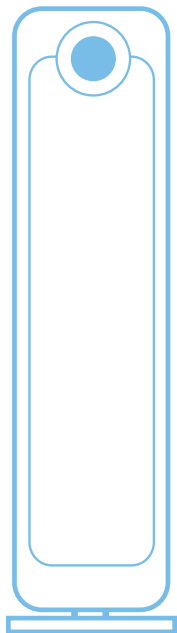




ethernet big disk



Quick Install Guide

package content

LaCie Ethernet Big Disk

Vertical stand kit

Ethernet cable

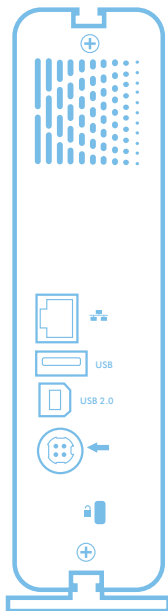
Hi-Speed USB 2.0 cable

External power supply

Quick Install Guide

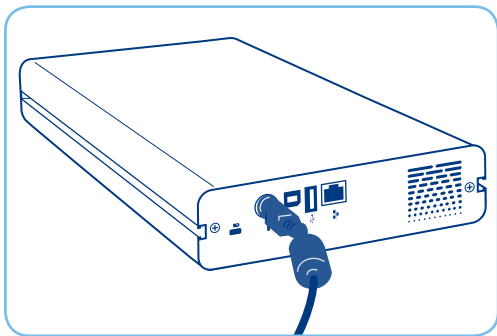
LaCie Storage Utilities CD-ROM

Protect your investment –
register for free technical support:
www.lacie.com/register

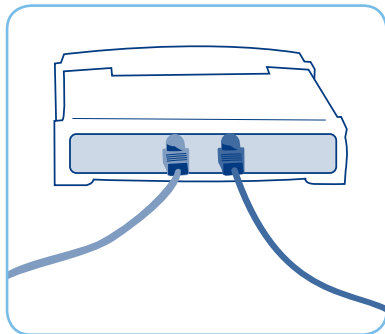
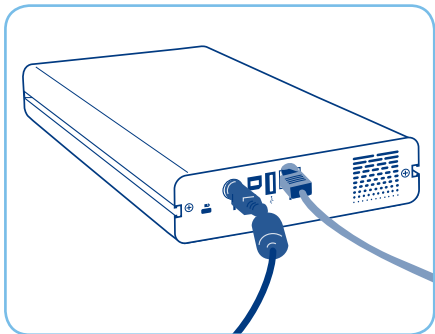


setup steps

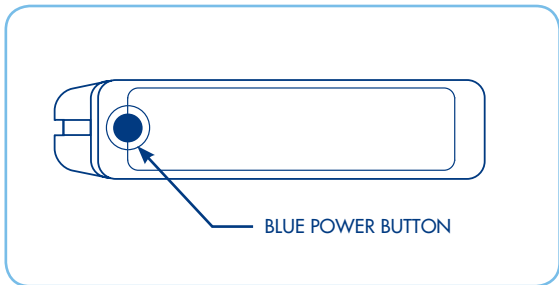
1. Connect the power supply.



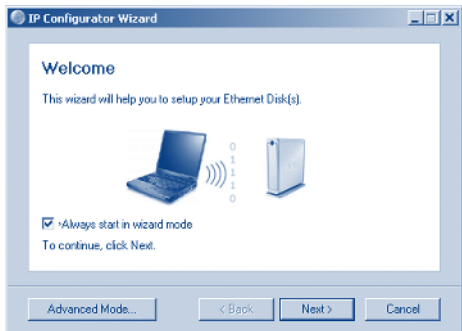
2. Connect the Ethernet cable to the drive and to your router.



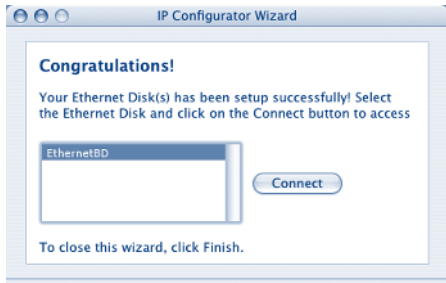
- 3.** Turn on the drive by pressing the blue button on the front of the drive.



- 4.** Install and run the LaCie IP Configurator Software, located on the included CD-ROM.



5. Follow the steps indicated by the Wizard.
When your Ethernet Big Disk is found, select **Connect**.

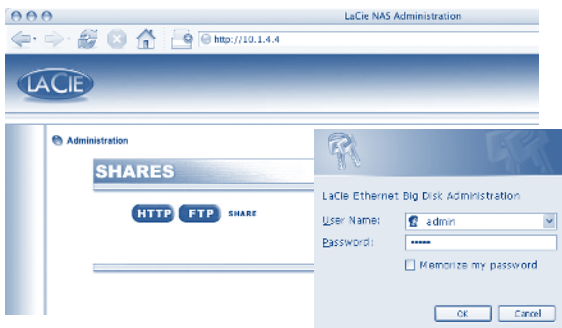


6. The NAS Administration page will open in your browser.
Click **Administration**, and enter:

Username: **admin**

Password: **admin**

Click **OK** and start configuring your drive.



Procédure d'installation

1. Branchez l'alimentation.
2. Branchez le câble Ethernet sur votre périphérique et sur votre routeur.
3. Mettez le périphérique sous tension en appuyant sur le bouton bleu situé sur sa face avant.
4. Installez et exécutez le logiciel LaCie IP Configurator, que vous trouverez sur le CD-ROM fourni.
5. Suivez les étapes indiquées par l'Assistant. Lorsqu'un message s'affiche pour indiquer que votre Ethernet Big Disk a été trouvé, sélectionnez l'option **Connect**.
6. La page NAS Administration s'ouvre dans votre navigateur. Cliquez sur **Administration** et renseignez les champs comme suit : Nom d'utilisateur : **admin** Mot de passe : **admin**. Cliquez sur **OK**. Vous pouvez maintenant commencer à configurer votre périphérique.

Copyright © 2006, LaCie

Procedura per l'installazione

1. Collegare l'unità all'alimentazione elettrica.
2. Collegare il cavo Ethernet all'unità e al router.
3. Accendere l'unità premendo il tasto blu sul lato anteriore.
4. Installare ed eseguire il programma LaCie IP Configurator contenuto nel CD-ROM.
5. Seguire le istruzioni della procedura guidata. Appena viene rilevata l'unità Ethernet Big Disk, selezionare **Connect** (Connetti).
6. Il browser visualizza la pagina NAS Administration (Amministrazione NAS). Fare clic su **Administration** (Amministrazione), quindi inserire "**admin**" come nome utente e password. Fare clic su **OK** per iniziare a configurare l'unità.

Copyright © 2006, LaCie

DE Einrichtung Schritt für Schritt

1. Schließen Sie das Netzteil an.
2. Schließen Sie das Ethernet-Kabel an das Laufwerk und den Router an.
3. Schalten Sie das Laufwerk ein, indem Sie die blaue Taste an der Vorderseite des Geräts drücken.
4. Installieren Sie die Software LaCie IP Configurator von der enthaltenen CD-ROM, und führen Sie sie aus.
5. Folgen Sie den Anweisungen des Assistenten. Wenn Ihre Ethernet Big Disk gefunden wurde, wählen Sie „**Connect**“ (Verbinden) aus.
6. Die NAS-Verwaltungsseite wird in Ihrem Browser geöffnet. Klicken Sie auf „**Administration**“, und geben Sie Folgendes ein: Username (Benutzername): **admin**. Passwort (Kennwort): **admin**. Klicken Sie auf „**OK**“, und konfigurieren Sie das Laufwerk.

Copyright © 2006, LaCie

ES Pasos de instalación

1. Conectar la fuente de alimentación.
2. Enchufar el cable Ethernet al disco duro y al router.
3. Encender el disco duro pulsando el botón azul que hay en su parte frontal.
4. Instalar y ejecutar el software LaCie IP Configurator incluido en el CD-ROM.
5. Seguir los pasos indicados por el Asistente. Cuando el sistema detecte el Ethernet Big Disk, seleccionar **Connect** (Conectar).
6. A continuación, se abrirá la página de Administración NAS en el navegador. Se debe hacer clic en **Administración** e introducir el nombre de usuario: (**admin**) y contraseña (**admin**). Después, basta con hacer clic en **OK** (Aceptar), para empezar a configurar el disco.

Copyright © 2006, LaCie

NL installatiestappen

1. Sluit de voeding aan.
2. Sluit de Ethernet-kabel aan op de drive en de router.
3. Schakel de drive in met de blauwe knop op de voorkant van de drive.
4. Installeer LaCie IP Configurator van de bijgesloten cd-rom en voer het programma uit.
5. Volg de stappen die door de Wizard worden aangegeven. Selecteer **Connect** wanneer uw Ethernet Big Disk is gevonden.
6. De pagina NAS Administration wordt geopend in uw browser. Klik op **Administration** en voer in: Gebruikersnaam: **admin** Wachtwoord: **admin**. Kik op **OK** en begin met het configureren van de drive.

Copyright © 2006, LaCie

PT procedimento de instalação

1. Ligue a fonte de alimentação.
2. Ligue o cabo Ethernet à unidade e ao router.
3. Ligue a unidade premindo o botão azul na parte anterior da unidade.
4. Instale e execute o software LaCie IP Configurator, localizado no CD-ROM fornecido.
5. Execute os passos indicados pelo Assistente. Após a localização do Ethernet Big Disk, seleccione **Connect** (Ligar).
6. A página de administração de NAS é aberta no browser. Faça clique em **Administration** (Administração) e introduza: Username (Nome de utilizador): **admin** Password (Palavra-passe): **admin**. Faça clique em **OK** e inicie a configuração da unidade.

Copyright © 2006, LaCie

SV Installationsanvisningar

1. Anslut enheten till elnätet.
2. Anslut Ethernet-kabeln till enheten och routern.
3. Slå på enheten genom att trycka på den blå knappen på framsidan.
4. Installera och kör programvaran LaCie IP Configurator som finns på den medföljande cd-romskivan.
5. Följ anvisningarna i guiden. Välj **Connect** (anslut) när Ethernet Big Disk hittas.
6. Sidan för NAS-administration visas i webbläsaren. Klicka på **Administration** och skriv in "admin" som "Username" (användarnamn) och "admin" som "Password" (lösenord). Klicka på **OK** och börja konfigurera enheten.

Copyright © 2006, LaCie

DA Opsætning

1. Tilslut strømforsyningen.
2. Tilslut Ethernet-kabel til harddisken og router.
3. Tænd for harddisken ved at trykke på den blå knap på harddiskens forside.
4. Installer og kør LaCie IP-konfigurationssoftware, der er inkluderet på cd-rom'en.
5. Følg trinene i guiden. Når Ethernet Big Disk er blevet fundet, skal du vælge Tilslut.
6. Siden NAS Administration åbnes i browseren. Klik på **Administration**, og indtast:
Brugernavn: admin-adgangskode: **admin**. Klik på **OK**, og påbegynd configurationen af harddisken.

Copyright © 2006, LaCie

FI asennusvaiheet

1. Kytke virtalähde.
2. Kytke Ethernet-kaapeli asemaan ja reitittimeen.
3. Kytke asemaan virta painamalla sinistä painiketta aseman etuosassa.
4. Asenna ja suorita mukana toimitetulla CD-ROM-levyllä oleva LaCie IP Configurator -ohjelma.
5. Noudata ohjatun asennuksen ohjeita. Kun Ethernet Big Disk löytyy, valitse **Connect**.
6. Selaimeen avautuu NAS Administration -sivu. Napsauta **Administration** ja anna sekä Username- että Password-kenttään **admin**. Napsauta **OK** ja määritä aseman asetukset.

Copyright © 2006, LaCie

PL Etapy instalacji

1. Podłącz zasilanie.
2. Podłącz kabel Ethernetowy do napędu i rutera.
3. Włącz napęd, wciskając niebieski przycisk na jego przedniej ściance.
4. Zainstaluj i uruchom oprogramowanie LaCie IP Configurator, które znajduje się na załączonym dysku CD-ROM.
5. Postępuj zgodnie z poleceniami kreatora. Po odnalezieniu urządzenia Ethernet Big Disk, wybierz polecenie **Connect** (Połącz).
6. W oknie przeglądarki otworzy się strona NAS Administration. Kliknij **Administration** (Administracja) i wprowadź następujące dane: Nazwa użytkownika: Hasło administratora: **admin**. Kliknij **OK** i przystąp do konfiguracji napędu.

Copyright © 2006, LaCie

RU **порядок подключения**

1. Подключите источник питания.
2. Присоедините сетевой кабель к приводу и к маршрутизатору.
3. Включите привод нажатием синей кнопки на передней панели.
4. Установите и запустите программное обеспечение LaCie IP Configurator со входящего в комплектацию компакт-диска.
5. Выполните указания Мастера установки. Когда Ethernet Big Disk будет распознан системой, выберите параметр **Connect** («Подключить»).
6. В браузере откроется окно «NAS Administration». Нажав на кнопку **«Administration»**, введите: Username (Имя пользователя): **admin** Password (Пароль администратора): **admin**.
Вслед за этим нажмите на кнопку **OK**, а затем выполните настройку параметров привода.

Copyright © 2006, компания LaCie

EL **Βήματα ρύθμισης**

1. Συνδέστε το τροφοδοτικό.
2. Συνδέστε το καλώδιο Ethernet στο δίσκο και στο router.
3. Ενεργοποιήστε το δίσκο πιέζοντας το μπλε κουμπί στην πρόσοψη του δίσκου.
4. Εγκαταστήστε και λειτουργήστε το λογισμικό διαμόρφωσης LaCie IP Configurator, που βρίσκεται στο συμπεριλαμβανόμενο CD-ROM.
5. Ακολουθήστε τα βήματα που υποδεικνύονται από το Wizard. Όταν εντοπιστεί ο δίσκος Ethernet Big Disk, επιλέξτε **Connect**.
6. Η σελίδα διαχείρισης NAS Administration θα ανοίξει στο browser. Κάντε κλικ στο **Administration**, και εισάγετε: Username: **admin** Password: **admin**. Κάντε κλικ στο **OK** και εκκινήστε τη διαμόρφωση του δίσκου.

Copyright © 2006, LaCie

JP セットアップの手順

1. 電源を接続します。
2. Ethernet ケーブルをハード ディスクとルータに接続します。
3. 装置の正面にある青色のボタンを押して、ハード ディスクをオンにします。
4. 付属の CD-ROM にある LaCie IP Configurator Software をインストールして実行します。
5. ウィザードの指示に従って手順を進めます。Ethernet Big Disk が見つかったら、**[Connect (接続)]** を選択します。
6. ブラウザで NAS 管理ページが開きます。**[Administration (管理)]** をクリックして、ユーザー名: **admin**、パスワード: **admin** を入力します。**[OK]** をクリックして、ハード ディスクの構成を開始します。

Copyright © 2006, LaCie

ZH 安装步骤

1. 连接电源。
2. 将以太网电缆的一端连接至驱动器，另一端连接至路由器。
3. 按下驱动器正面的蓝色按钮，打开驱动器。
4. 安装并运行位于随附 CD-ROM 上的 LaCie IP Configurator 软件。
5. 按照向导中指示的步骤进行操作。找到 Ethernet Big Disk 时，请选择“连接”。
6. 将在浏览器中打开“NAS 管理”页面。单击“管理”，然后输入：用户名: **admin** 密码: **admin**。单击“确定”，开始配置驱动器。

版权所有 © 2006, LaCie

KO 설치 절차

1. 전원 공급 장치를 연결하십시오.
2. 이더넷 케이블을 드라이브와 라우터에 연결하십시오.
3. 드라이브 전면에 있는 청색 단추를 눌러 드라이브를 켜십시오.
4. 제공된 CD-ROM에 있는 LaCie IP Configurator 소프트웨어를 설치하고 실행하십시오.
5. 마법사에서 지시하는 절차를 따르십시오. Ethernet Big Disk 를 찾은 경우 “연결”을 선택하십시오.
6. 브라우저에 “NAS 관리” 페이지가 열립니다. “관리”를 클릭하고 다음 항목을 입력하십시오. 사용자 이름: **admin** 암호: **admin**. “확인”을 클릭하고 드라이브 구성을 시작하십시오.

저작권 본사 소유 © 2006, LaCie

TR kurulum adımları

1. Güç kaynağını bağlayın.
2. Ethernet kablosunu sürücüyü ve sonra yönlendiriciye bağlayın.
3. Sürücünün önündeki mavi düğmeye basarak sürücüyü açın.
4. CD-ROM'da bulunan LaCie IP Configurator Software adlı yazılımı yükleyip çalıştırın.
5. Sihirabaz'da gösterilen adımları izleyin. Ethernet Big Disk bulunduğunda Bağlan'ı seçin.
6. NAS Administration (Yönetim) sayfası tarayıcınızda açılır. **Administration** (Yönetim) ögesini tıklayıp şunları girin: Username (Kullanıcı adı): **admin** Password (yönetici Parolası): **admin**. (yönetici) Tamam'ı tıklattın ve sürücünüzü yapılandırmaya başlayın.

Telif Hakkı © 2006, LaCie

1. قم بتوصيل مصدر الطاقة.
2. قم بتوصيل كابل Ethernet بمحرك الأقراص وجهاز التوجيه لديك.
3. قم بتشغيل محرك الأقراص بالضغط على الزر الأزرق الموجود بالجزء الأمامي من محرك الأقراص.
4. قم بتثبيت وتشغيل برنامج تكوين عنوان IP (LaCie IP Configurator) الموجود على القرص المضغوط المرفق.
5. اتبع الخطوات كما يوجهك إليها المعالج. عند العثور على قرص Ethernet Big Disk حدد "Connect" "توصيل".
6. سيتم فتح صفحة إدارة NAS في المستعرض لديك. انقر فوق زر Administration "إدارة". ثم أدخل:
اسم المستخدم: admin. كلمة مرور المسؤول: admin. انقر فوق OK "موافق" وابدأ في تكوين محرك الأقراص لديك.

contact us

LaCie USA

22985 NW Evergreen Pkwy
Hillsboro, OR 97124
sales@lacie.com

LaCie France

17, rue Ampère
91349 Massy Cedex
sales.fr@lacie.com

LaCie Asia (HK)

25/F Winsan Tower
98 Thomson Road
Wanchai, Hong-Kong
sales.asia@lacie.com

LaCie Asia (Singapore)

Centennial Tower, Level 21
3 Temasek Avenue
Singapore 039190
sales.asia@lacie.com

LaCie Australia

458 Gardeners Rd.
Alexandria, NSW 2015
sales.au@lacie.com

LaCie Belgium

Vorstlaan 165/ Bld
du Souverain 165
1160 Brussels
sales.benelux@lacie.com

LaCie Canada

235 Dufferin St.
Toronto, Ontario M6K 1Z5
sales.ca@lacie.com

LaCie Germany

Am Kesselhaus 5
D-79576 Weil Am Rhein
sales.de@lacie.com

LaCie Italy

Centro Direzionale Edificio B4
Via dei Missaglia 97
20142 Milano
sales.it@lacie.com

LaCie Japan K.K.

Uruma Kowa Bldg. 6F
8-11-37 Akasaka, Minato-ku
Tokyo 107-0052
sales.jp@lacie.com

LaCie Netherlands

Postbus 134
3480 DC Harmelen
sales.benelux@lacie.com

LaCie Nordic

[Sweden, Denmark, Norway, Finland]
Sveavägen 90, 5tr
113 59 Stockholm, Sweden
sales.nordic@lacie.com

LaCie Spain

C/ Núñez Morgado, 3, 5ª pl.
28036 Madrid
sales.es@lacie.com

LaCie Switzerland

Dauidsbodenstrasse 15 A
4004 Basel
sales.ch@lacie.com

LaCie United Kingdom and Ireland

46 Gillingham Street
London, England SW1V 1HU
sales.uk@lacie.com
sales.ie@lacie.com

LaCie Worldwide Export

17, rue Ampère
91349 Massy Cedex, France
sales.intl@lacie.com
support.intl@lacie.com

Visit www.lacie.com for more
information on LaCie products.

