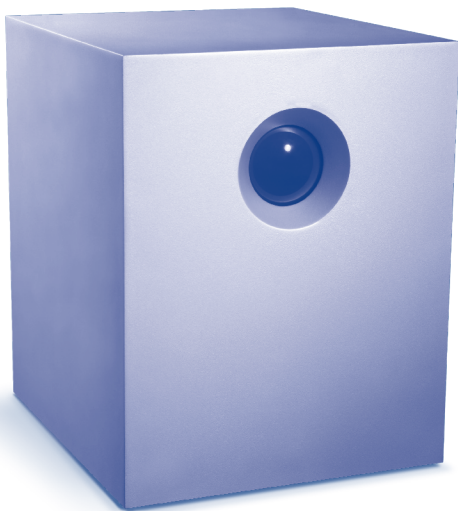




4big Quadra

eSATA 3Gbits | FireWire 800 | FireWire 400 | Hi-Speed USB 2.0



Quick Install Guide

Box Content

LaCie 4big Quadra with drives

eSATA (3Gbits) cable

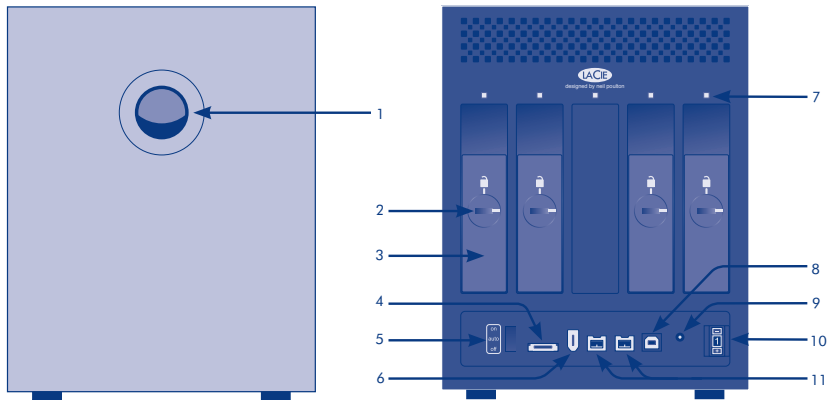
FireWire 800 (9:9 pin) cable

FireWire 400 (6:6 pin) cable

Hi-Speed USB 2.0 cable

Power supply kit

LaCie Storage Utilities CD-ROMs (with detailed user manual and software)



Front View

1. Shortcut button with activity LED

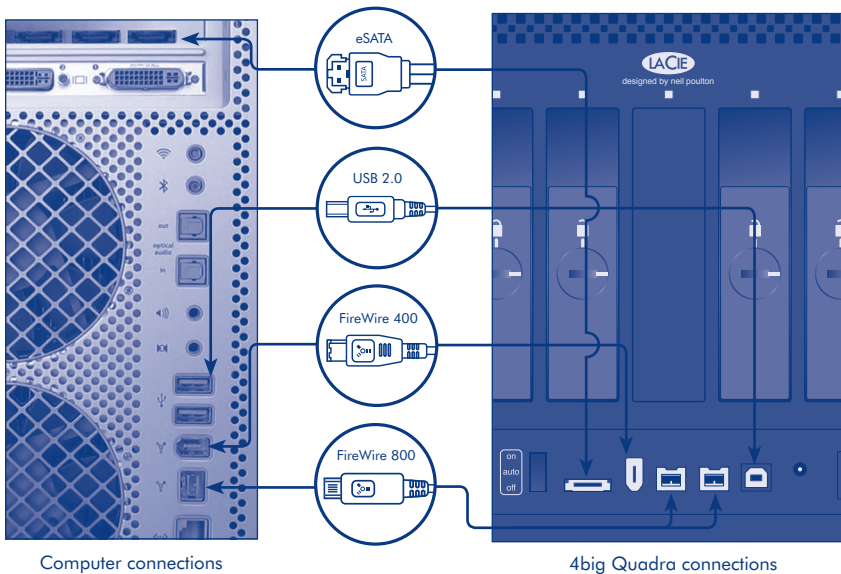
Rear View

2. Drive tray lock
3. Drive tray handle
4. eSATA 3Gbits port
5. on/auto/off power switch
6. FireWire 400 port
7. Drive status LED
8. USB 2.0 port
9. Power input jack
10. RAID mode selection
11. FireWire 800 ports

Setup

1. Plug the power supply into an AC outlet and connect the power cable to the 4big Quadra.
2. Decide which interface cable you will use (eSATA 3Gbits , FireWire 400, FireWire 800, USB 2.0) and connect your 4big Quadra to your computer.

NOTE : Do not connect more than one interface cable between your computer and your 4big Quadra.



3. LaCie 4big Quadra comes with four 3.5" SATA II hard disks installed. The disks are formatted in HFS+, so Windows users will need to reformat the disks before using the 4big Quadra. Please see the detailed User Manual on the LaCie Storage Utilities CD-ROM for information on formatting hard disks.
4. The disks are configured in RAID 0. If you would like to change the RAID mode, see Changing the RAID Mode on the next page.
5. Install LaCie Shortcut Button software from the Shortcut Button CD-ROM to enable the feature.

Changing the RAID Mode

CAUTION!

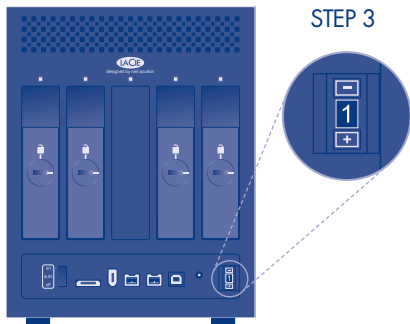
- Changing the RAID mode will erase the data stored on the 4big quadra. **Back up data before changing the RAID mode.**
- **The 4 disk trays must be in place before the RAID mode can be modified.**

NOTE: See the User Manual for information on RAID modes.

1. Unmount or safely remove the 4big Quadra volumes from your computer, disconnect the interface cable and switch off the 4big.
2. To enter RAID modification mode, turn ON the 4big (do not select "AUTO") and simultaneously press the front LED button for 15 seconds. The front LED will blink blue and red.
3. Push the + or - buttons on the RAID mode selector until the desired RAID number appears.

NOTE: 0=RAID 0, 1=RAID 10,
2=Concatenation, 3=RAID 3,
4=RAID 3+Spare, 5=RAID 5,
6=RAID 5+Spare, 7=N/A.

4. Validate the mode by pushing the front LED button. The 4big will start.
5. Turn off the 4big, allow it to shut down and turn it back on.
6. Reformat the disks. Please refer to the User Manual on the LaCie Storage Utilities CD-ROM.



1. Branchez le bloc d'alimentation sur une prise secteur et le cordon d'alimentation sur le 4big Quadra.
2. Décidez quel câble d'interface utiliser (eSATA 3 Gbits, FireWire 400, FireWire 800 ou USB 2.0) et branchez votre 4big Quadra sur votre ordinateur.

REMARQUE : ne branchez pas plus d'un câble d'interface entre votre ordinateur et votre 4big Quadra.

3. Le LaCie 4big Quadra est fourni avec quatre disques durs SATA II de 3,5" intégrés. Ces disques durs étant formatés en HFS+, les utilisateurs Windows doivent les reformater avant d'utiliser le 4big Quadra. Pour plus d'informations sur le formatage des disques durs, reportez-vous au manuel d'utilisation détaillé figurant sur le CD LaCie Storage Utilities.
4. Les disques durs sont configurés en RAID 0. Si vous souhaitez changer de mode RAID, reportez-vous à la section Modification de la configuration RAID ci-dessous.
5. Installez le logiciel LaCie Shortcut Button à partir du CD Shortcut Button pour activer la fonction de bouton raccourci.

Modification de la configuration RAID

ATTENTION !

- **Le changement de mode de configuration entraînera l'effacement des données stockées sur le 4big Quadra. Enregistrez vos données avant de poursuivre.**
- **Les disques doivent être correctement insérés dans le 4big Quadra avant toute modification de la configuration.**

REMARQUE : pour toute information sur les modes RAID, reportez-vous au manuel d'utilisation.

1. Démontez ou retirez précautionneusement les volumes 4big Quadra de votre ordinateur, débranchez le câble d'interface et éteignez le 4big.
2. Pour configurer le mode RAID, mettez le 4big en position On (et non Auto) et appuyez simultanément sur le bouton LED face avant pendant 15 secondes. La LED face avant clignotera bleu et rouge.
3. Appuyez sur les boutons + ou – du sélecteur de mode RAID jusqu'à ce que le numéro de mode RAID désiré apparaisse.

REMARQUE : 0=RAID 0, 1=RAID 10, 2=Concatenation, 3=RAID 3, 4=RAID 3+Spare, 5=RAID 5, 6=RAID 5+Spare, 7=N/A.

4. Appuyez sur le bouton à DEL à l'avant de l'appareil pour valider le mode sélectionné. Le 4big démarre.
5. Éteignez le 4big, laissez-le se mettre à l'arrêt et rallumez-le.
6. Reformatez les disques. Pour toute information à ce sujet, reportez-vous au manuel d'utilisation figurant sur le CD-ROM LaCie Storage Utilities.

IT **Installazione**

1. Collegare l'alimentatore alla presa CA a muro, quindi collegare il cavo di alimentazione all'unità LaCie 4big Quadra.

2. Scegliere il cavo di interfaccia da utilizzare (eSATA 3Gbits , FireWire 400, FireWire 800, USB 2.0) e collegare l'unità LaCie 4big Quadra al computer.

NOTA: non collegare contemporaneamente più cavi di interfaccia tra il computer e l'unità 4big Quadra.

3. L'unità LaCie 4big Quadra viene fornita con quattro unità disco SATA II da 3,5" installati. Questi dischi sono preformattati come volumi HFS+. Quindi, gli utenti Windows dovranno riformattarli prima di usare l'unità LaCie 4big Quadra. Per informazioni su come formattare i dischi, consultare la Guida per l'utente riportata sul CD-ROM delle utility di storage LaCie.

4. I dischi sono configurati nella modalità RAID 0. Per modificare la modalità RAID, vedere Modifica della modalità RAID qui sotto.

5. Installare il software LaCie Shortcut Button dal CD-ROM per abilitare la funzionalità.

Modifica della modalità RAID

ATTENZIONE!

- **La modifica della configurazione provoca la cancellazione dei dati contenuti nel sistema LaCie 4big Quadra. Quindi, è sempre consigliabile effettuare il backup dei dati prima di seguire questa operazione.**

- **Prima di modificare la configurazione, verificare di aver inserito correttamente i dischi nell'unità LaCie 4big Quadra.**

NOTA: per informazioni sulle modalità RAID, vedere la Guida per l'utente.

1. Smontare e rimuovere in sicurezza i volumi 4big Quadra dal computer, disconnettere il cavo di interfaccia e spegnere l'unità 4big.

2. Per attivare il modo di modificazione RAID, accendere LaCie 4big (non selezionare "Auto") e simultaneamente premere il pulsante a LED frontale per 15 secondi. Il pulsante a LED lampeggerà blu e rosso.

3. Premere i tasti + o - sul selettore della modalità RAID fino a visualizzare il numero RAID desiderato.

NOTA: 0=RAID 0, 1=RAID 10, 2=Concatenation, 3=RAID 3, 4=RAID 3+Spare, 5=RAID 5, 6=RAID 5+Spare, 7=N/A.

4. Confermare la modalità scelta premendo il pulsante con LED sul lato anteriore. L'unità LaCie 4big si avvia.

5. Spegner e l'unità 4big, attendere che si arresti e accenderla di nuovo.

6. Riformattare i dischi. Consultare la guida per l'utente sul CD-ROM LaCie Storage Utilities (Utility di storage LaCie).

DE Setup (Konfiguration)

1. Schließen Sie das Netzteil an eine Stromsteckdose an, und verbinden Sie das Stromkabel mit der 4big Quadra.
2. Entscheiden Sie sich für eines der Schnittstellenkabel (eSATA 3 GBit/s, FireWire 800, USB 2.0), und verbinden Sie die 4big Quadra mit dem Computer.

HINWEIS: Schließen Sie nicht mehrere Schnittstellenkabel an Ihren Computer und die 4big Quadra an.

3. LaCie 4big Quadra ist mit vier 3,5-Zoll-SATA-II-Festplatten ausgestattet. Die Festplatten sind als HFS+ formatiert; Windows-Nutzer müssen die Festplatten vor dem Einsatz der 4big Quadra umformatieren. Lesen Sie bitte das ausführliche Benutzerhandbuch auf der CD-ROM mit den LaCie Speicherprogrammen, um weitere Informationen zur Formatierung von Festplatten zu erhalten.
4. Die Festplatten sind als RAID 0 konfiguriert. Wenn Sie den RAID-Modus ändern möchten, lesen Sie bitte die Informationen über das Ändern des RAID-Modus siehe unten.
5. Installieren Sie von der Shortcut-Button-CD-ROM die Software für den LaCie Shortcut Button, um die Funktion zu aktivieren.

Ändern des RAID-Modus

VORSICHT!

- **Beim Ändern des Konfigurationsmodus werden die auf der 4big Quadra gespeicherten Daten gelöscht. Erstellen Sie eine Datensicherungskopie, bevor Sie diese Schritte ausführen.**
- **Die Konfiguration kann nur geändert werden, wenn die Laufwerke korrekt in die 4big Quadra eingeschoben sind.**

HINWEIS: Weitere Informationen über RAID-Modi finden Sie im Benutzerhandbuch.

1. Melden Sie die Volumen der 4big Quadra beim System ab („Hardware sicher entfernen“). Ziehen Sie das Schnittstellenkabel ab und schalten Sie die 4big aus.
2. Halten Sie beim Einschalten des Gerätes die Taste an der Vorderseite der 4big Quadra 15 Sekunden lang gedrückt, um in den Modus zur RAID-Änderung umzuschalten. Die vordere LED wird blau und rot im Wechsel blinken.
3. Drücken Sie zum Auswählen des RAID-Modus die Taste + oder -, bis die gewünschte RAID-Nummer eingeblendet wird.

HINWEIS: 0=RAID 0, 1=RAID 10, 2=Concatenation, 3=RAID 3, 4=RAID 3+Spare, 5=RAID 5, 6=RAID 5+Spare, 7=N/A.

4. Bestätigen Sie den Modus durch Drücken der LED-Taste an der Vorderseite. Die 4big wird gestartet.
5. Schalten Sie die 4big aus und nach dem Herunterfahren wieder ein.
6. Formatieren Sie die Festplatten neu. Eine Anleitung finden Sie im Benutzerhandbuch auf der CD-ROM mit den LaCie Speicherprogrammen.

1. Enchufe la fuente de alimentación a una toma de corriente y el cable de alimentación a la unidad 4big Quadra.
2. Determine qué cable de interfaz utilizará (eSATA 3Gbits , FireWire 400, FireWire 800, USB 2.0) y conecte la unidad 4big Quadra al ordenador.

NOTA: *No conecte más de un cable de interfaz entre el ordenador y la unidad 4big Quadra.*

3. LaCie 4big Quadra tiene instalados cuatro discos duros SATA II de 3,5". Los discos están formateados en HFS+, por lo que los usuarios de Windows no tendrán que volver a formatearlos para utilizar la unidad 4big Quadra. Para información más detallada sobre el formateo de los discos duros, consulte el Manual de Usuario del CD-ROM de Utilidades de Almacenamiento de LaCie.
4. Los discos se configuran en RAID 0. Si desea cambiar el modo RAID, consulte "Cambio del modo RAID" abajo.
5. Instale el software LaCie Shortcut Button desde el CD-ROM Shortcut Button para activar la característica.

Cambio del modo RAID

¡PRECAUCIÓN!

- **El cambio de los modos de configuración destruye los datos almacenados en la unidad 4big Quadra. Haga copia de seguridad de los datos antes de seguir estos pasos.**
- **Los discos deben introducirse correctamente en la unidad 4big Quadra para poder cambiar la configuración.**

NOTA: *Consulte el Manual de Usuario para ver información sobre los modos RAID.*

1. Desmunte o retire de forma segura los volúmenes de la unidad 4big Quadra del ordenador, desconecte el cable de interfaz y apague la 4big.
2. Para entrar al modo de modificación RAID, encienda su 4big (verifique que no esté en modo AUTO) y simultáneamente presione el botón LED frontal por 15 segundos. El LED frontal parpadeará en azul y rojo.
3. Pulse los botones + o - del selector de modo RAID hasta que aparezca el número RAID correcto.

NOTA: 0=RAID 0, 1=RAID 10, 2=Concatenation, 3=RAID 3, 4=RAID 3+Spare, 5=RAID 5, 6=RAID 5+Spare, 7=N/A.

4. Valide el modo pulsando el botón LED delantero. Se iniciará la unidad 4big.
5. Apague la unidad 4big, espere hasta que se desactive y vuelva a encenderla.
6. Vuelva a formatear los discos. Consulte el Manual de Usuario en el CD-ROM de Utilidades de Almacenamiento de LaCie.

NL Setup

1. Sluit de voeding aan op een stopcontact en verbind het netsnoer met de 4big Quadra.
2. Bepaal welke interfacekabel u wilt gebruiken (eSATA 3Gbits, FireWire 400, FireWire 800 of USB 2.0) en sluit de kabel aan op uw 4big Quadra en op de computer.

OPMERKING: *Sluit niet meer dan één enkele interfacekabel aan op uw computer en de 4big Quadra.*

3. De LaCie 4big Quadra wordt geleverd met vier vaste 3,5" SATA II-schijven geïnstalleerd. De schijven zijn in HFS+ geformatteerd, dus Windows-gebruikers moeten de schijven herformatteren voordat ze de 4big Quadra kunnen gebruiken. Raadpleeg de gebruikershandleiding op de cd-rom LaCie Storage Utilities voor meer informatie over het formatteren van vaste schijven.
4. Raadpleeg hieronder "De RAID-modus wijzigen" als u de RAID-modus wilt veranderen.
5. Installeer de LaCie Shortcut Button-software vanaf de Shortcut Button-cd om deze functie te activeren.

De RAID-modus wijzigen

LET OP!

- **Wanneer u de configuratiemodi wijzigt, worden alle gegevens vernietigd die op de 4big Quadra zijn opgeslagen. Maak een back-up van uw gegevens voordat u deze stappen uitvoert.**
- **De schijven moeten correct in de 4big Quadra worden geplaatst voordat u de configuratie kunt wijzigen.**

OPMERKING: *Raadpleeg de gebruikershandleiding voor nadere informatie over RAID-modi.*

1. Koppel de 4big Quadra volumes los van uw computer of verwijder deze op veilige wijze, koppel de interfacekabel los en schakel de 4big uit.
2. Om de RAID modus te wijzigen, zet u de LaCie 4big op ON (niet "AUTO") terwijl u de LED knop vooraan ingedrukt houdt gedurende 15 seconden. De LED vooraan zal blauw en rood knipperen.
3. Druk op de knoppen + of - op de RAID-moduskeuzeknop tot het gewenste RAID-cijfer verschijnt.
OPMERKING: 0=RAID 0, 1=RAID 10, 2=Concatenation, 3=RAID 3, 4=RAID 3+Spare, 5=RAID 5, 6=RAID 5+Spare, 7=N/A.
4. Valideer de modus door op de knop met de LED aan de voorzijde te drukken. De 4big zal opstarten.
5. Schakel de 4big uit, wacht tot het volledig is afgesloten en schakel opnieuw in.
6. Formateer de schijven opnieuw. Raadpleeg de gebruikershandleiding op uw LaCie-cd-rom met opslaghulpprogramma's.

Instalação

1. Ligue o transformador a uma tomada CA e, em seguida, ligue o cabo de alimentação ao sistema 4big Quadra.
 2. Decida qual o cabo de interface que utilizará (eSATA 3Gbits, FireWire 400, FireWire 800, USB 2.0) e ligue o sistema 4big Quadra ao seu computador.
- NOTA: Não ligue mais do que um cabo de interface ao seu computador e ao sistema 4big Quadra.
3. O LaCie 4big Quadra inclui quatro discos rígidos SATA II de 3,5 pol. instalados. Os discos estão formatados em HFS+, pelo que os utilizadores do Windows terão de reformatar os discos antes de utilizar o sistema 4big Quadra. Consulte o Manual do Utilizador no CD-ROM LaCie Storage Utilities para obter informações sobre a formatação de discos rígidos.
 4. Os discos estão configurados em RAID 0. Se pretender alterar o modo RAID, consulte a secção Alterar o modo RAID, na página seguinte.
 5. Instale o software LaCie Shortcut Button a partir do CD-ROM Shortcut Button para activar a função.

Alterar o modo RAID

CUIDADO!

- **A alteração dos modos de configuração irá destruir os dados armazenados no sistema 4big Quadra. Crie uma cópia de segurança dos dados antes de executar os passos a seguir indicados.**
- **Os discos têm que ser inseridos na posição correcta no sistema 4big Quadra para que a configuração possa ser alterada.**

NOTA: Consulte o Manual do Utilizador para obter informações sobre os modos RAID.

1. Desmonte ou remova com segurança os volumes 4big Quadra do computador, desligue o cabo de interface e desligue o sistema 4big.
2. Para entrar no modo de modificação do RAID, ligue o 4Big (não seleccione "AUTO") e pressione simultaneamente o botão LED da frente durante 15 segundos. O LED estará piscando azul e vermelho.
3. Prima os botões + ou – no selector de modo RAID até ser apresentado o número RAID pretendido.

NOTA: 0=RAID 0, 1=RAID 10, 2=Concatenation, 3=RAID 3, 4=RAID 3+Spare, 5=RAID 5, 6=RAID 5+Spare, 7=N/A.

4. Valide o modo premindo o botão anterior do LED. O sistema 4big é iniciado.
5. Desligue o sistema 4big, aguarde o respectivo encerramento e volte a ligar o mesmo.
6. Reformate os discos. Consulte o Manual do Utilizador no CD-ROM LaCie Storage Utilities.

Installation

1. Anslut strömförsörjningskabeln till ett växelströmsuttag och till 4big Quadra.
2. Avgör vilken gränssnittskabel som ska användas (eSATA 3Gbits , FireWire 400, FireWire 800, USB 2.0) och anslut 4big Quadra till datorn.

OBSERVERA! *Anslut inte mer än en gränssnittskabel mellan datorn och 4big Quadra.*

3. LaCie 4big Quadra levereras med fyra 3,5-tums SATA II-hårddiskar installerade. Hårddiskarna har formaterats i HFS+ så Windows-användare måste formatera om dem innan 4big Quadra kan användas. Mer information om hur hårddiskarna formateras om finns i den detaljerade användarhandboken på LaCie Storage Utilities CD-ROM.
4. Diskarna är konfigurerade i RAID 0. Om du vill ändra RAID-läget, se Ändra RAID-läget på nästa sida.
5. Installera programvaran LaCie Shortcut Button från Shortcut Button CD-ROM för att aktivera genvägsfunktionen.

Ändra RAID-läget

VAR FÖRSIKTIG!

- Vid ändring av konfigurationsläget förstörs data som har sparats på 4big Quadra.

Säkerhetskopiera alla data innan nedanstående steg utförs.

- Diskarna måste vara korrekt insatta i 4big Quadra innan konfigurationen kan ändras.

OBSERVERA! *Information om RAID-lägen finns i användarhandboken.*

1. Demontera eller ta bort 4big Quadra-volymerna från datorn på ett säkert sätt, koppla ur gränssnittskabeln och stäng av 4big.
2. Vill du öppna RAID-ändringsläget? Slå PÅ 4big (välj inte AUTO) och tryck samtidigt på LED-knappen på framsidan i 15 sekunder. Framsidans LED blinkar blått och rött.
3. Tryck på knapparna + eller - på RAID-lägesväljaren tills önskat RAID-nummer visas.

OBSERVERA! 0=RAID 0, 1=RAID 10, 2=Concatenation, 3=RAID 3, 4=RAID 3+Spare, 5=RAID 5, 6=RAID 5+Spare, 7=N/A.

4. Bekräfta läget genom att trycka på knappen med lampan på framsidan. 4big startas.
5. Stäng av 4big, vänta tills den stannat och slå på den igen.
6. Formatera om diskarna. Se användarhandboken på LaCie Storage Utilities CD-ROM.

DA Installation

1. Sæt strømforsyningens stik i en stikkontakt, og forbind strømkablet til 4big Quadra.
2. Bestem, hvilket interfacekabel du vil bruge (eSATA 3Gbits , FireWire 400, FireWire 800, USB 2.0), slut 4big Quadra til computeren.

BEMÆRK: Forbind ikke mere end ét interfacekabel mellem computeren og 4big Quadra.

3. LaCie 4big Quadra sælges med fire 3.5" SATA II-harddiske installeret. Diskene er formateret i HFS+, så Windows-brugere skal omformatere dem, før 4bi Quadra tages i brug. Se den detaljerede brugervejledning på LaCie Storage Utilities-cd-rom'en for at få oplysninger om formatering af harddiske.
4. Diskene er konfigureret i RAID 0. Hvis du vil ændre RAID-tilstanden, kan du læse Ændring af RAID-tilstanden på næste side.
5. Installer LaCie Shortcut Button-softwaren fra Shortcut Button-cd-rom'en for at aktivere funktionen.

Ændring af RAID-tilstanden

FORSIGTIG!

- Ændring af konfigurationstilstande beskadiger de data, der er gemt på 4big Quadra. Tag en sikkerhedskopi, før følgende gennemføres:
- Diskene skal sættes korrekt i 4big Quadra-enheden, før konfigurationen kan ændres.

BEMÆRK: Brugervejledningen indeholder yderligere oplysninger om RAID-tilstande.

1. Afinstaller eller fjern 4big Quadra-enhederne sikkert fra computeren, frakobl interfacekablet, og sluk for 4big-enheden.
2. Hvis du vil skifte til RAID-ændringstilstand, skal du tænde 4big (vælg ikke "AUTO") og samtidig trykke på LED-knappen på forsiden i 15 sekunder. LED'en på forsiden blinker blåt og rødt.
3. Tryk på + eller -knappen på RAID-tilstandsvælgeren, indtil det ønskede RAID-tal vises.

BEMÆRK: 0=RAID 0, 1=RAID 10, 2=Concatenation, 3=RAID 3, 4=RAID 3+Spare, 5=RAID 5, 6=RAID 5+Spare, 7=N/A.

4. Kontroller tilstanden ved at trykke på LED-knappen på forsiden. 4big vil starte.
5. Sluk 4big-enheden, lad den lukke helt ned, og tænd den igen.
6. Omformatér diskene. Se brugervejledningen på cd-rom'en LaCie Storage Utilities.

1. Kytke virtalähde sähköpistorasiaan ja kytke virtajohto 4big Quadraan.
2. Valitse käytettävä liitäntäkaapeli (eSATA 3Gbits , FireWire 400, FireWire 800 tai USB 2.0) ja kytke 4big Quadra tietokoneeseen.

HUOM. Kytke tietokoneen ja 4big Quadran välille vain yksi liitäntäkaapeli.

3. LaCie 4big Quadra on toimitettaessa asennettuna 3.5" SATA II -kiintolevyä. Levyt on alustettu HFS+ -taltioiksi, joten ne on alustettava uudelleen ennen kuin 4big Quadra voidaan käyttää Windowsin kanssa. Lisätietoja kiintolevyjen alustamisesta on yksityiskohtaisessa käyttöoppaassa (LaCie Storage Utilities CD-ROMilla).
4. Kiintolevyt on määritetty RAID 0 -asemiksi. Jos haluat vaihtaa RAID-tasoa, katso seuraavan sivun kohta RAID-tason muuttaminen.
5. Ota toiminto käyttöön asentamalla Shortcut Button CD-ROMilla oleva LaCie Shortcut Button Software.

RAID-tason muuttaminen

VAROITUS!

- Tason muuttaminen tuhoaa kaikki 4big Quadraan tallennetut tiedot. Varmuuskopioi tiedot ennen seuraavia vaiheita.

- Kiintolevyjen on oltava kunnolla paikoillaan 4big Quadraassa ennen kuin tasoa voidaan muuttaa.

HUOM. Lisätietoja RAID-tasoista on käyttöoppaassa.

1. Irrota tai poista turvallisesti 4big Quadra -taltiot tietokoneesta, irrota liitäntäkaapeli ja sammuta 4big.
 2. Pääset RAID-modifiointitilaan kytkemällä 4big:n PÄÄLLE (älä valitse "AUTO"-toimintoa) ja painamalla samanaikaisesti edessä olevaa LED-painiketta 15 sekunnin ajan. Edessä oleva LED vilkkuu sinisenä ja punaisena.
 3. Paina RAID-tilanvalitsimen +- tai --painikkeita, kunnes haluttu RAID-numero tulee näyttöön.
- HUOM. 0=RAID 0, 1=RAID 10, 2=Concatenation, 3=RAID 3, 4=RAID 3+Spare, 5=RAID 5, 6=RAID 5+Spare, 7=N/A.
4. Ota tila käyttöön painamalla edessä olevaa LED-painiketta. 4big käynnistyy.
 5. Katkaise 4bigin virta, anna sen sammua ja kytke siihen virta takasin.
 6. Alusta levyt uudelleen. Lisätietoja on käyttöoppaassa (LaCie Storage Utilities -CD-ROM-levyllä).

1. Podłącz zasilacz do gniazdka sieciowego i kabel zasilający do macierzy 4big Quadra.
2. Wybierz kabel interfejsu (eSATA 3 Gb/s, FireWire 400, FireWire 800, USB 2.0) i podłącz macierz 4big Quadra do komputera.

UWAGA: *Nie podłączaj więcej niż jednego kabla interfejsu do komputera i do macierzy 4big Quadra.*

3. Macierz 4big Quadra jest dostarczana z czterema 3,5-calowymi dyskami twardymi SATA II. Dyski są sformatowane w systemie plików HFS+, więc użytkownicy systemu Windows muszą przed rozpoczęciem korzystania z macierzy 4big Quadra sformatować dyski twarde. Szczegółowe informacje na temat formatowania dysków twardech podano w podręczniku użytkownika, umieszczonym na płycie CD LaCie Storage Utilities.
4. Dyski zostały skonfigurowane w trybie RAID 0. Informacje na temat zmiany trybu RAID można znaleźć na następnej stronie w rozdziale „Zmiana trybu RAID”.
5. Aby włączyć tę funkcję, zainstaluj oprogramowanie LaCie Shortcut Button z płyty CD Shortcut Button.

Zmiana trybu RAID

PRZESTROGA!

- Zmiana konfiguracji spowoduje zniszczenie danych przechowywanych w macierzy 4big Quadra. Przed wykonaniem poniższych czynności należy sporządzić kopię zapasową danych.

- Aby można było zmienić konfigurację, dyski muszą być prawidłowo umieszczone w obudowie 4big Quadra.

UWAGA: *Informacje na temat trybów RAID podano w podręczniku użytkownika.*

1. Odłącz lub bezpiecznie wymontuj wolumeny macierzy 4big Quadra z komputera, odłącz kabel interfejsu i wyłącz macierz 4big.
2. Aby uruchomić tryb wprowadzania zmian w konfiguracji RAID, włącz (ON) dysk 4big (nie wybieraj opcji „AUTO”) i jednocześnie naciśnij przycisk z diodą LED z przodu urządzenia i przytrzymaj go przez 15 sekund. Dioda LED zacznie migać na niebiesko i czerwono.
3. Naciskaj przyciski + lub – na przełączniku trybu RAID do momentu wyświetleniażądanego numeru RAID.

UWAGA: *0=RAID 0, 1=RAID 10, 2=Concatenation, 3=RAID 3, 4=RAID 3+Spare, 5=RAID 5, 6=RAID 5+Spare, 7=N/A.*

4. Zatwierdź tryb, naciskając przycisk z diodą LED znajdujący się z przodu macierzy. Macierz 4big zostanie uruchomiona.
5. Wyłącz macierz 4big, poczekaj, aż proces się zakończy, a następnie włącz ją ponownie.
6. Ponownie sformatuj dyski. Więcej informacji można znaleźć w podręczniku użytkownika na płycie CD LaCie Storage Utilities.

1. Подключите источник питания к розетке, а шнур питания — к устройству 4big Quadra.
2. Выберите кабель интерфейса (eSATA 3Gbits, FireWire 400, FireWire 800, USB 2.0) и подключите устройство 4big Quadra к компьютеру.

ПРИМЕЧАНИЕ. Не используйте более одного кабеля интерфейса для подключения устройства 4big Quadra к компьютеру.

3. Устройство 4big Quadra поставляется с четырьмя установленными жесткими дисками SATA II формата 3,5 дюйма, отформатированными в файловой системе HFS+. Пользователям системы Windows необходимо переформатировать их перед началом работы с устройством 4big Quadra. Сведения о форматировании см. в руководстве пользователя на компакт-диске с утилитами для жестких дисков LaCie.
4. Диски настроены для работы в режиме RAID 0. Если необходимо изменить режим RAID, см. раздел «Изменение режима RAID» на следующей странице.
5. Для того чтобы можно было использовать функцию кнопки быстрого запуска, установите программу LaCie Shortcut Button с соответствующего компакт-диска.

Изменение режима RAID

ВНИМАНИЕ!

- При изменении режима конфигурации данные, хранящиеся в устройстве 4big Quadra, будут уничтожены. Перед выполнением следующих действий сделайте резервные копии данных.
- Перед изменением конфигурации правильно вставьте жесткие диски в устройство 4big Quadra.

ПРИМЕЧАНИЕ. Сведения о режимах RAID см. в руководстве пользователя.

1. Отключите тома устройства 4big Quadra или выполните их безопасное извлечение, отключите кабель интерфейса и выключите устройство.
2. Чтобы войти в режим изменения параметров RAID, включите устройство (не выбирайте параметр AUTO [«Авто»]), одновременно нажав кнопку с индикатором на передней панели и удерживая ее в течение 15 секунд. При этом индикатор начнет мигать синим и красным.
3. С помощью кнопок «+» и «-» выберите нужный номер режима RAID.

ПРИМЕЧАНИЕ. 0=RAID 0, 1=RAID 10, 2=Concatenation, 3=RAID 3, 4=RAID 3+Spare, 5=RAID 5, 6=RAID 5+Spare, 7=N/A.

4. Bekräfta läget genom att trycka på knappen med lampan på framsidan. 4big startas.
5. Выключите устройство 4big, дождитесь отключения и снова включите его.
6. Переформатируйте диски. Сведения о форматировании см. в руководстве пользователя на компакт-диске с утилитами для приводов LaCie.

1. Συνδέστε το τροφοδοτικό σε μια παροχή τάσης δικτύου και συνδέστε το καλώδιο τροφοδοσίας στο 4big Quadra.
2. Αποφασίστε ποιο καλώδιο διασύνδεσης θα χρησιμοποιήσετε (eSATA 3Gbits, FireWire 400, FireWire 800, USB 2.0) και συνδέστε το 4big Quadra στον υπολογιστή.

ΣΗΜΕΙΩΣΗ: Μην συνδέετε περισσότερα από ένα καλώδια διασύνδεσης μεταξύ του υπολογιστή και του 4big Quadra.

3. Το LaCie 4big Quadra παραδίδεται με τέσσερις εγκατεστημένους σκληρούς δίσκους 3,5" SATA II. Οι δίσκοι είναι μορφοποιημένοι ως HFS+, συνεπώς οι χρήστες των Windows θα πρέπει να επαναμορφοποιήσουν τους δίσκους προτού χρησιμοποιήσουν το 4big Quadra. Παρακαλούμε ανατρέξτε στο λεπτομερές Εγχειρίδιο Χρήσης στο CD-ROM βοηθητικών προγραμμάτων (Utilities) της LaCie για πληροφορίες σχετικά με τη μορφοποίηση των σκληρών δίσκων.
4. Οι δίσκοι είναι διαμορφωμένοι σε RAID 0. Εάν επιθυμείτε να αλλάξετε τον τρόπο διαμόρφωσης RAID, βλ. "Αλλαγή του τρόπου διαμόρφωσης RAID" στην επόμενη σελίδα.
5. Εγκαταστήστε το λογισμικό κουμπιού συντόμευσης LaCie Shortcut Button από το CD-ROM του Shortcut Button για να ενεργοποιήσετε το χαρακτηριστικό.

Αλλαγή του τρόπου διαμόρφωσης RAID

ΠΡΟΣΟΧΗ!

- Η αλλαγή των τρόπων διαμόρφωσης καταστρέφει τα δεδομένα που είναι αποθηκευμένα στο 4big Quadra. Δημιουργήστε εφεδρικά αντίγραφα πριν προχωρήσετε σε αυτά τα βήματα.
- Οι δίσκοι πρέπει να εισαχθούν σωστά στο 4big Quadra για να είναι δυνατή η αλλαγή της διαμόρφωσης.

ΣΗΜΕΙΩΣΗ: Συμβουλευθείτε το εγχειρίδιο χρήσης για πληροφορίες σχετικά με τους τρόπους διαμόρφωσης RAID.

1. Απεγκαταστήστε ή αφαιρέστε με ασφάλεια τις μονάδες 4big Quadra από τον υπολογιστή σας, αποσυνδέστε το καλώδιο διασύνδεσης και απενεργοποιήστε το 4big.
2. Για είσοδο στη λειτουργία τροποποίησης RAID, ενεργοποιήστε το 4big (μην επιλέξετε "AUTO") και ταυτόχρονα πατήστε το κουμπί LED στην πρόσοψη για 15 δευτερόλεπτα. Το LED στην πρόσοψη θα αναβοσβήνει σε μπλε και κόκκινο.
3. Πατήστε το κουμπί + ή - στον επιλογή τρόπου διαμόρφωσης RAID μέχρι να εμφανιστεί ο επιθυμητός αριθμός RAID.

ΣΗΜΕΙΩΣΗ: 0=RAID 0, 1=RAID 1, 2=Concatenation, 3=RAID 3, 4=RAID 3+Spare, 5=RAID 5, 6=RAID 5+Spare, 7=N/A.

4. Επικυρώστε τον τρόπο διαμόρφωσης, πατώντας το μπροστινό κουμπί LED. Το 4big θα ξεκινήσει.
5. Απενεργοποιήστε το 4big, αφήστε το να τερματιστεί και επανενεργοποιήστε το.
6. Επαναμορφοποιήστε τους δίσκους. Παρακαλούμε ανατρέξτε στο εγχειρίδιο χρήσης στο CD-ROM βοηθητικών προγραμμάτων (Utilities) της LaCie.

JA セットアップ

1. 電源を AC コンセントに差し込み、電源ケーブルを 4big Quadra に接続します。
2. 使用するインタフェース ケーブルを eSATA 3Gbits、FireWire 400、FireWire 800、USB 2.0 の中から選び、4big Quadra をコンピュータに接続します。
注記: 0=RAID 0、1=RAID 10、2=Concatenation、3=RAID 3、4=RAID 3+Spare、5=RAID 5+Spare、6=RAID 5+Spare、7=N/A。
3. LaCie 4big Quadra には、4 つの 3.5" SATA II ハード ディスクがインストールされています。ディスクは HFS+ でフォーマット済みですので、Windows をお使いの場合は、4big Quadra を使用する前にディスクを再フォーマットする必要があります。ハード ディスクのフォーマットに関する情報は、LaCie Storage Utilities CD-ROM にある詳しいユーザー マニュアルを参照してください。
4. ディスクは RAID 0 で構成されます。RAID モードを変更する場合は、次の「RAID モードの変更」を参照してください。
5. Shortcut Button CD-ROM から LaCie Shortcut Button ソフトウェアをインストールして、同機能を有効にします。

RAID モードの変更

注意!

- 構成モードを変更すると、**4big Quadra** に保存されたデータが破壊されます。次の手順に従う前に、まずバックアップを取ってください。
- 構成を変更する前に、ディスクを正しく **4big Quadra** に挿入する必要があります

注記: RAID モードの詳細については、ユーザー マニュアルを参照してください。

1. 4big Quadra ボリュームをコンピュータからマウント解除する、または安全に取り外し、インタフェースケーブルの接続を解除し、4big をオフにします。
2. RAID変更モードにするには、4bigの前面のLEDボタンを押しながら電源をONにして（電源モードの「AUTO」を選ばないでください）青と赤に点滅するまで約15秒押し続けてください。
3. 希望する RAID 番号が表示されるまで、RAID モード セレクタで + または - ボタンを押します。
注記: 0=RAID 0、1=RAID 10、2=Concatenation、3=RAID 3、4=RAID 3+Spare、5=RAID 5、6=RAID 5+Spare、7=N/A。
4. 正面の LED ボタンを押してモードを有効化します。4big が起動します。
5. 4big をオフにし、シャット ダウンした後、再度オンにします。
6. ディスクを再フォーマットします。Lacie Storage Utilities CD-ROM に収録されているユーザー マニュアルを参照してください。

1. 将电源插入交流电源插座，并将电源电缆连接到 **4big Quadra**。
2. 确定使用哪种接口电缆（eSATA 3Gbits、FireWire 400、FireWire 800、USB 2.0）并将 **4big Quadra** 连接到计算机。

注意：切勿在计算机和 **4big Quadra** 之间连接多条接口电缆。

3. **LaCie 4big Quadra** 随附安装了四个 3.5" SATA II 硬盘。以 HFS+ 格式化这些磁盘，因此，Windows 用户在使用 **4big Quadra** 之前需要重新格式化磁盘。有关格式化硬盘的详细信息，请参见 **LaCie Storage Utilities CD-ROM** 上的《用户手册》。
4. 磁盘以 RAID 0 模式配置。如果您想更改 RAID 模式，请参见下一页的《更改 RAID 模式》。
5. 从 **Shortcut Button** 安装 **LaCie Shortcut Button** 软件以启用该功能。

更改 RAID 模式

警告！

- 更改配置模式会破坏存储在 **4big Quadra** 中的数据。执行这些步骤之前，请备份数据。
- 更改配置之前，必须将磁盘正确插入 **4big Quadra**。

注意：有关 RAID 模式的信息，请参见《用户手册》。

1. 从计算机卸下或安全移除 **4big Quadra** 卷，断开接口电缆并关闭 **4big** 电源。
2. 要进入 RAID 修改模式，调整 **4big** 至“开启”（不要选择“自动”）以及同时按下前端显示灯 15 秒。前端显示灯会持续闪烁蓝色和红色。
3. 按 RAID 模式选择器上的 + 或 - 按钮，直到出现所需的 RAID 号为止。

注意：0=RAID 0, 1=RAID 10, 2=Concatenation, 3=RAID 3, 4=RAID 3+Spare, 5=RAID 5, 6=RAID 5+Spare, 7=N/A。

4. 通过按正面的 LED 按钮来验证模式。**4big** 将启动。
5. 关闭 **4big**，将其关闭然后再打开。
6. 重新格式化磁盘。请参见 **LaCie Storage Utilities CD-ROM** 上的《用户手册》。

KO 설치

1. 전원 공급 장치를 AC 콘센트에 꽂고 전원 케이블을 4big Quadra에 연결하십시오.
 2. 사용할 인터페이스 케이블(eSATA 3Gbits, FireWire 400, FireWire 800, USB 2.0)을 결정한 후 4big Quadra를 컴퓨터에 연결하십시오.
- 참고: 0=RAID 0, 1=RAID 10, 2=Concatenation, 3=RAID 3, 4=RAID 3+Spare, 5=RAID 5+Spare, 6=RAID 5+Spare, 7=N/A.
3. LaCie 4big Quadra에는 네 개의 3.5" SATA II 하드 디스크가 설치되어 있습니다. 이 디스크들은 HFS+로 포맷되어 Windows 사용자들은 4big Quadra를 사용하기 전에 디스크를 다시 포맷해야 합니다. 하드 디스크 포맷에 관련된 더 자세한 설명은 LaCie Storage Utilities CD-ROM에 있는 사용 설명서를 참조하십시오.
 4. 디스크는 RAID 0으로 구성되어 있습니다. RAID 모드를 변경하려면 다음 페이지의 RAID 모드 변경을 참조하십시오.
 5. 기능을 활성화하려면 Shortcut Button CD-ROM에서 LaCie Shortcut Button 소프트웨어를 설치하십시오.

RAID 모드 변경

주의!

- 구성 모드를 변경하면 **4big Quadra**에 저장된 데이터가 삭제됩니다. 다음 단계를 진행하기 전에 데이터를 백업해두십시오.
- 구성을 변경하기 전에 디스크가 **4big Quadra**에 올바르게 삽입되어야 합니다.

참고: RAID 모드 정보는 사용 설명서를 참조하십시오.

1. 컴퓨터에서 4big Quadra 볼륨을 언마운트(Unmount)하거나 안전하게 제거합니다. 인터페이스 케이블을 분리하고 4big의 스위치를 끄십시오.
2. RAID 수정모드로 들어가려면, 4big의 전원을 켜고("Auto"를 선택하지 마십시오), 전면부 LED 버튼을 15초 동안 누르세요. 전면 LED가 과량과 빨강으로 깜박거립니다.
3. 원하는 RAID 번호가 나타날 때까지 RAID 선택기의 + 또는 - 버튼을 누르십시오.

참고: 0=RAID 0, 1=RAID 10, 2=Concatenation, 3=RAID 3, 4=RAID 3+Spare, 5=RAID 5, 6=RAID 5+Spare, 7=N/A.

4. 전면의 LED에 의해 확인 버튼을 누르면 모드. 4big가 시작됩니다.
5. 4big을 꺼서 종료한 다음 다시 켜십시오.
6. 디스크를 다시 포맷하십시오. LaCie Storage Utilities CD-ROM의 사용 설명서를 참조하십시오.

1. Güç kaynağını bir AC prizine, güç kablosunu da 4big Quadra'ya takın.
2. Hangi arabirim kablosunu kullanacağınıza karar verin (eSATA 3Gbits, FireWire 400, FireWire 800, USB 2.0) ve 4big Quadra'yı bilgisayarınıza bağlayın.

NOT: *Bilgisayarınızla 4big Quadra'nın arasına birden fazla arabirim kablosu bağlamayın.*

3. LaCie 4big Quadra, dört adet 3.5" SATA II sabit disk yüklü olarak gelir. Diskler HFS+ formatında biçimlendirilmiştir; bu nedenle Windows kullanıcılarının 4big Quadra'yı kullanmadan önce yeniden biçimlendirmeleri gerekir. Sabit disklerin biçimlendirilmesiyle ilgili bilgi almak için, lütfen LaCie Storage Utilities CD-ROM'undaki ayrıntılı Kullanım Kılavuzu'na bakın.
4. Diskler RAID 0 modunda yapılandırılmıştır. RAID modunu değiştirmek isterseniz, bir sonraki sayfadaki RAID Modunu Değiştirme bölümüne bakın.
5. Özelliği etkinleştirmek için Shortcut Button CD-ROM'undan, LaCie Shortcut Button (Kısayol Düğmesi) yazılımını yükleyin.

RAID Modunu Değiştirme

DİKKAT!

- **Yapılandırma modlarının değiştirilmesi 4big Quadra'da depolanan verileri yok eder. Bu adımları izlemeden önce verileri yedekleyin.**

- **Yapılandırmanın değiştirilebilmesi için disklerin 4big Quadra'ya doğru takılmış olması gerekir.**

NOT: *RAID modları hakkında bilgi için Kullanım Kılavuzu'na bakın.*

1. 4big Quadra birimlerini devreden çıkarın veya bilgisayarınızdan güvenle kaldırın, arabirim kablosunu çıkarın ve 4big'i kapatın.
2. RAID değiştirme moduna girmek için, 15 saniye boyunca ön LED düğmesine basarken aynı zamanda 4big'i AÇIN ("Otomatik" ögesini seçmeyin). Ön LED mavi ve kırmızı yanıp sönecektir.
3. İsteddiğiniz RAID numarası belirene kadar RAID modu seçicisindeki + veya - düğmelerine basın.

NOT: *0=RAID 0, 1=RAID 10, 2=Concatenation, 3=RAID 3, 4=RAID 3+Spare, 5=RAID 5, 6=RAID 5+Spare, 7=N/A.*

4. Ön LED düğmesine basarak seçtiğiniz modu onaylayın. 4big başlatılacaktır.
5. 4big'i kapatın, kapanmasını bekleyin ve tekrar açın.
6. Diskleri yeniden biçimlendirin. Lütfen LaCie Storage Utilities CD-ROM'undaki Kullanım Kılavuzu'na başvurun.

١. قم بتوصيل مصدر الطاقة بـمأخذ تيار متردد، وقم بتوصيل كابل الطاقة بنظام 4big Quadra.
٢. حدد كابل واجهة التوصيل الذي ترغب في استخدامه (USB 2.0، FireWire 800، FireWire 400، eSATA 3Gbits) وقم بتوصيل 4big Quadra بجهاز الكمبيوتر الخاص بك.
- ملاحظة:** لا يتم توصيل أكثر من كابل توصيل واحد بالكمبيوتر وبـ 4big Quadra.
٣. يرد 4big Quadra مع أربعة أقراص ثابتة SATA II "3.5". تمت تهيئة الأقراص بنظام ملفات HFS+، لذلك يتعين على مستخدمي Windows إعادة تهيئة الأقراص قبل استخدام نظام 4big Quadra. الرجاء الرجوع إلى دليل المستخدم المفصل الموجود على القرص المضغوط لأدوات التخزين المساعدة LaCie Storage Utilities للحصول على معلومات عن تهيئة الأقراص الثابتة.
٤. يتم تكوين الأقراص في الوضع RAID 0. إذا كنت ترغب في تغيير وضع RAID، فالرجاء مراجعة تغيير الوضع RAID في الصفحة التالية.
٥. قم بتثبيت برنامج LaCie Shortcut Button من القرص المضغوط Shortcut Button لتمكين هذه الميزة.

تغيير الوضع RAID

تنبيه! يؤدي تغيير أوضاع التكوين إلى إتلاف البيانات المخزنة على نظام 4big Quadra. قم بعمل نسخة احتياطية من البيانات قبل اتباع هذه الخطوات.

تنبيه! يجب إدخال الأقراص بشكل صحيح في نظام 4big Quadra قبل التمكن من تغيير التكوين.

ملاحظة: راجع دليل المستخدم للحصول على معلومات عن أوضاع RAID.

١. قم بإلغاء تحميل أو إزالة وحدات التخزين 4big Quadra بأمان من الكمبيوتر وقم بفصل كابل التوصيل وإيقاف تشغيل 4big.
٢. للدخول إلى وضع تعديل RAID، قم بتشغيل النظام 4big (لا تقوم بتحديد "AUTO") واضغط في نفس الوقت على زر المؤشر LED الأمامي لمدة ١٥ ثانية. يومض مؤشر LED الأمامي باللونين الأزرق والأحمر.
٣. اضغط على الزر + أو - الموجود على محدد الوضع RAID حتى يظهر رقم RAID المطلوب.

ملاحظة: RAID = 0، RAID = 1، RAID = 2، RAID = 3، RAID = 3، RAID = 4، RAID = 5، RAID = 5، RAID = 6، RAID = 7، RAID = 5 + Spare، RAID = N/A

٤. أكد صحة الوضع عن طريق الضغط على زر المؤشر LED الأمامي. سيبدأ تشغيل 4big.

Contact Us

LaCie USA

22985 NW Evergreen Pkwy
Hillsboro, OR 97124
sales@lacie.com

LaCie France

17, rue Ampère
91349 Massy Cedex
sales.fr@lacie.com

LaCie Asia Limited

25/F Winsan Tower
98 Thomson Road
Wanchai, Hong-Kong
sales.asia@lacie.com

LaCie Australia

458 Gardeners Rd.
Alexandria, NSW 2015
sales.au@lacie.com

LaCie Belgium

Vorstlaan 165/ Bld
du Souverain 165
1160 Brussels
sales.benelux@lacie.com

LaCie Canada

235 Dufferin St.
Toronto, Ontario M6K 1Z5
sales.ca@lacie.com

LaCie Germany

Am Kesselhaus 5
D-79576 Weil Am Rhein
sales.de@lacie.com

LaCie Srl

Milano Business Park
Edificio B1
Via dei Missaglia 97
20142 Milano
sales.it@lacie.com

LaCie Japan K.K.

Uruma Kowa Bldg. 6F
8-11-37 Akasaka, Minato-ku
Tokyo 107-0052
sales.jp@lacie.com

LaCie Netherlands

Postbus 134
3480 DC Harmelen
sales.benelux@lacie.com

LaCie Middle East FZE

LIU-E6, PO Box 293860,
Dubai Airport Free Zone,
Dubai, U.A.E.
sales.me@lacie.com

LaCie Nordic

(Sweden, Denmark, Norway, Finland)
Sveavägen 90, 5tr
113 59 Stockholm, Sweden
sales.nordic@lacie.com

LaCie Spain

C/ Núñez Morgado, 3, 5ª pl.
28036 Madrid
sales.es@lacie.com

LaCie Switzerland

Davidsbodenstrasse 15 A
4004 Basel
sales.ch@lacie.com

LaCie United Kingdom and Ireland

LaCie LTD - Friendly House
52-58 Tabernacle Street
London, England EC2A 4NJ
UK: sales.uk@lacie.com
Ireland: sales.ie@lacie.com

LaCie Worldwide Export

17, rue Ampère
91349 Massy Cedex, France
sales.intl@lacie.com
support.intl@lacie.com

Visit www.lacie.com for more
information on LaCie products.

